



دليل المستخدم

برنامج سميرت بورد 10.6

SMART
Technologies

إعداد : عمرو الشوا
قسم التدريب
جوال: 0555121091
amro.alshawa@samirgroup.com

SMART

Certified Trainer
SMART Notebook 10 software
for Windows® operating systems

SAMIR PHOTOGRAPHIC SUPPLIES CO. LTD.

JEDDAH: P.O. BOX 599, JEDDAH 21421 • TEL: (02)6828219 • FAX: (02)6830820
RIYADH : P.O. BOX 5519, RIYADH 11432 • TEL: (01)4645064 • FAX: (01)4657912
KHOBAR: P.O. BOX 268, KHOBAR 31952 • TEL: (03)8942674 • FAX: (03)8948162
L.L.C. Capital S.R. 37,135,000 • C.R. 4030045960, C.O.C. No. 21625
SAUDI ARABIA



شركة سمير لمعدات التصوير المحدودة

جدة: ص.ب 0999، جدة ٢١٤٢١ • هاتف: (٠٢) ٦٨٢٨٢١٩ • فاكس: (٠٢) ٦٨٢٠٨٢٠ • س.ت: ٤٠٩٦٠-٤٠٩٦٠
الرياض: ص.ب ٥٥١٩، الرياض ١١٤٣٢ • هاتف: (٠١) ٤٦٤٥٠٦٤ • فاكس: (٠١) ٤٦٥٧٩١٢ • س.ت: ٥٧٨٢٢-١١٠
الخير: ص.ب ٢٦٨، الخير ٣١٩٥٢ • هاتف: (٠٣) ٨٩٤٢٦٧٤ • فاكس: (٠٣) ٨٩٤٨١٦٢ • س.ت: ٢٠٥١٠٠٧-٢٠
ص.م. رأس المال ٣٧.١٣٥.٠٠٠ ريال سعودي • عضوية الغرفة التجارية ٢١٦٢٥
السعودية

الفهرس

الصفحة	المحتويات
3.....	التركيب والتوصيلات.....
4.....	توجيه السبورة.....
6.....	أهم أيقونة لتسهيل برنامج سمارت.....
7.....	الزر الأيمن.....
8.....	فتح ملف جديد وحفظه.....
9.....	شريط الأدوات الرئيسي.....
10.....	إضافة صفحات.....
11.....	مهام شريط الأدوات الرئيسي.....
23.....	شريط الأدوات الجانبي.....
24.....	مهام شريط الأدوات الجانبي.....
27.....	إدراج صورة.....
28.....	إضافة رابط.....
30.....	إزالة الرابط.....
32.....	إضافة ملف صوت.....
33.....	إزالة الصوت.....
35.....	المسجل.....

التركيب والتوصيلات



أوصل سلك ال USB الخاص للسيورة بالحاسب الآلي



أوصل سلك ال RGB بالحاسب الآلي وبجهاز العرض (بروجكتور)

حمل برنامج سمارت SMART Note Book على الحاسب الآلي.

بعد كل ما سبق توجد لمبة **خضراء** ثابتة يمين أسفل إطار السيورة.

- اللمبة **الخضراء** الثابتة تعني أن السيورة جاهزة للعمل.
- أما إذا كانت اللمبة **الخضراء** متقطعة فهذا يعني أنك لم تقم بتحميل البرنامج بشكل صحيح.
- أما إذا كانت اللمبة **حمراء** فهذا يعني أنك أوصلت سلك ال USB بالسيورة والحاسب الآلي ولكنك لم تقم بتحميل البرنامج الخاص بالسيورة SMART Note Book.
- وأخيرا إذا كانت اللمبة مطفئة فيعني ذلك أنك لم تقم بتوصيل سلك ال USB.

ملاحظة: لا تحتاج لسلك كهرباء فقط لسلك ال USB.

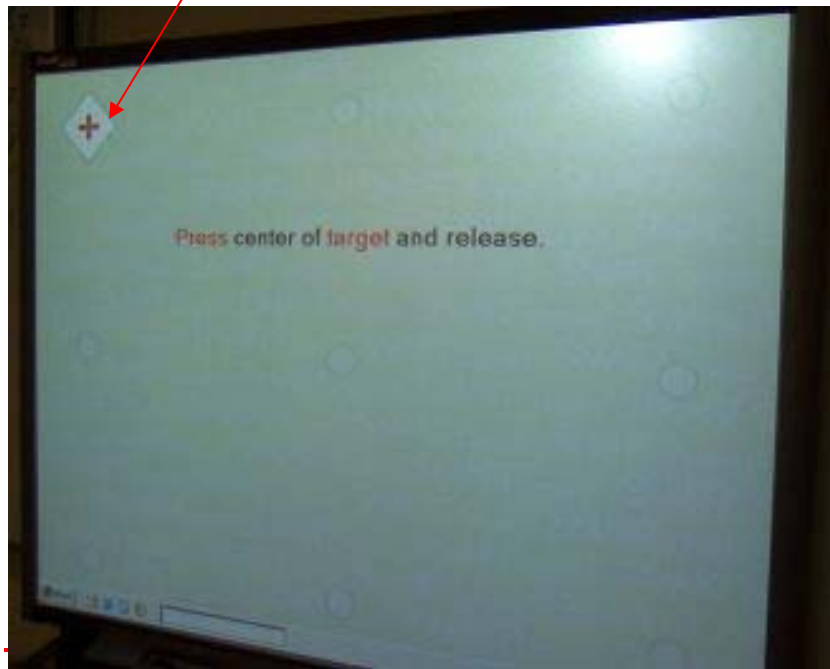
التوجيه

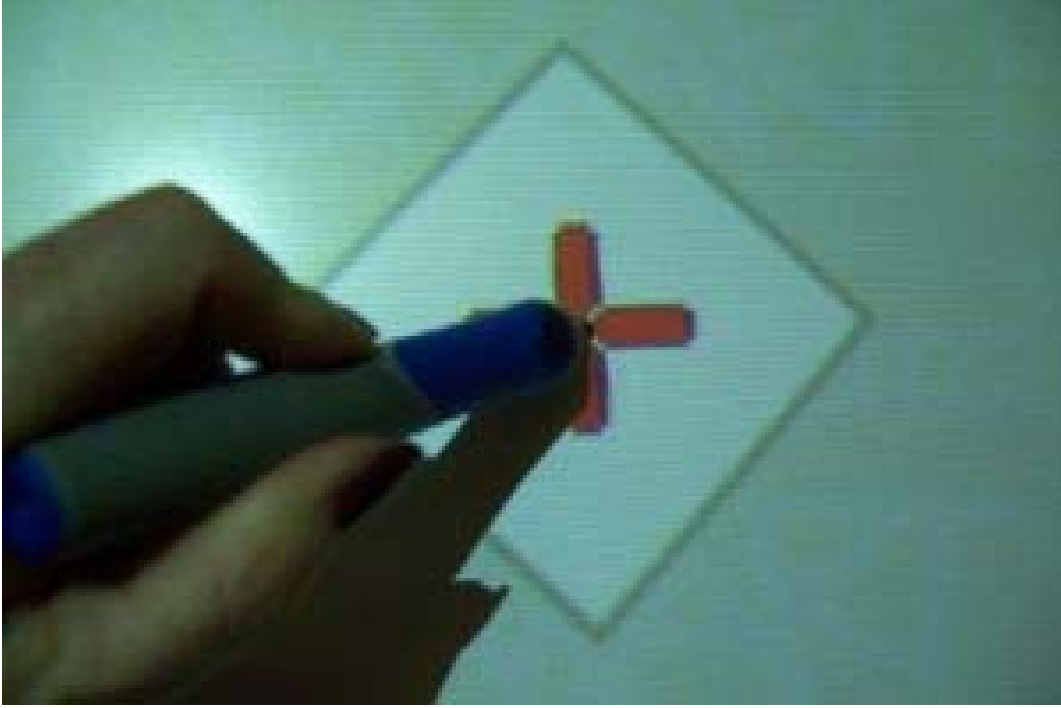
أنقر على الأيقونة الموجودة يمين أسفل الحاسب الآلي SMART LOGO لتوجيه السبورة



بعد ذلك سيظهر لك تسع نقاط على شكل إشارة الزائد

يجب النقر على النقطة الصفراء التي في منتصف إشارة الزائد كما موضح أدناه





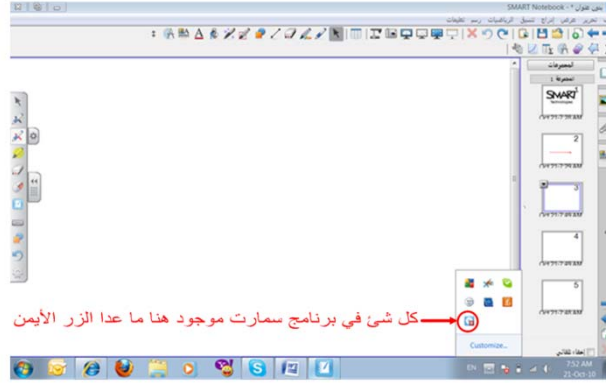
يمكنك النقر على التسع نقاط بإصبعك أو بالقلم البلاستيكي الخاص للسطح الذكية SMART Board بعد إتمام التسع نقاط ستكون السبورة جاهزة للعمل.

لماذا أنا بحاجة لعملية التوجيه؟

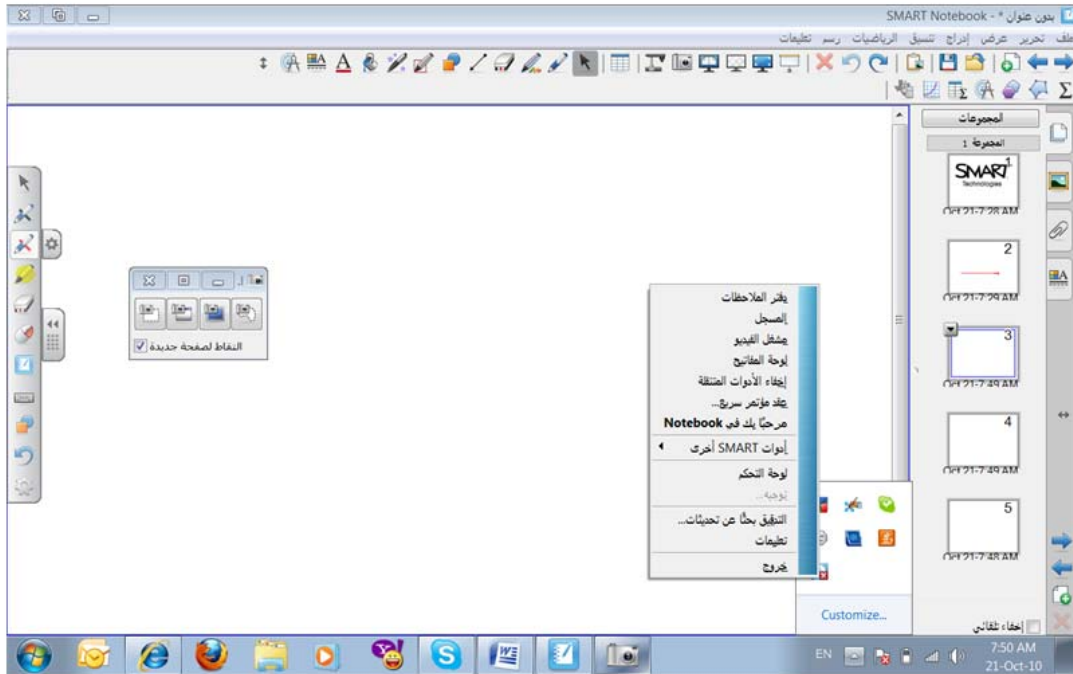
وذلك لكي تكون حبر الكتابة تماما في المكان المرغوب الكتابة فيه.

أهم أيقونة في برنامج سمارت

كل شيء في برنامج سمارت موجود في الأيقونة SMART LOGO ما عدا الزر الأيمن




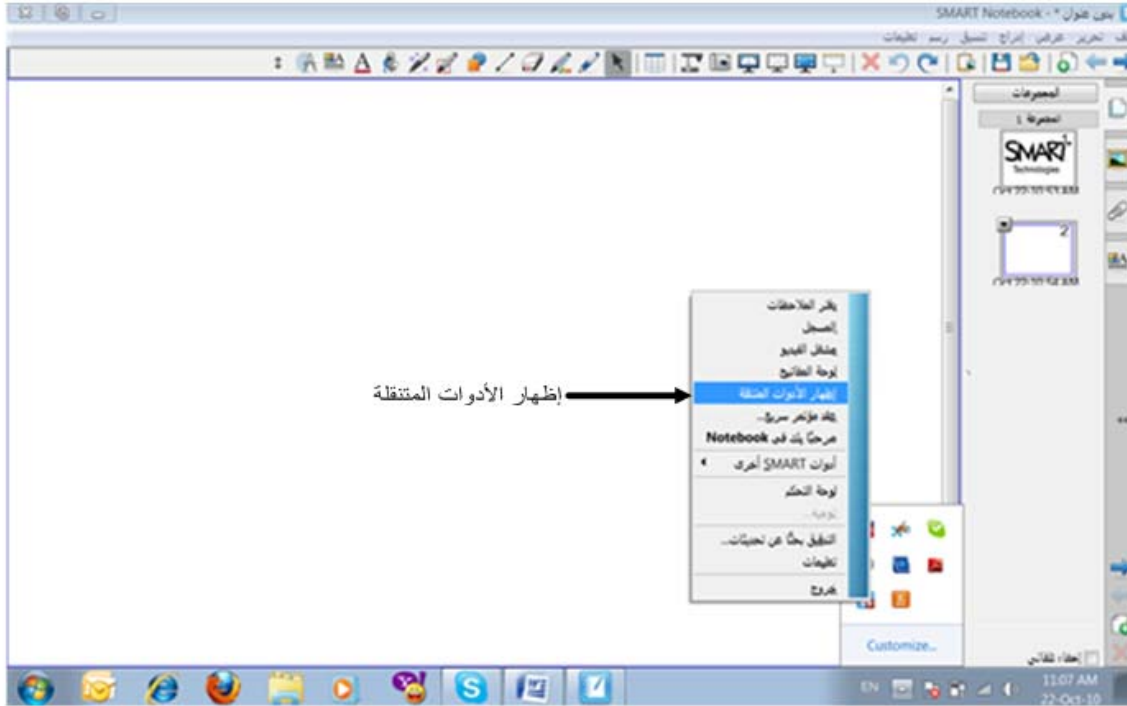
أنقر مرة واحدة على الأيقونة SMART LOGO وسيظهر لك كل ما تحتاجه من برنامج سمارت كما موضح أدناه



الزر الأيمن

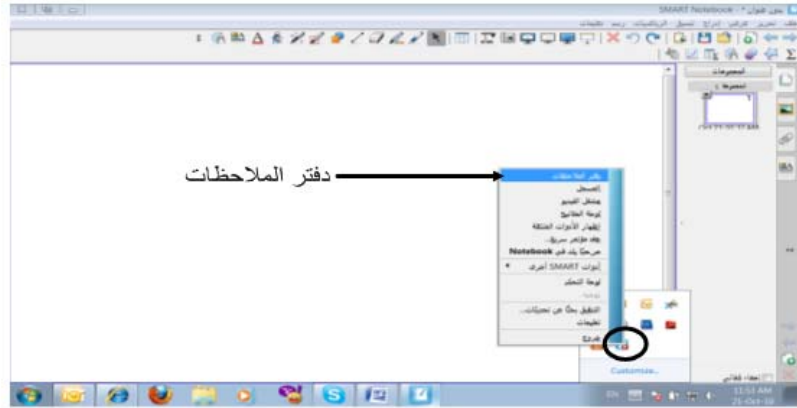
يمكنك الحصول على الزر الأيمن من خلال عدة طرق:

- أضغط بإصبعك على السبورة بشكل متواصل لمدة خمس ثوان تقريبا وستحصل على الزر الأيمن.
- من خلال الأدوات المتنقلة الموجودة في الأيقونة يمين أسفل السبورة ، اختر اظهر الأدوات المتنقلة وبعدها ستظهر على يسار السبورة، انقر على الفأرة حمراء اللون وبعد النقر عليها ستصبح خضراء، بعدها انقر على السبورة وستحصل على الزر الأيمن.



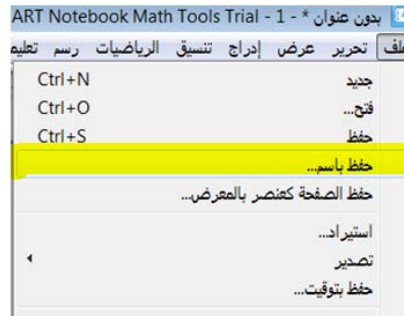
فتح ملف جديد وحفظه

نستطيع فتح ملف جديد من خلال الأيقونة التي في يمين أسفل السبورة ومن ثم النقر على دفتر الملاحظات كما هو موضح أدناه

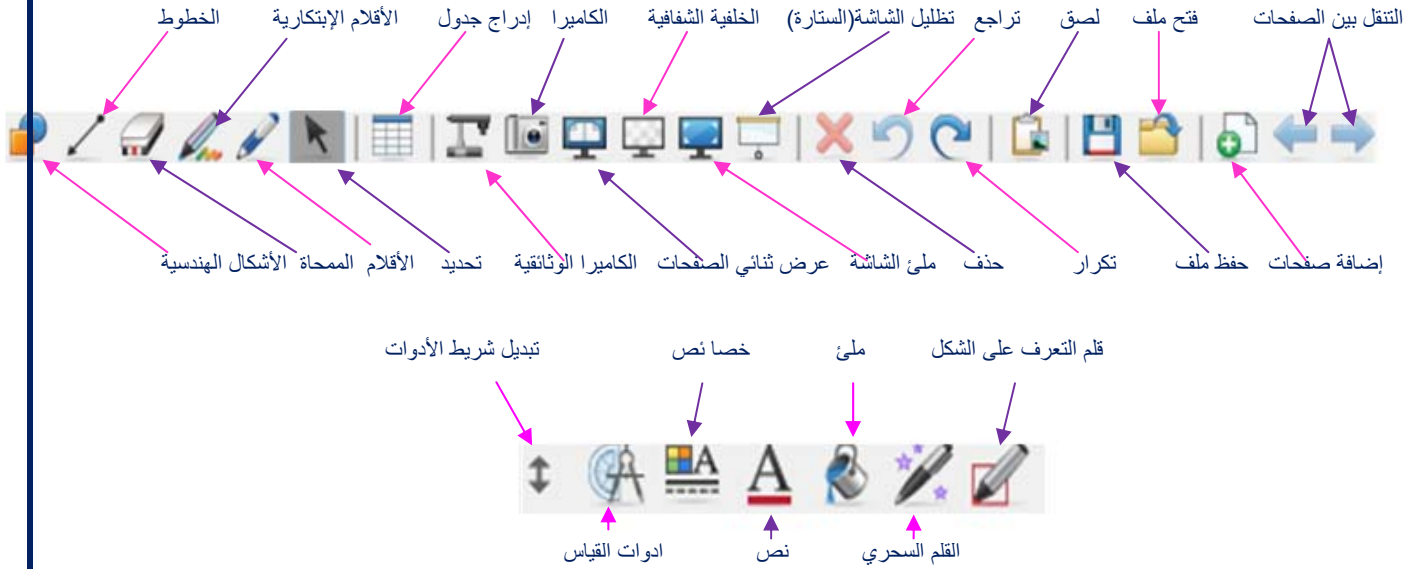


أو من خلال أيقونة البرنامج الموجودة على سطح المكتب وهي على الشكل الآتي

لحفظ الملف نقوم بالضغط على ملف ثم حفظ بإسم.




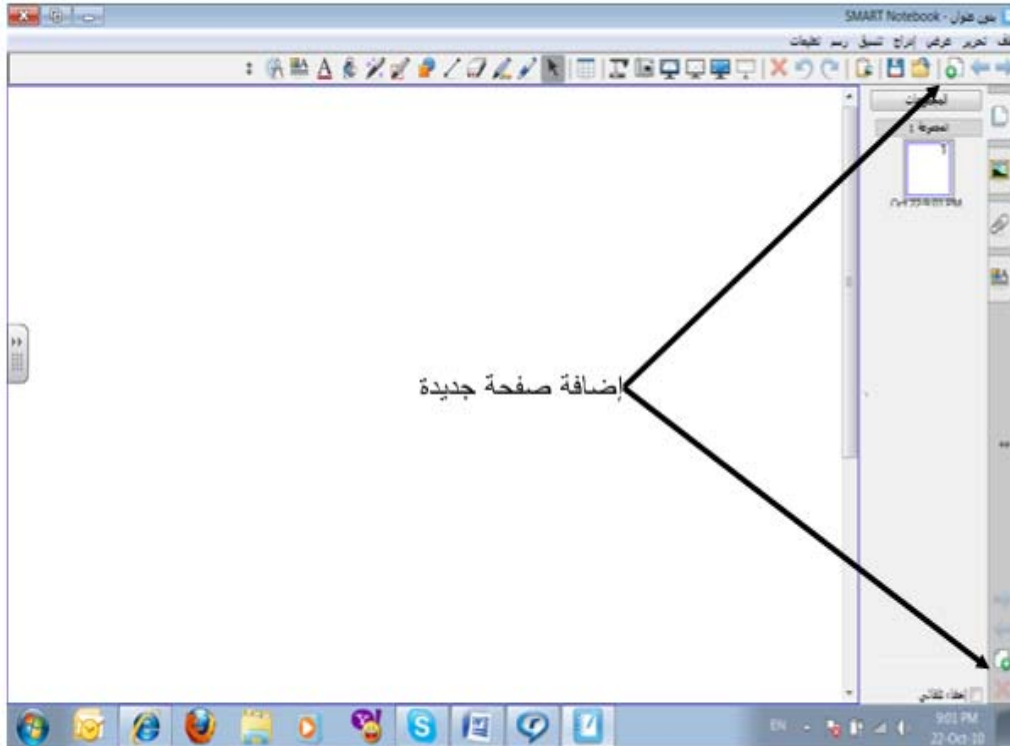
شريط الأدوات الرئيسي



إضافة صفحة جديدة

يمكن إدراج صفحة جديدة بعدة طرق منها:

- الضغط على الأيقونة  من شريط الأدوات الرئيسي.
- **أو** من خلال الضغط على أيقونة (إدراج) الموجودة في شريط الأدوات الرئيسي ثم صفحة فارغة.
- **أو** من خلال **Ctrl + M**.




مهام شريط الأدوات الرئيسي

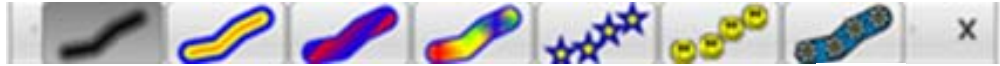
هناك ثلاث أيقونات رئيسية يجب على المعلم معرفتها ليتمكن من إستخدام السبورة التفاعلية SMART Board وهي:

المؤشر:  ووظيفة لتحديد نص معين أو لإختيار أيقونة معينة....إلخ

القلم:  أنقر على القلم ومن ثم أكتب على السبورة بإصبعك أو بالقلم الخاص للسبورة.


المحاة:  لمسح ما كتب بالقلم أعلاه.ولها ثلاث مقاسات كبير _ وسط _ صغير تختار حسب الحاجة.

القلم الإبتكاري:  وهو يحتوي على مجموعة من الأشكال مثل الوجة المبتسم - النجمة - بعض الخطوط الملونة التي تتناسب مع أعمار الطلاب من سبع سنوات إلى عشر.




الخطوط:  أنقر على أيقونة الخطوط ومن ثم ضع إصبعك على السبورة وارسم خط مستقيم.



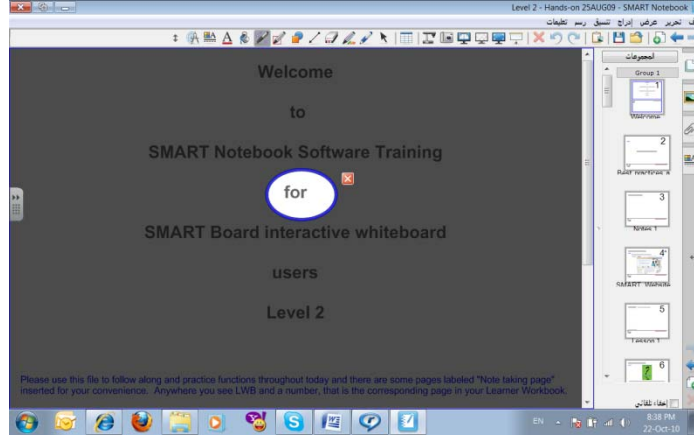
الأشكال الهندسية:  أنقر على أيقونة الأشكال الهندسية ومن ثم ضع إصبعك على السبورة وارسم الشكل الهندسي المرغوب فيه.(دائرة - مربع - مستطيل....).



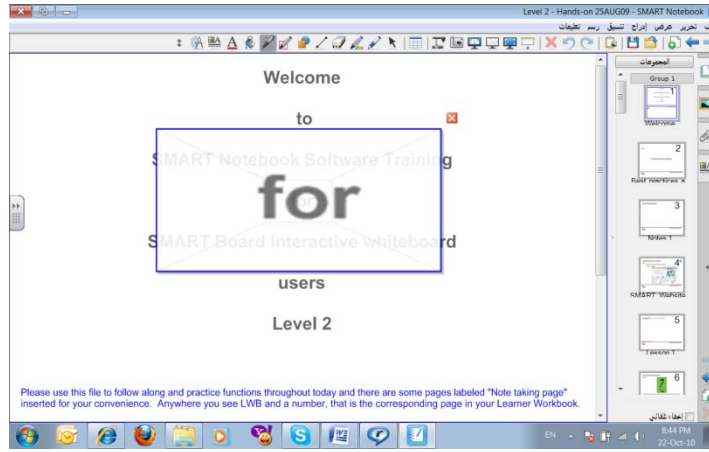
قلم التعرف على الشكل:  أختار أيقونة (التعرف على الشكل) من شريط الأدوات الرئيسي ثم ارسم أية شكل هندسي على السبورة وستتعرف السبورة عليها تلقائيا.



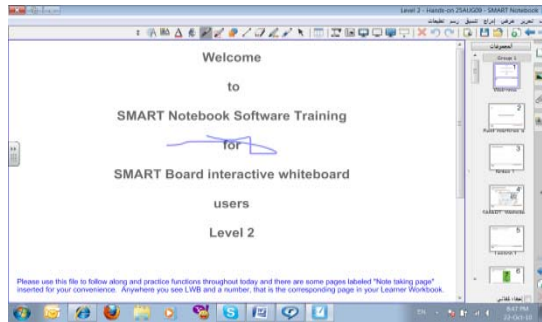
القلم السحري: انقر على أيقونة القلم السحري ثم ارسم دائرة وسيعطيك بقعة ضوء. تستطيع تحريك الدائرة أو تكبيرها و تصغيرها حسب الرغبة.




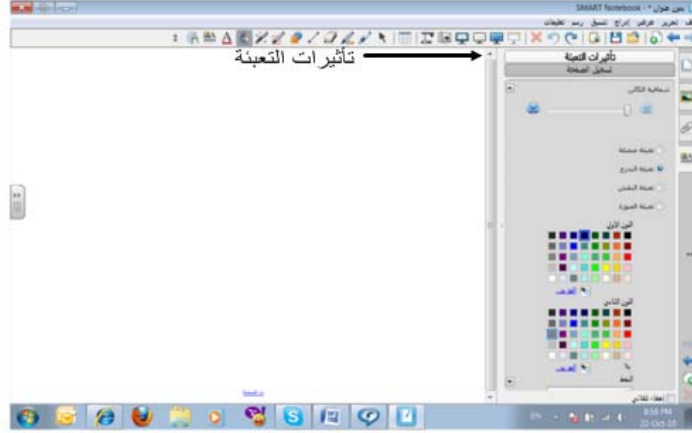
أو يمكنك تكبير كلمة أو صورة عند رسمك لمربع حول المكان المرغوب بتكبيره تستطيع تحريك المربع أو تكبيره و تصغيرها حسب الرغبة.



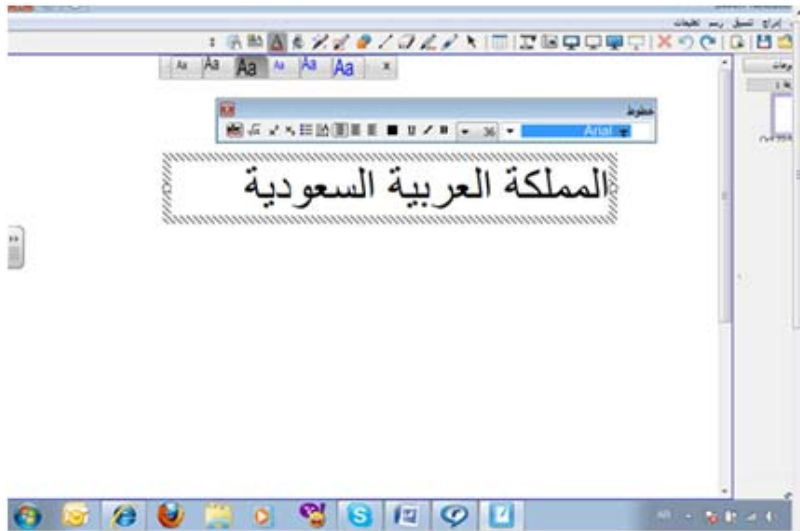
أما إذا كتبت أية شيء فسيختفى بعد عشر ثوان تقريبا.



ملئ (التعبئة):  وظيفة لتعبئة الأشكال الهندسية بأية لون (حسب الرغبة).
قم برسم أية شكل هندسي ثم أختَر أيقونة التعبئة ثم سيظهر لك على يمين السبورة (تأثيرات التعبئة)، أختَر أي لون ثم قم بالنقر داخل الشكل الهندسي.

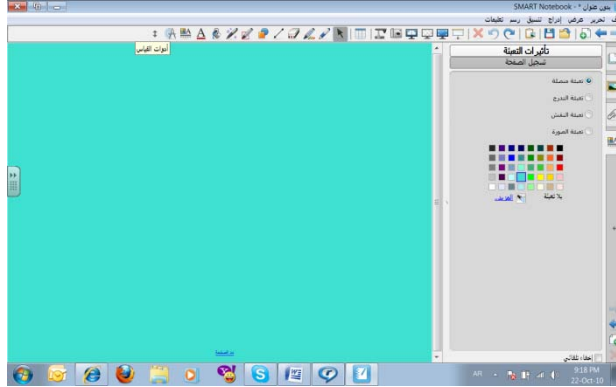


إضافة مربع نص:  انقر على أيقونة النص وسيعطيك مساحة لكتابة نص.

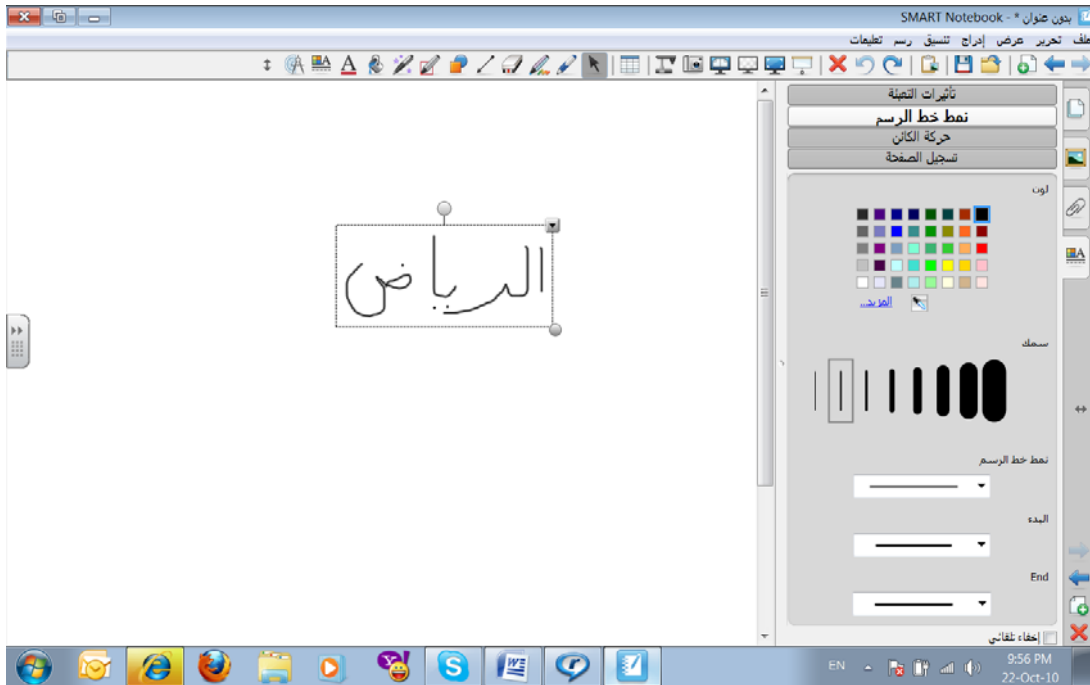


خصائص: لها استخدامين :

إذا قمت بإختيار خصائص بدون تحديد نص أو حبر بخط اليد فسيعطيك قائمة على يمين السبورة أنقر على اللون المرغوب فيه وسيغير خلفية السبورة للون المختار.

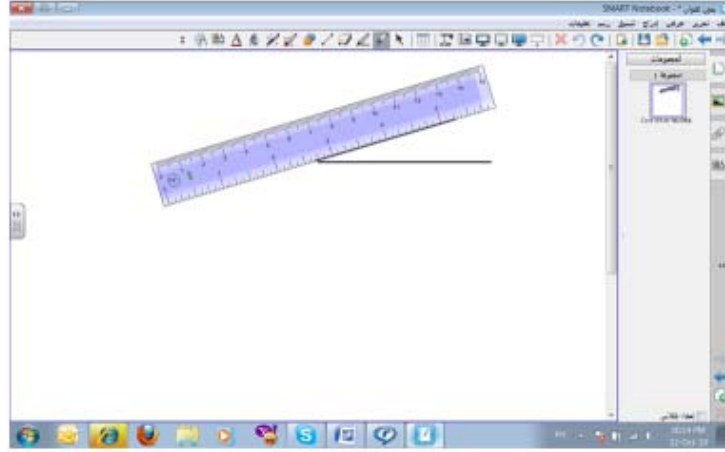


أما إذا قمت بتحديد نص معين أو حبر بخط اليد ثم قمت بإختيار خصائص فذلك سيمكنك من تغيير لون – حجم- نمط خط الرسم للنص الذي تم تحديده

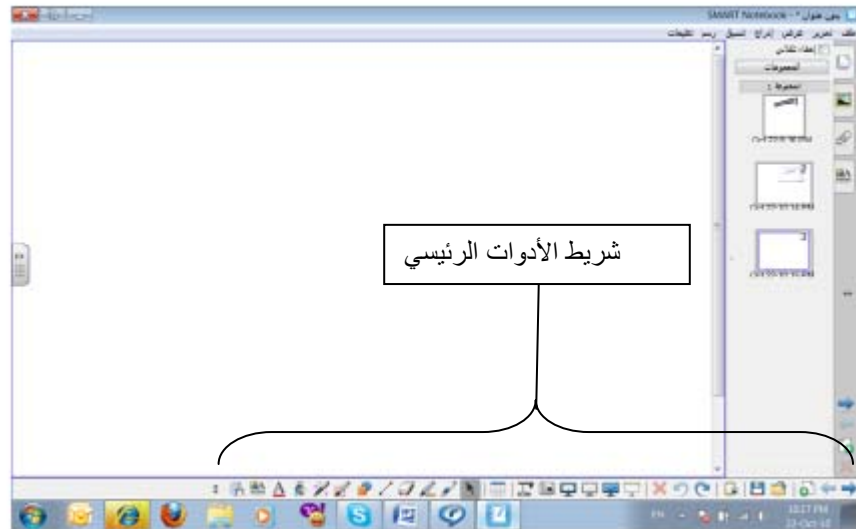



أدوات القياس:  لادعي لإدوات القياس التقليدية فبمجرد النقر على أيقونة أدوات القياس فسيظهر لك مسطرة – مثلث – منقلة.

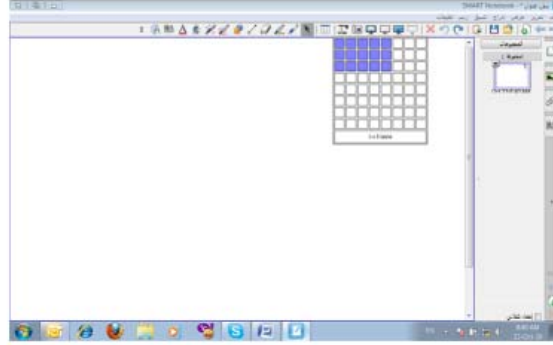
مثلا أختار المسطرة وإبدأ بالرسم من بدايتها وستحصل على خط مستقيم كأنها مسطرة حقيقية.



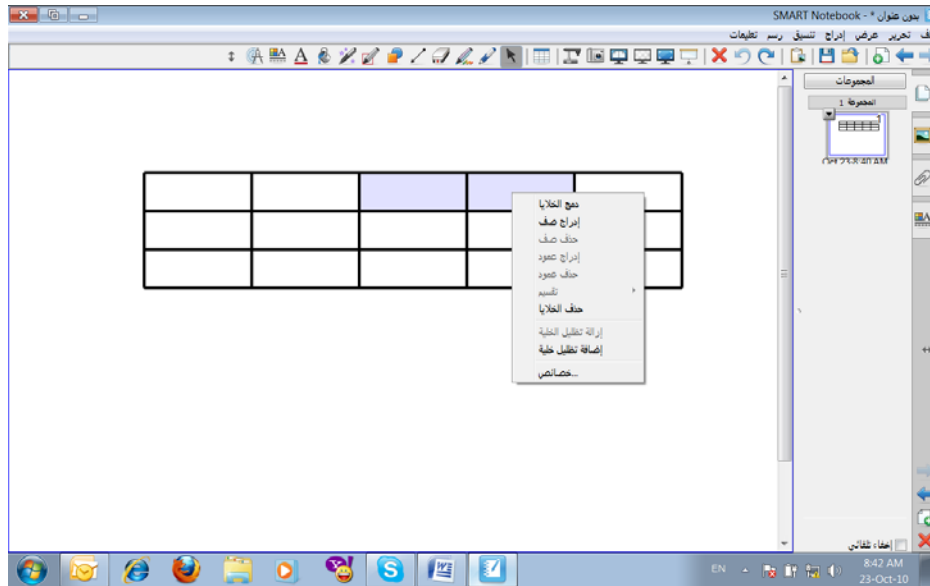
تبديل شريط الأدوات:  ووظيفتها لتغيير مكان شريط الأدوات من أعلى الى أسفل




إدراج جدول:  أنقر على أيقونة (إدراج جدول) وأختار بعدها عدد الخلايا المرغوب بإدراجها. يمكنك دمج – تقسيم – إدراج صف حسب الرغبة.



حدد على الخلايا التي تود بدمجها ثم أنقر على الزر الأيمن الموجود في الأدوات المتنقلة ثم أنقر على أحد الخلايا التي تم تحديدها.



ميزة الجدول أنك إذا أدرجت صورة أكبر حجما من الخلية فإن الصورة يتم تعديل حجمها ليتناسب مع حجم خلية.

الكاميرا الوثائقية:  تستخدم لعرض المجسمات المعتمدة. أوصل كابل الـ USB الخاص للكاميرا الوثائقية بالحاسب الألي ثم انقر على أيقونة الكاميرا الوثائقية. سيتم نقل صورة المجسمات المعتمدة من على الكاميرا الوثائقية للسطح.

الكاميرا (التقاط الشاشة):  ولها أربع أيقونات كل واحدة لها إستخدام معين:

- يمكنك قص منطقة معينة على شكل مربع أو مستطيل. 



- يمكنك طباعة مساحة الكتابة. 



المملكة العربية السعودية



مدن المملكة العربية السعودية

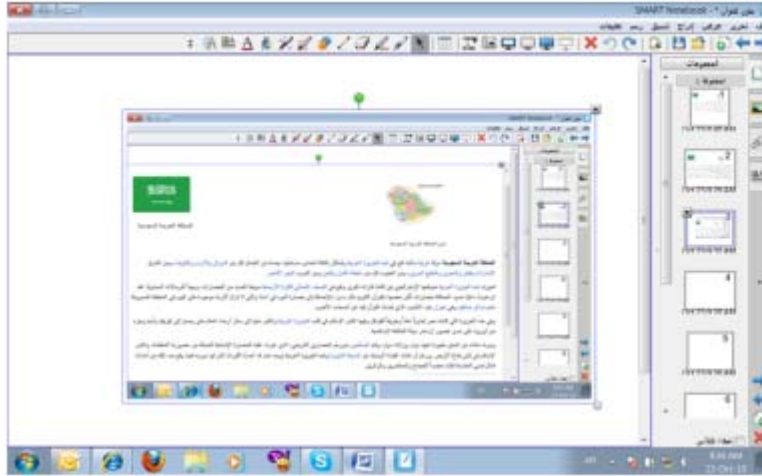
المملكة العربية السعودية دولة عربية ملكية تقع في شبه الجزيرة العربية وتحتل ثلاثة أثمان مساحتها، يحدها من الشمال كل من العراق والأردن والكويت، ومن الشرق الإمارات وقطر والبحرين والخليج العربي، ومن الجنوب كل من سلطنة عُمان واليمن ومن الغرب البحر الأحمر.

تميزت شبه الجزيرة العربية بموقعها الإستراتيجي بين ثلاث قارات كبرى وتقع في النصف الشمالي للكرة الأرضية موطنًا للعديد من الحضارات، ومهداً للرسالات السماوية. فقد ازدهرت داخل حدود المملكة حضارات تُكَلِّم بعضها بالقرآن الكريم مثل مدين، بالإضافة إلى حضارة تمود في العِلا والتي لا تزال آثارها موجودة حتى اليوم في المنطقة المعروفة باسم مَدائن صالح، وفي نجران نجد الأخدود الذي تحدث القرآن فيه عن أصحاب الأخدود.

وفي هذه الجزيرة التي كانت ممر تجارياً هاماً وطريقاً للفراول وفيها انتشر الإسلام في قلب الجزيرة العربية وانتشر منها إلى سائر أرجاء العالم حتى وصل إلى إفريقيا وآسيا وجزء من أوروبا على مدى عصور ازدهار دولة الخلافة الإسلامية.

ومرت مئات من السنين ظهرت فيها دول، وزالت دول، وقام المسلمون بدورهم الحضاري التاريخي، الذي عبرت عليه الحضارة الإنسانية الحديثة من عصورها المظلمة، وانتشر الإسلام في شتى بقاع الأرض. ورغم أن إبتعاد القيادة الزمنية عن المدينة المنورة وشبه الجزيرة العربية بوجه عام، قد أخذت تكثيرات كان لها دورها فيما وقع بعد ذلك من أحداث فالأراضي المقدسة ظلت مقصداً للحجاج والمعتمرين والزائرين.

- يمكنك طباعة ما يعرض على الشاشة كاملا (PRINT SCREEN)



- يمكنك من قص منطقة أو صورة غير منتظمة



عرض ثنائي الصفحات:  باستخدامه يمكنك تقسيم ملف دفتر الملاحظات إلى صفحتين متساويتين. تستطيع الكتابة على كل صفحة حسب الرغبة.

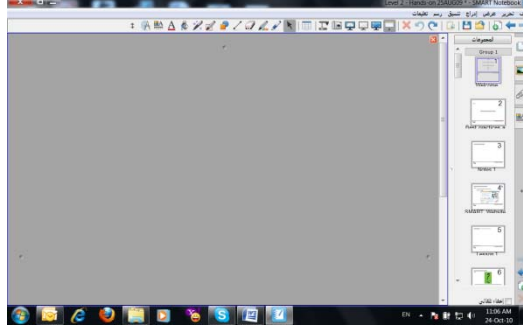


الخلفية الشفافة:  انقر على أيقونة الخلفية الشفافة فسيعطيك الفرصة للكتابة على أية برنامج لا يمكن الكتابة عليه بواسطة الأدوات المتنقلة.

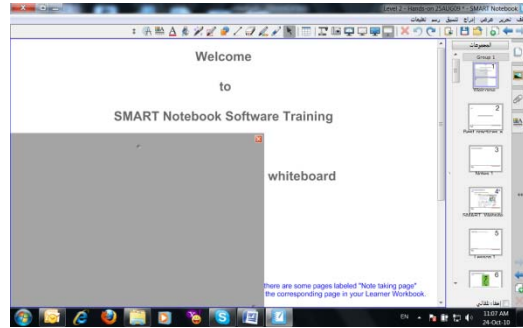
ملئ الشاشة:  بواسطة يمكنك الكتابة على السبورة كاملاً.



تظليل الشاشة (الستارة):  انقر على أيقونة تظليل الشاشة فستظهر الستارة كم في الشكل التالي:




يمكنك إخفاء كل الصفحة أو جزء منها بواسطة سحب الستارة من الأعلى أو الأسفل أو من اليمين أو اليسار





حذف:  بواسطة يمكنك حذف أية نص أو حبر بخط اليد أو صورة. حدد بالمؤشر على النص المراد حذفه ثم انقر على أيقونة حذف.

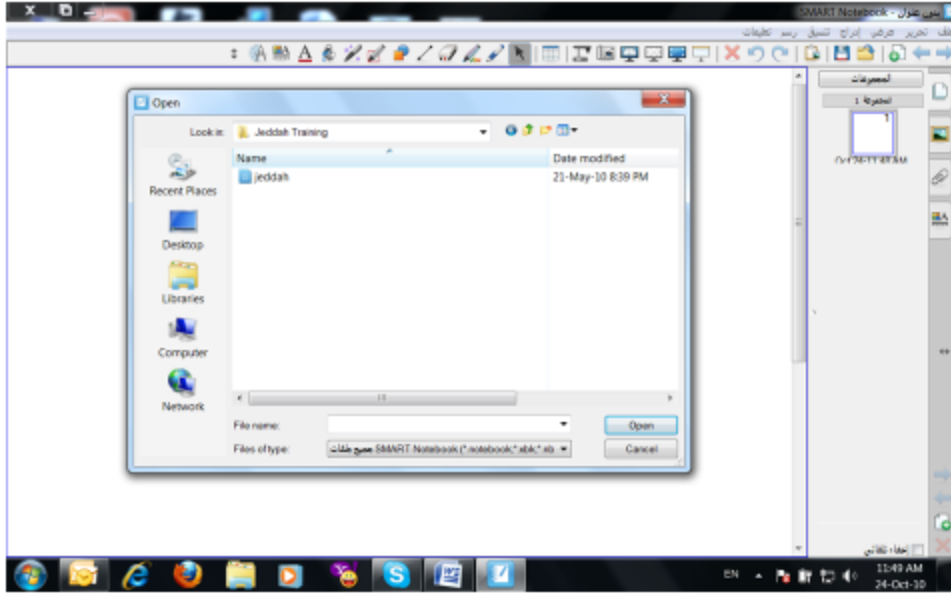
تراجع:  وهي تراجع إلى آخر عملية قد قمت بها.

تكرار:  وهي لتكرار العملية التي قمت بها.

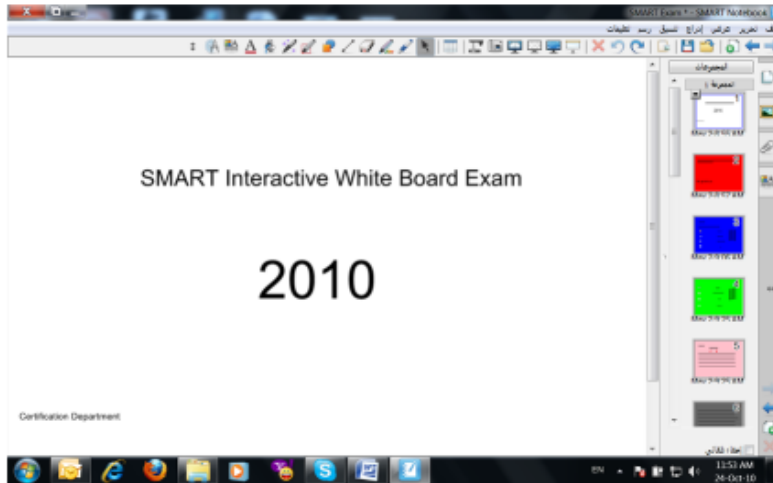
لصق:  عند قيامك بنسخ أو قص أية نص أو صورة سواء من دفتر الملاحظات أو من الورد- إكسل- باوور بوينت ... بعدها إفتح الصفحة من دفتر الملاحظات SMART NOTEBOOK المراد اللصق عليها ثم انقر على أيقونة (لصق).

حفظ:  سواء بعد أن إنتهيت من عملك في دفتر الملاحظات أو لم تنتهي يمكنك النقر على أيقونة حفظ لضمان عدم فقدانك المجهود الذي قد قمت به لإية سبب من الأسباب.

فتح ملف:  انقر على أيقونة فتح ملف ومن خلالها تستطيع فتح أية دفتر الملاحظات مخزن سابقا على الحاسب الآلي.



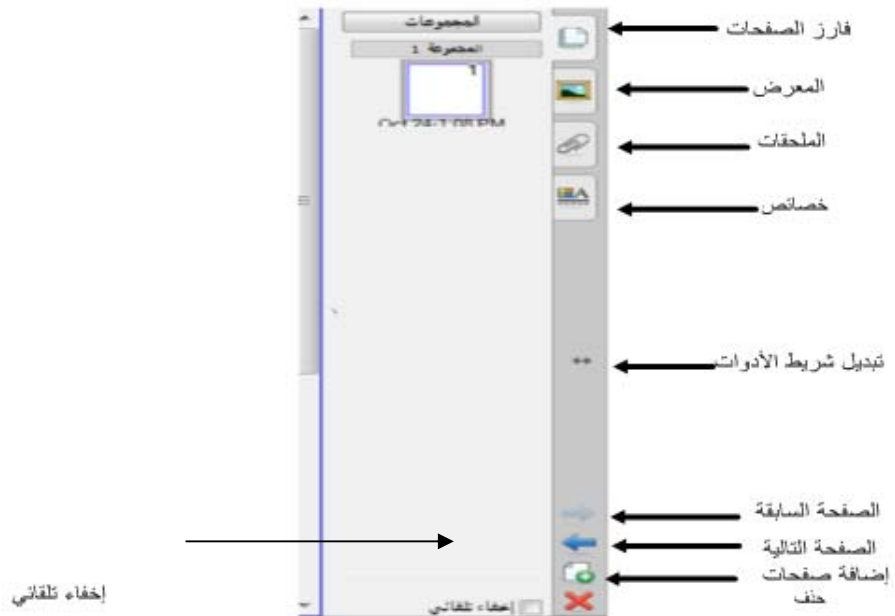
إضافة صفحة جديدة:  بإمكانك إضافة عدد لا محدود من الصفحات




الصفحة التالية: ← للإنتقال للصفحة التالية.


→ للإنتقال للصفحة السابقة: الصفحة السابقة:

شريط الأدوات الجانبي




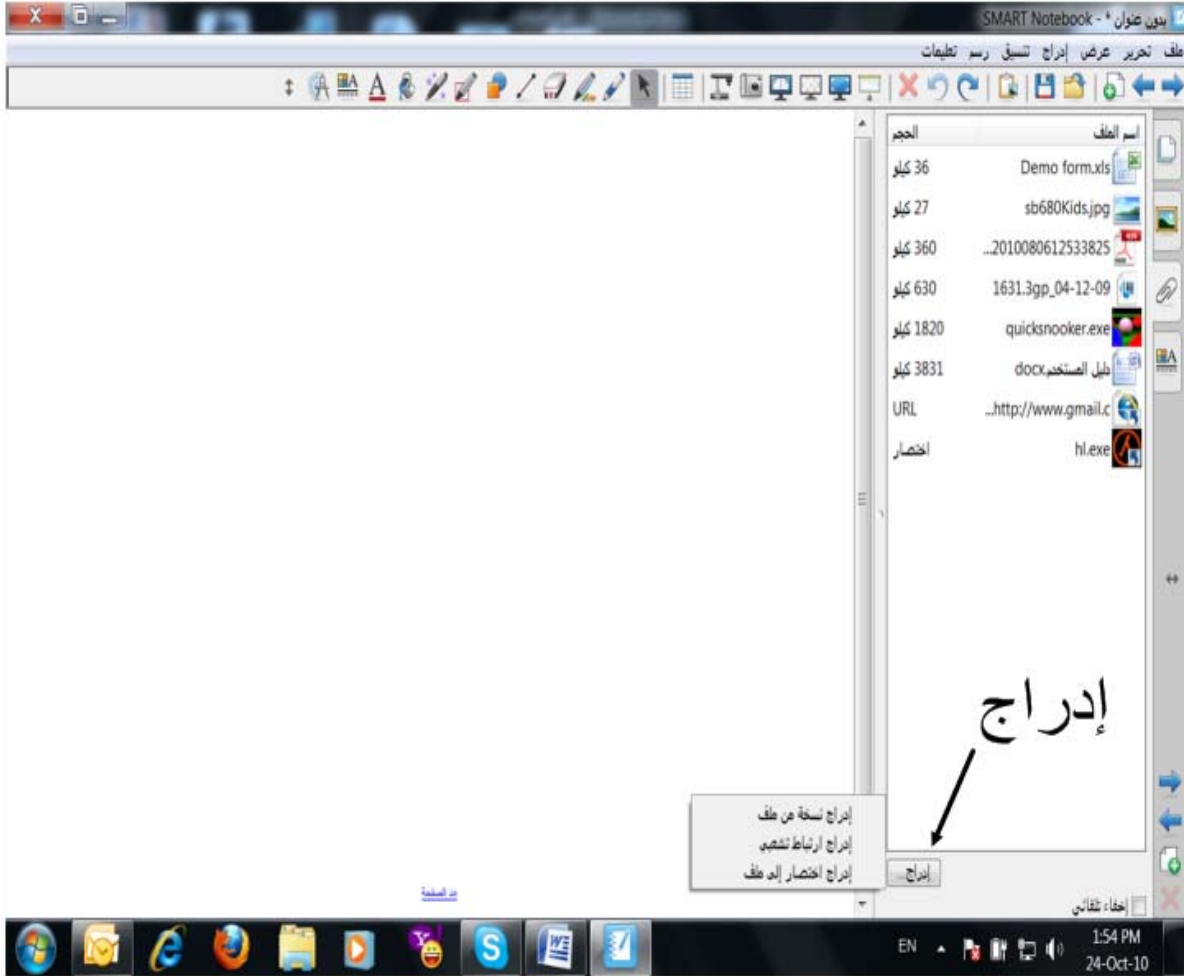
مهام شريط الأدوات الجانبي

فأرز الصفحات:  يتيح لك رؤية الصفحات التي تم العمل عليها بحيث تستطيع التنقل بين الصفحات بواسطة اللمس بالإصبع واختيار الصفحة المرغوب بها.

المعرض:  يحتوى مجموعة من الصور – الوسائط المتعددة – الخلفيات والسمات تستطيع إختيار المناسب منها حسب الحاجة.
أسحب الصورة أو الوسائط المتعددة وأسقطها في ملف دفتر الملاحظات.
هناك خيار يسمى (المحتوى الخاص بي) وبواسطة يمكنك فتح مجلد جديد وإعادة تسمية ومن ثم بالإمكان سحب وإسقاط أية صور – وسائط – سمات لتخزينها تحت إسم بإختيارك.

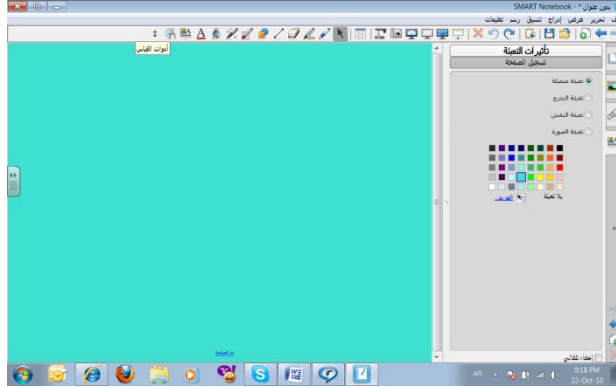


المرفقات  يمكنك إضافة أية ملف (وورد – إكسل – باوور بونت – صور – ملف فيديو – رابط لصفحة إنترنت.....) كمرفق وذلك ليسهل عليك الوصول لأي ملف مختار بدون الحاجة للبحث عنة في الحاسب الآلي. أنقر على أيقونة إدراج يسار أسفل شريط الأدوات الجانبي ومن ثم سيعطيك الفرصة للبحث عن ما تريد.

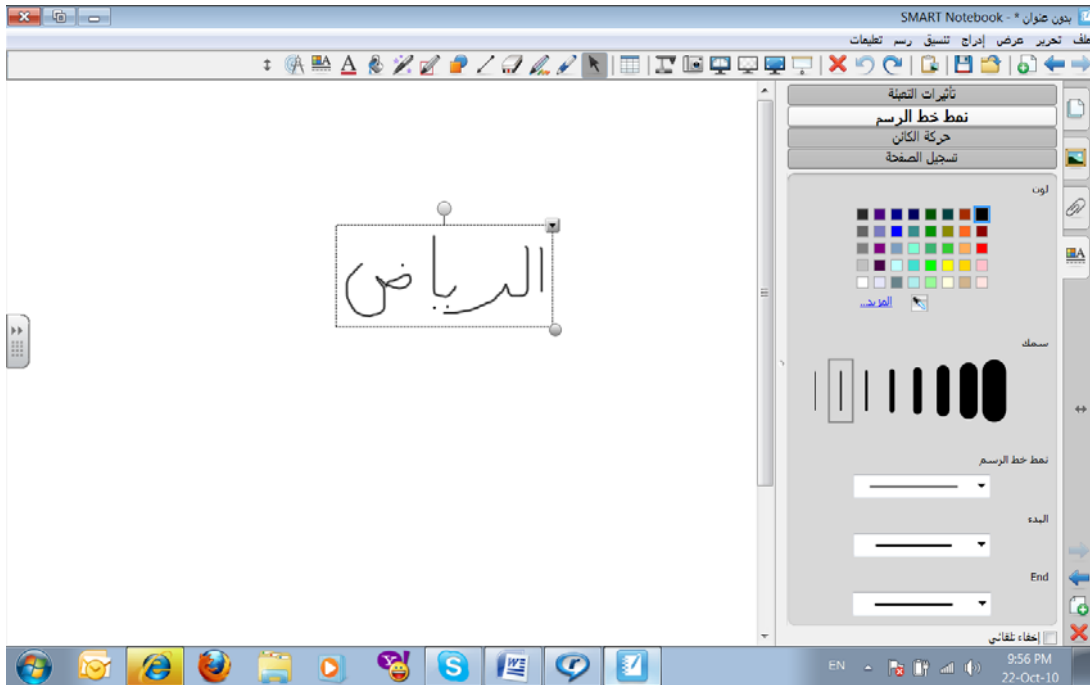


خصائص: لها استخدامين :

إذا قمت بإختيار خصائص بدون تحديد نص أو حبر بخط اليد فسيعطيك قائمة على يمين السبورة أنقر على اللون المرغوب فيه وسيغير خلفية السبورة للون المختار.



أما إذا قمت بتحديد نص معين أو حبر بخط اليد ثم قمت بإختيار خصائص فذلك سيمكنك من تغيير لون – حجم- نمط خط الرسم للنص الذي تم تحديده



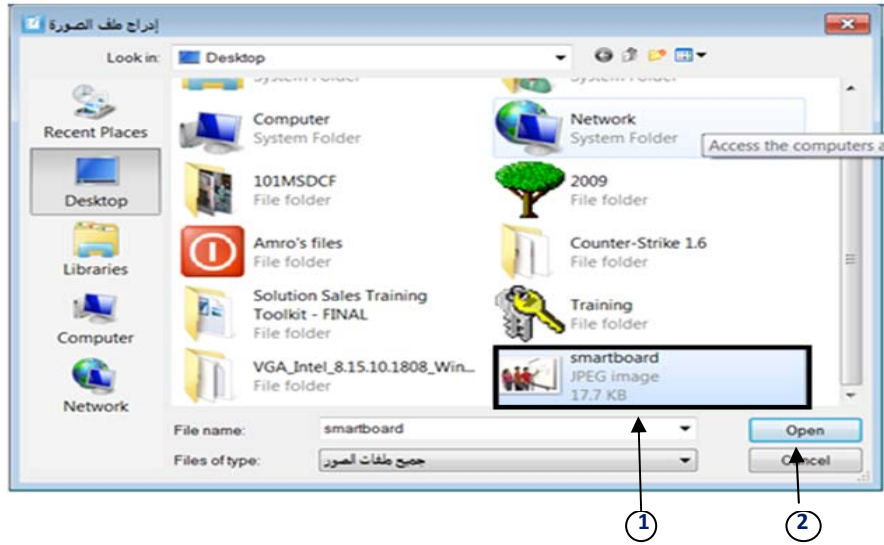
إدراج صورة

يمكن إدراج صورة من خلال **ثلاث** طرق:

❖ الضغط على أيقونة (إدراج) الموجودة في شريط الأدوات ثم إختيار ملف الصورة كما بالشكل أدناه



ومن ثم يتم تحديد الصورة ثم الضغط على فتح (open)



❖ أو بتحديد الصورة المراد إدراجها ومن ثم سحبها وإسقاطها في ملف دفتر الملاحظات مباشرة.

❖ أو نسخ الصورة ومن ثم لصقها في دفتر الملاحظات.

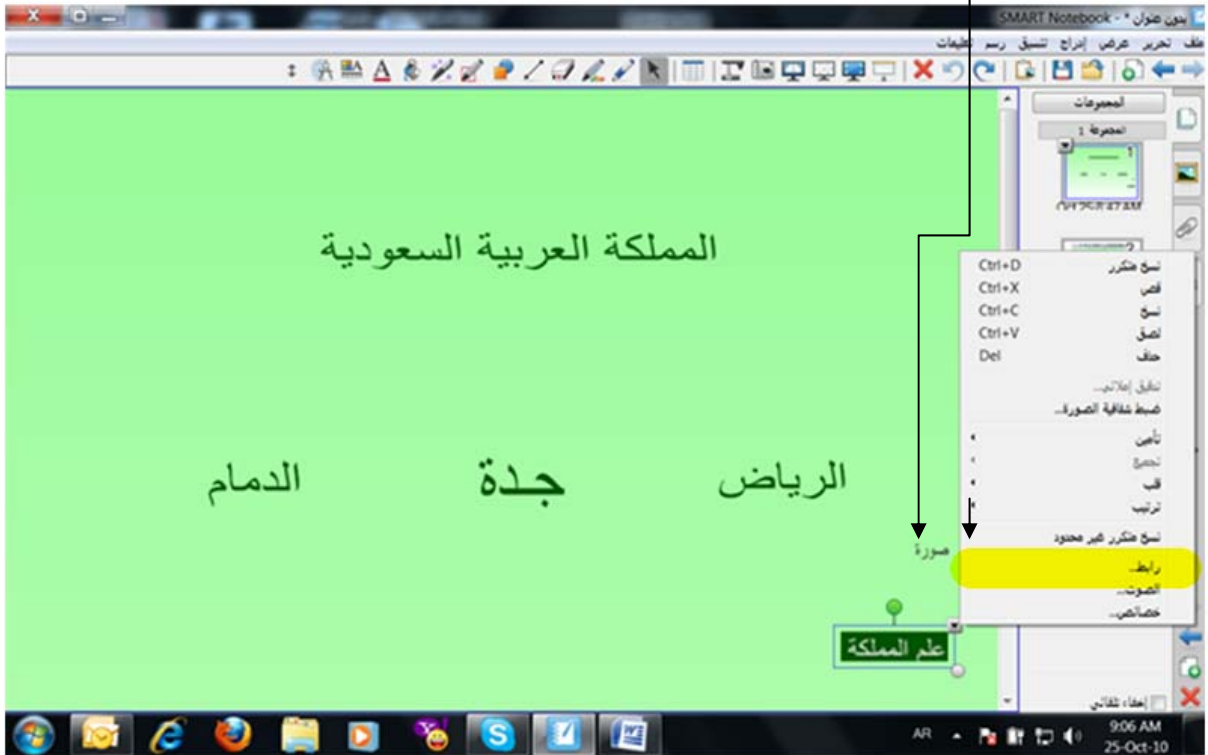
إضافة رابط

ملف دفتر الملاحظات يمكنك من إضافة أربع أنواع من الروابط

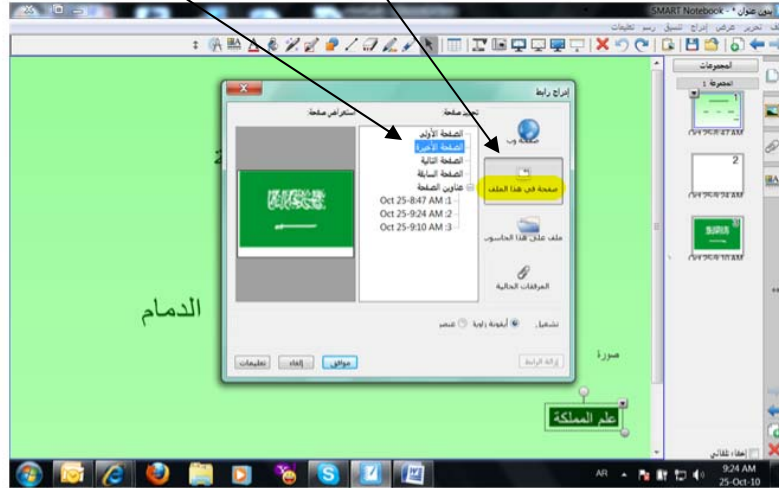
- رابط صفحة من هذا الملف
- رابط من الأنترنت
- رابط ملف من الحاسوب
- رابط من المرفقات الحالية

رابط صفحة من هذا الملف:

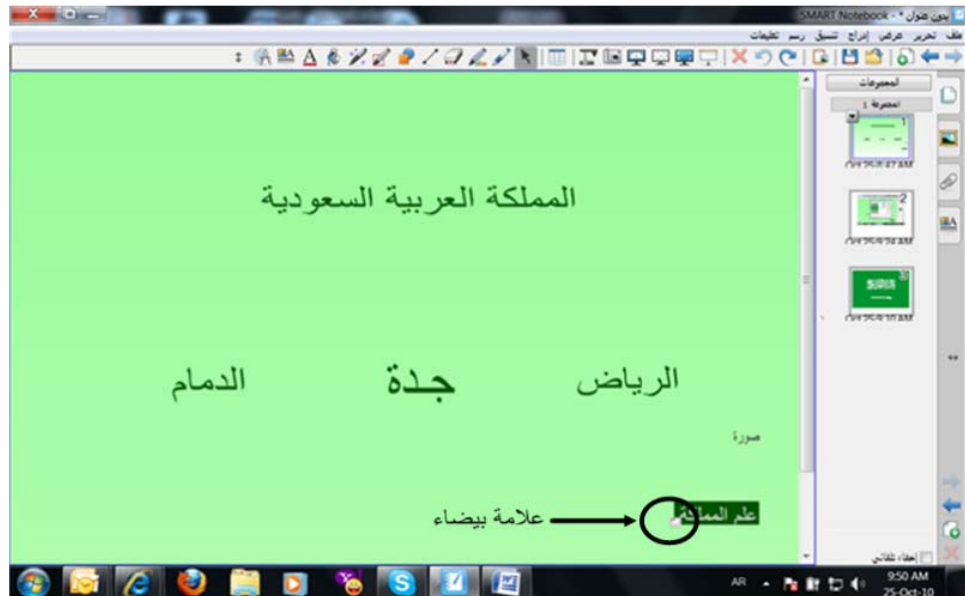
حدد بال مؤشر على **إية** صورة- أو حبر بخط اليد - أو نص ثم اضغط على الزر الأيمن وأنقر على أيقونة رابط.

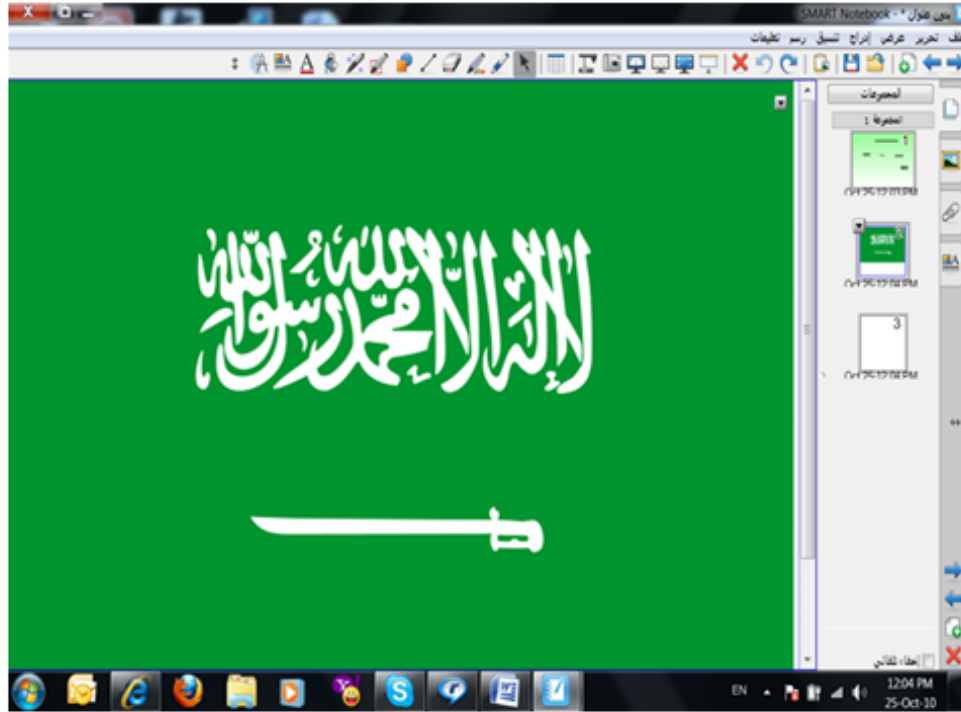


سيظهر لك مجموعة من الخيارات، أنقر على الخيار الثاني (صفحة من هذا الملف) ثم أختار رقم الصفحة التي تريد الربط بها ثم أضغط على (موافق) الشكل الت



انقر على العلامة البيضاء على يسار اسفل الصورة التي تم الربط بها.



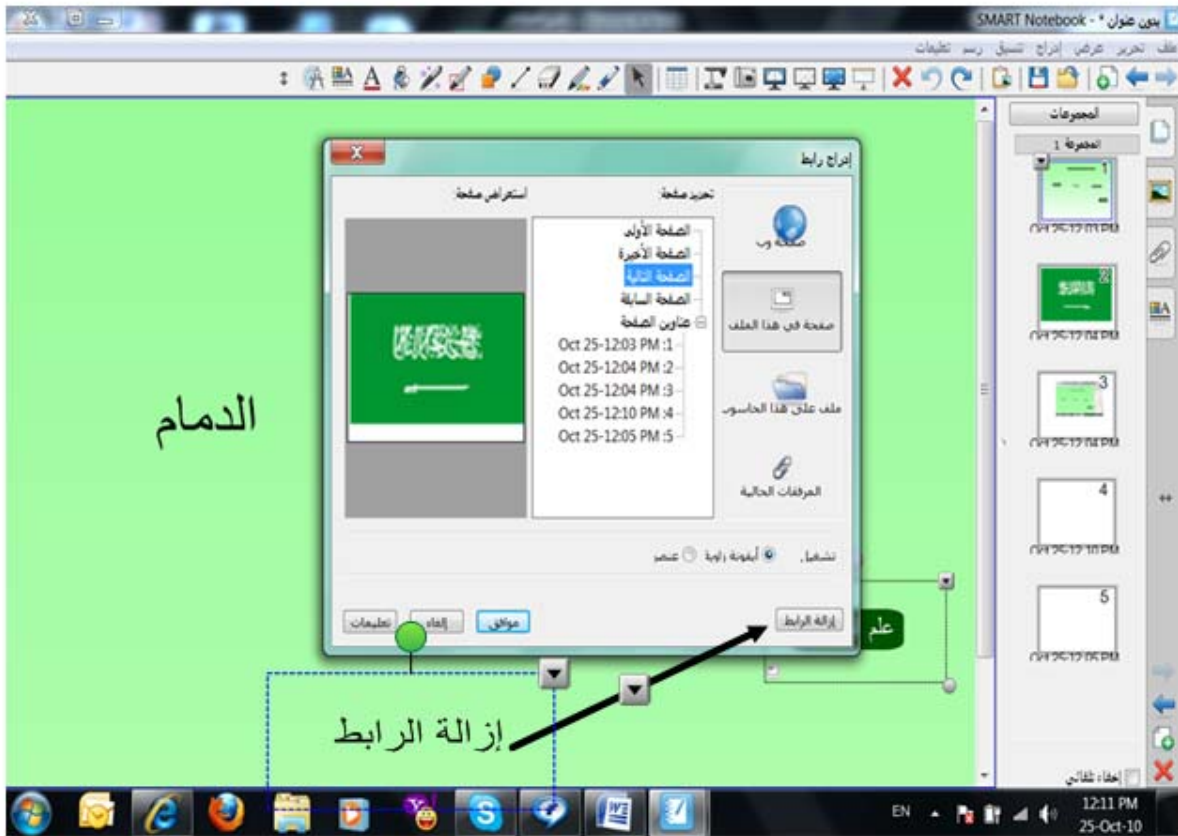


إزالة الرابط

حدد بالمؤشر على الصورة التي تم إضافة الرابط عليها ثم انقر على الزر الأيمن وأنقر على أيقونة رابط

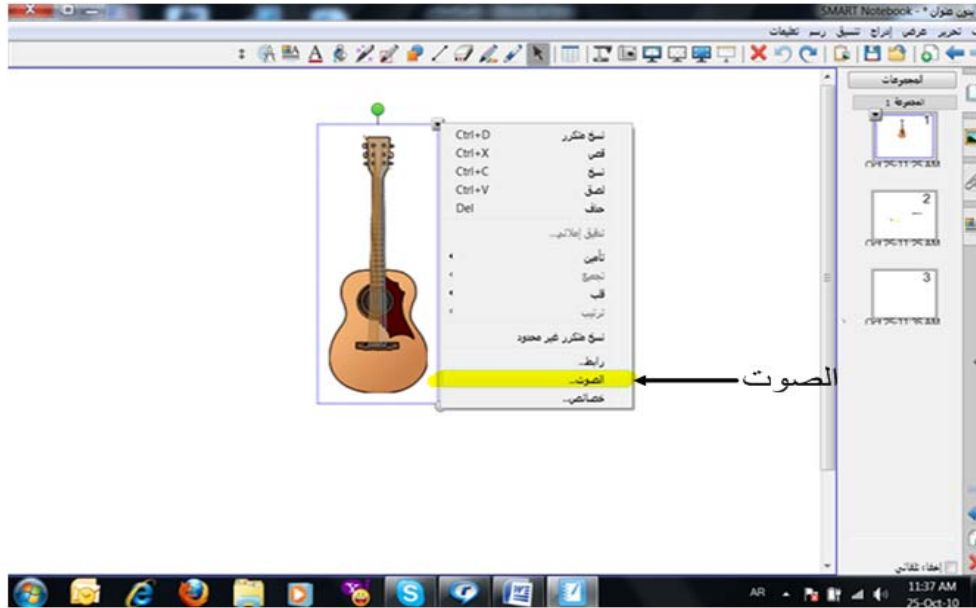


أنقر على أيقونة إزالة الرابط وسيختفى الرابط تلقائياً.

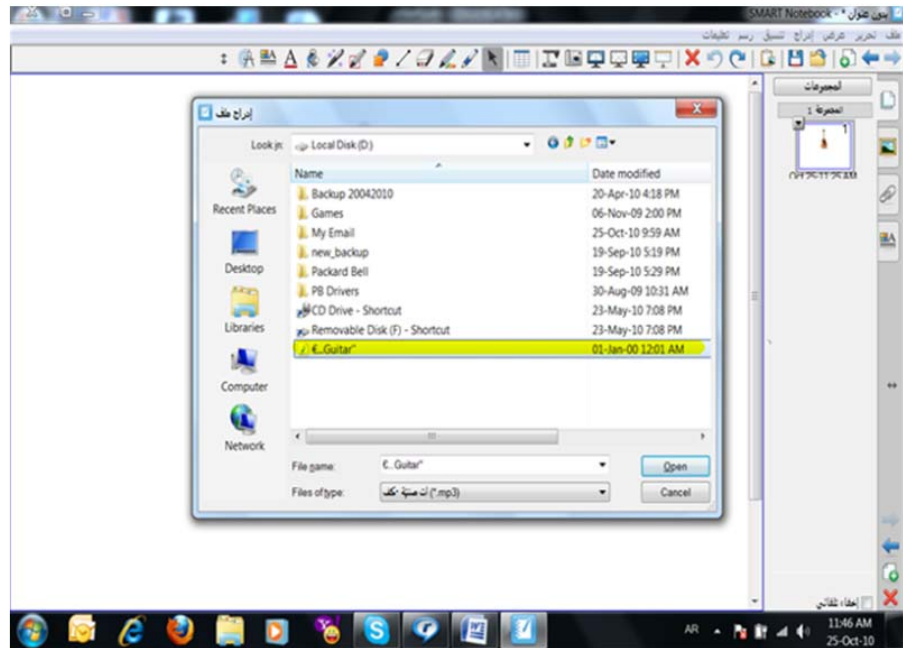


إضافة صوت

حدد بالمؤشر على **إية** صورة- أو حبر بخط اليد - أو نص ثم إضغط على الزر الأيمن وأنقر على أيقونة صوت



سيظهر لك مربع أنقر على إستعراض للبحث عن ملف الصوت المراد ربطه مع الصورة و فتحه ثم موافق.

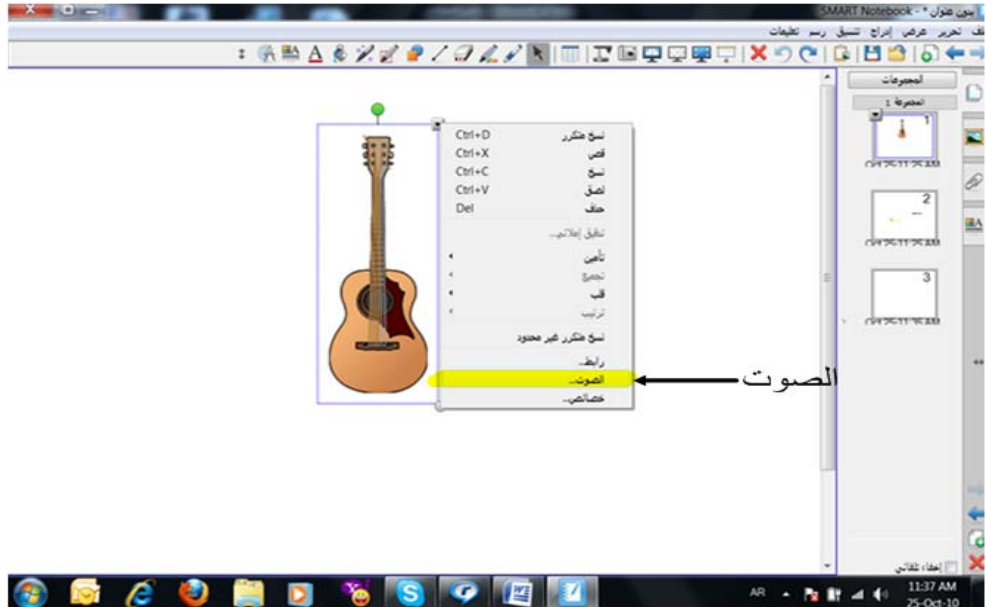


أنقر على شكل السماعة يسار أسفل الصورة لتشغيل الصوت.
لإيقاف الصوت أنقر على شكل السماعة يسار أسفل الصورة

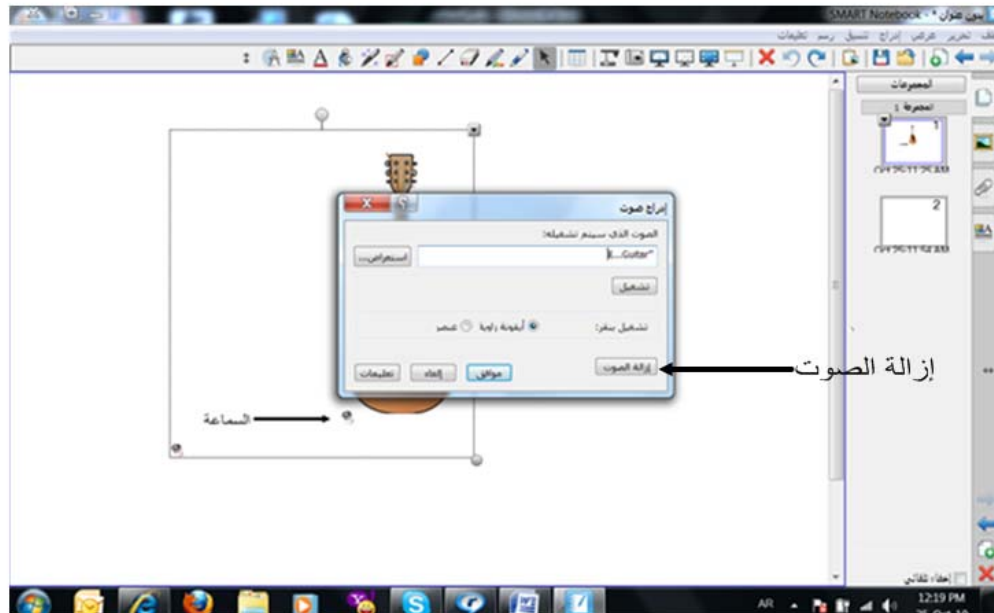


إزالة الصوت

حدد بالمؤشر على الصورة التي تم إضافة الصوت لها ثم اضغط على الزر الأيمن وأنقر على أيقونة صوت



أنقر على أيقونة إزالة الصوت وسيختفي الرابط تلقائياً.

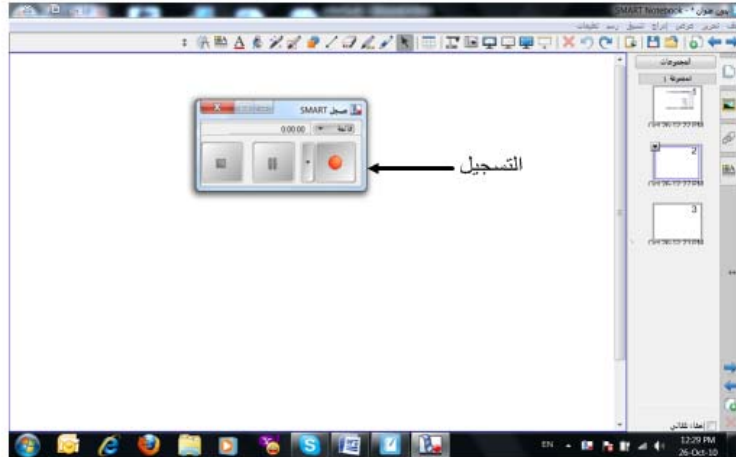


التسجيل

بإمكانك تسجيل المحاضرة بالكامل بصيغة فيديو وحفظها للمرجعة المستقبلية.
أنقر على أيقونة SMART LOGO واختر المسجل

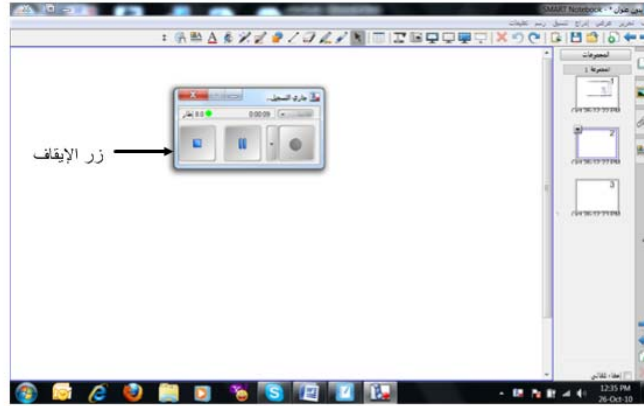


سيظهر لك مربع فيه ثلاث خيارات أنقر على التسجيل



عندها سيبدأ التسجيل .بإستطاعتك التسجيل داخل دفتر الملاحظات أو التسجيل في أية ملف آخر (سطح المكتب – وورد – إكسل – باور بوينت).

لإيقاف التسجيل وحفظة:
أنقر على زر الإيقاف



سيظهر لك مربع يطلب منك المكان الذي ان تريد ان تحفظ الذي تم تسجيله ثم انقر على حفظ.

