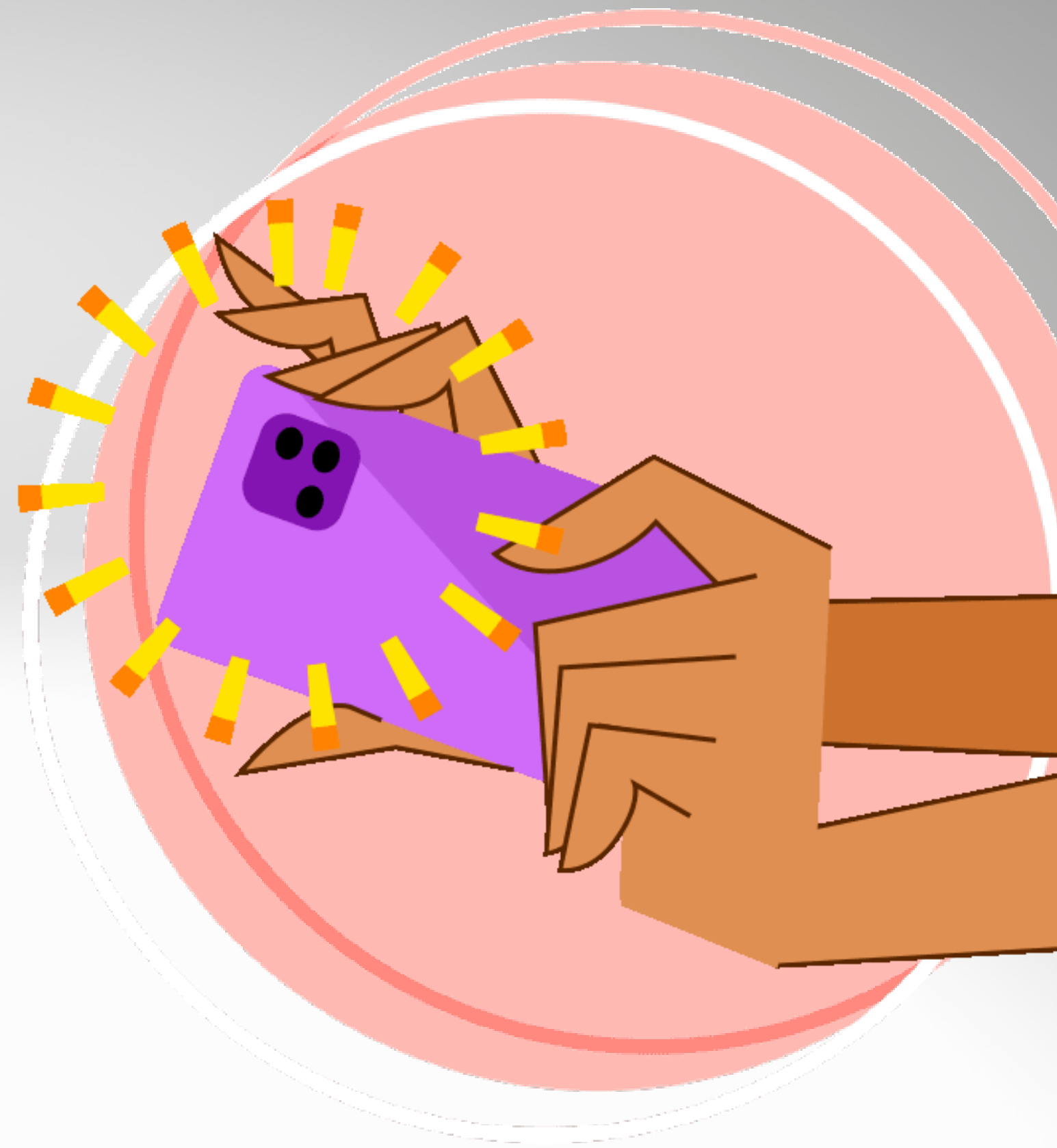
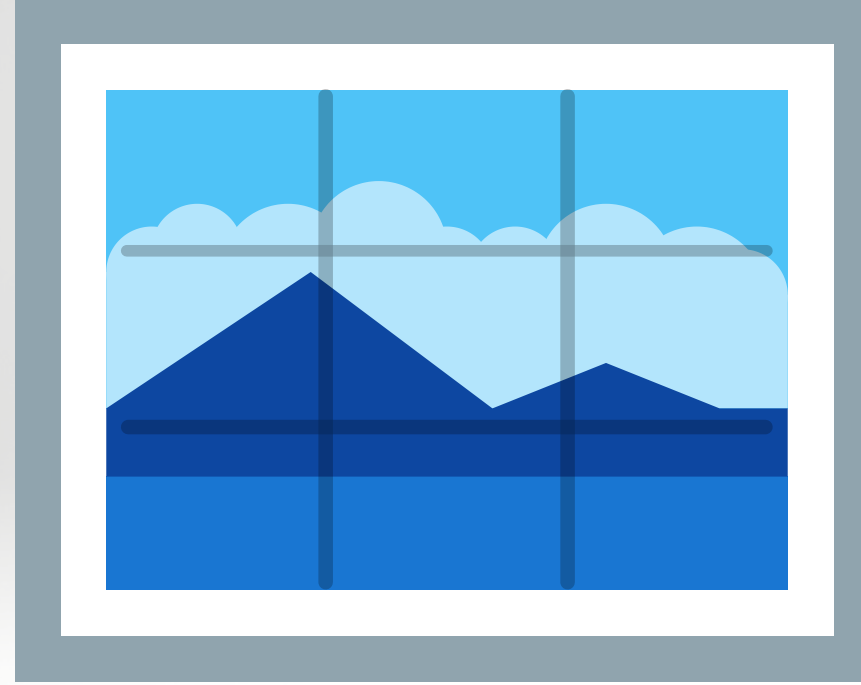


# العناصر الأساسية لالتقاط الصورة

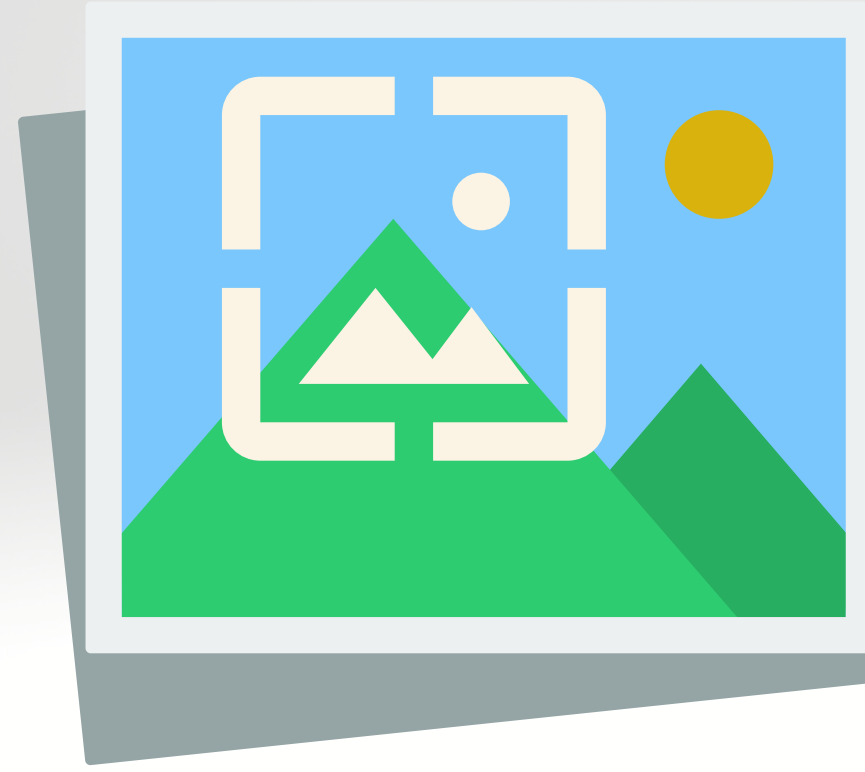


عندما يتعلق الأمر بالتصوير  
الفوتوغرافي، يكمن السر في الالتقاط  
لا توجد قواعد مطلقة، إلا أنه عند  
تطبيق بعض عناصر الالتقاط تطبيقًا  
محيّدًا، ستبرز أفضل ما في هورك.



## قاعدة الأثلاث

تُنشئ هذه القاعدة توازنًا في الصورة عن طريق تقسيم الإطار إلى تسعة خطوط متساوية متقاطعة. عند التركيز على شيء ما عند التقاطع، يكون الالتقاط أكثر جاذبية.



## البؤرة

النقطة المحورية القوية هي العنصر الأساسي للحصول على لقطة جيدة. فهي ينتج عنها أهم أجزاء الالتقاط وتبرز ما تريد الصورة الإخبار عنه.



## العمق

العمق عبارة عن طريقة ترتيب أو تباين أمامية الصورة ووسط الصورة وخلفية الصورة بحيث تتناسق معًا. اضبط العمق باستخدام منظور أو زوايا مختلفة.



## التماثل

يُعتبر تحقيق تماثل في الصورة أمرًا مفيدًا للمشاهد  
الفضوي والطاب.  
يمكن إيجاد الميزات المتماثلة في العناصر المعمارية  
والخفيات والبنى.



## الأشكال والألوان

تُشير الألوان الجريئة مثل الأحمر إلى الطاقة،  
بينما تُظفي الألوان الصامتة مثل الأزرق درجة  
أكثر كآبة. بالنسبة للأشكال، تعكس المنحنيات  
والدوائر الانسيابية بينما تظهر المربعات  
والخطوط الصلبة ثباتًا.

لا تنسى أن تبتسم  
حتى تصبح الصورة اطلبى



تقديم عائشة برهان