

مجال الرؤية

Aisha Burhan



هو مساحة المنظر أو حدود الصورة
التي تبدو للمصور أمام الكاميرا
او هو المدى الذي يبدو به الموضوع
قريبا أو بعيدا داخل إطار الصورة



وممكن ان نصنفها بعد ومستوى

يختار المصور مكانه حسب الموضوع المراد تصويره
هذا المكان هو حامل للمعاني الذي يريد المصور سياقها للناظر.
وبما ان هذا المكان له معنى فهو يصير موقف ويطلق عليه وجهة النظر وبذلك
المصور يشير إلى علاقته بالموضوع.
يجب اذن أن يختار الوجهة الأنسب ليمرر الأحاسيس التي اوحاه بها الموضوع.

مثلا إذا كانت نقطة التقاط الصورة قريبة يعنى ان المصور له نظرة
تعاطفيه مع الموضوع اما إذا كانت بعيدة فهذا يعنى ان هناك مسافة
وبرود مع الموضوع.



مستوى العين



من فوق مستوى العين

وفي هذه الحالة المكان الذي يأخذه
المصور يكون مرتفع على مكان
الموضوع هذا التأطير يعطي إحساس
بالوحدة والمحنة



من تحت مستوى العين:

يكون المصور في ارتفاع اقل من
الموضوع وتكون الكاميرا موجهة
الى الأعلى. هذا المستوى يعطي
الإحساس بالسيطرة والهيمنة

اللقطة البعيدة:

هي التي تحتوي أكبر كم من المعلومات يمكن أن تصل إلى المتفرج، حيث أنها تعرض المناظر الطبيعية، أو مكان ما من مسافة بعيدة.



ماهي اللقطة البعيدة:

وفيها يبدو الشكل صغير داخل الاطار.. ويستخدم هذا الحجم غالبا في الافتتاحية لتقديم معالم المشهد، حيث يكون التعرف على المنظر أهم من التعرف على الشخص أو الأشخاص. فالغرض منه هو معرفة " أين " وليس المطلوب أن نعرف " من ". وهو وسيلة للحصول على ثروة من المعلومات أو بالزاوية العريضة e العامة. وتعرف هذه اللقطة أيضا باللقطة العريضة لأن معظم الكادر يشغله منظر وليس شخص، وتعرف أحيانا بلقطة الجغرافيا أو الموقع.

اللقطة العامة جدا



تستعمل أحيانا كلقطة تأسيسية في
بداية مشهد ما، لتوضيح المكان الذي
يتم تصويره، ووضع كل ممثل داخله،
لعدم إحداث إرباك للمتفرج في معرفة
مكانه إلا منهم في بقية لقطات المشهد.

اللقطة العامة جدا

وفي هذا الحجم نتعرف على ملابس الشخص وجنسه. ولذلك فهو يستخدم على نطاق واسع عند الحاجة لتمييز شكل الجسم آكل بدون السمات الشخصية. ويمكننا أيضا رؤية جزء من الحركة ولكننا لا نميزها. ويظل الجزء الأعظم من الكادر متعلقا بالسمات الجغرافية والبيئية. وفي اللقطة البعيدة جدا يمكن نقل الشخص بسهولة من خلفية الكادر الى مقدمته.

ويمكننا أيضا رؤية جزء من الحركة ولكننا لا نميزها. ويظل الجزء الأعظم من الكادر متعلقا بالسمات الجغرافية والبيئية. وفي اللقطة البعيدة جدا يمكن نقل الشخص بسهولة من خلفية الكادر الى مقدمته.



لقطة بعيدة متوسطة



لقطة بعيدة



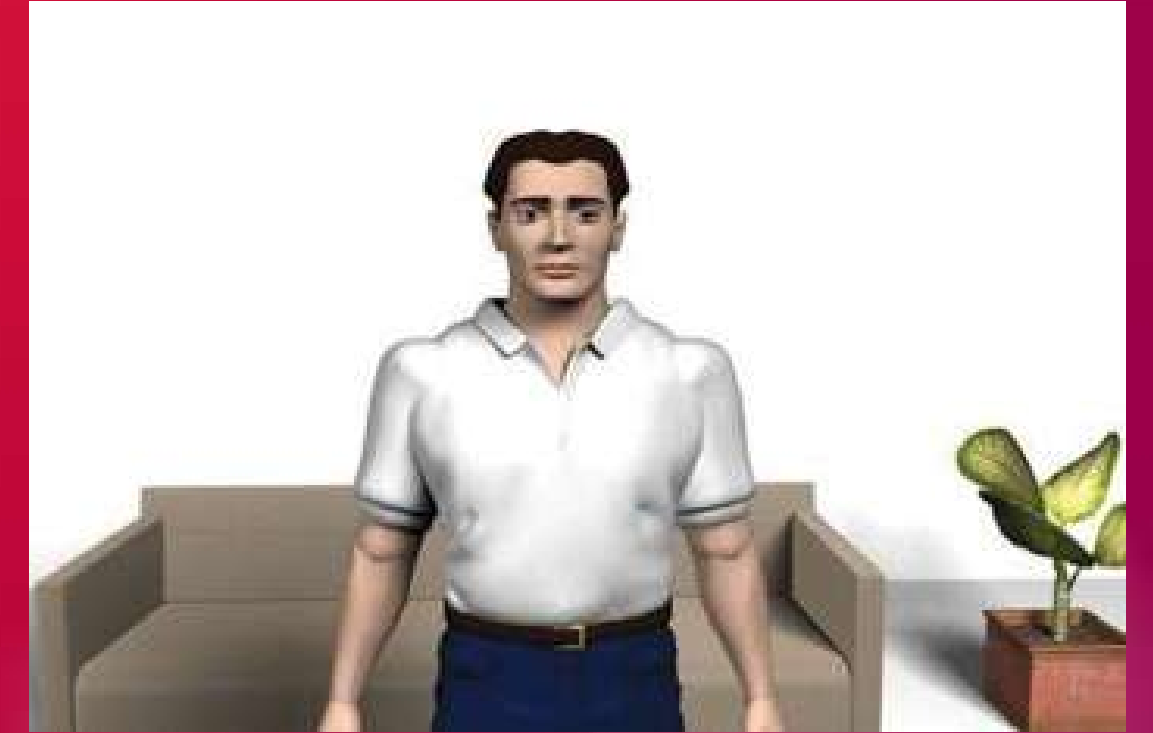
لقطة بعيدة جداً



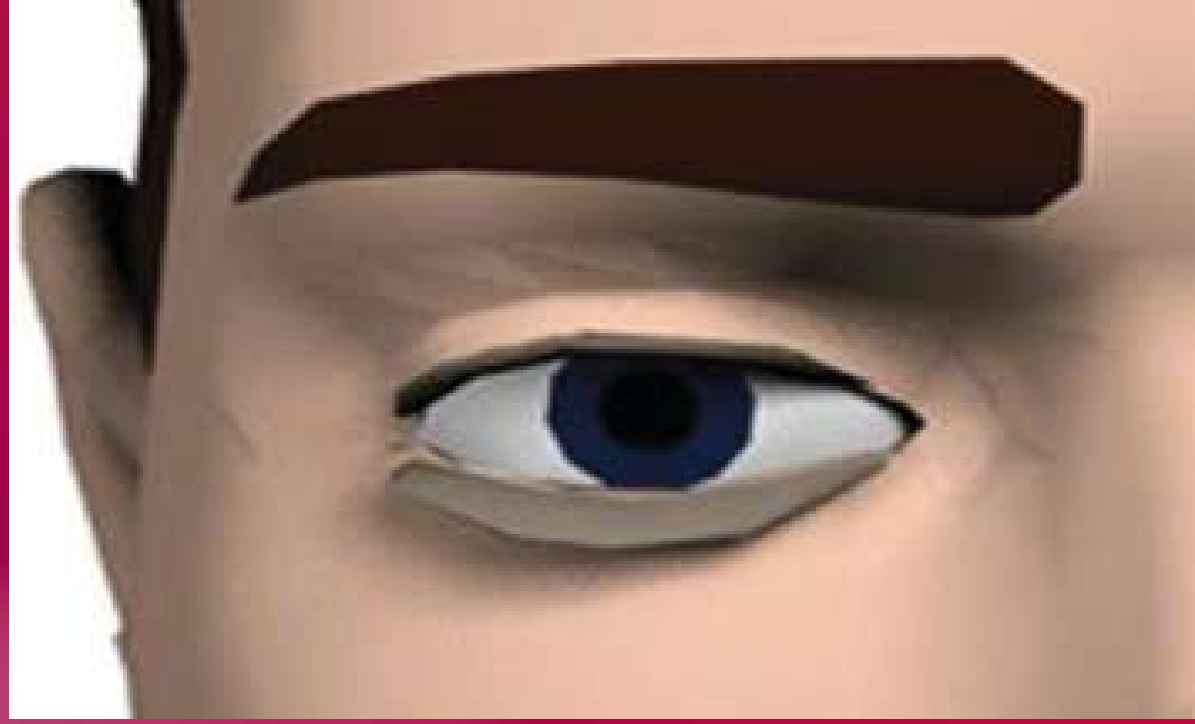
لقطة قريبة



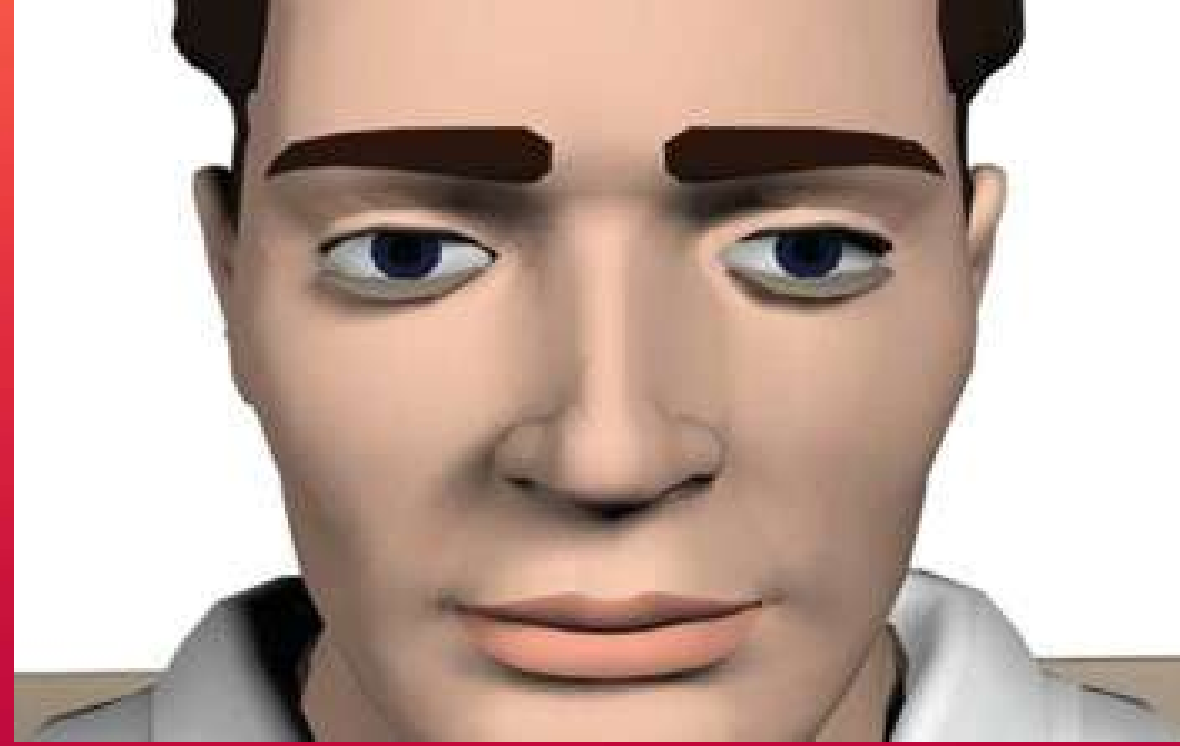
لقطة متوسطة قريبة



لقطة متوسطة



لقطة متناهية الكبر



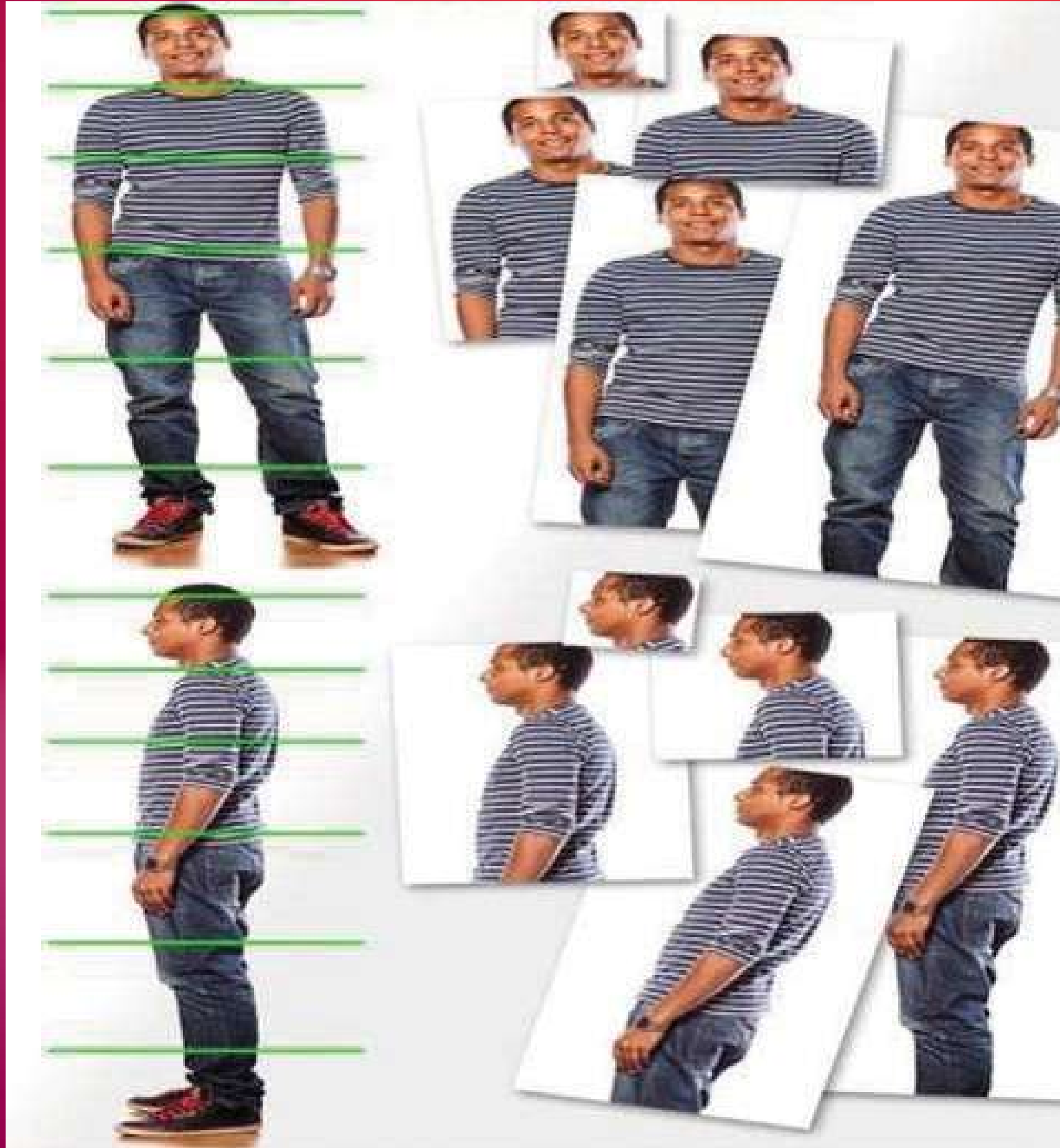
لقطة قريبة جداً



لقطة قريبة كبيرة

الاقترصاص السليم للصورة

عمل اقترصاص للجسم في مناطق المفاصل قد يؤدي الى ارباك المشاهد نتيجة لعدم ادراكه لبقية اجزاء الجسم المختفية خارج اطار الصورة وقد يتهاى الجزء المختفي في بعض الاحيان على انها جزء مبتور او مفصول



وهنا يوضح لنا امكانية
اقتصاص الصورة في المناطق
الملونة باللون الاخضر

وبالمثل نتعامل مع المواد بنفس الطريقة ونتخيل ان له
مفاصل من الخطاء القص والقطع عندها





معرض افتراضي: اكتشف قوة حقوق
الإنسان في جميع أنحاء العالم من خلال
صور المصورين الفوتوغرافيين المشاركة
في مبادرة التصوير من أجل الإنسانية