



الرحلات المعرفية (Web Quest)

zunal.com

Online Webquest
Creator

إعداد دليل المستخدم : حنان بنت محمد الريشي
ماجستير التعليم الإلكتروني



مقدم لسعادة الأستاذ الدكتور
علي بن سويعد القرني

موقع Zunal

يعتبر موقع (Zunal.com)، مكتبة رقمية تشتمل على العديد والعديد من الرحلات المعرفية في المجالات التعليمية المختلفة ، حيث يتيح تصميم الرحلات المعرفية عبر الويب بعد إنشاء حساب للمستخدم، وسوف نتناول موقع (Zunal.com) على النحو التالي:



بنية الموقع

يشبه الموقع بالمكتبة الرقمية التي تحتوى على أنماط متعددة من الرحلات المعرفية والتي تغطى الجوانب المعرفية المختلفة ، فيحتوى الموقع على آلية البحث والتنقل بين الرحلات المعرفية التي يحتويها



مجالات الموقع

وتقوم بنية الموقع على تقسيم الرحلات المعرفية كمواد دراسية وهذا يعطى منهجية فى البحث والإستقصاء، فيشتمل موقع (Zunal.com) على المجالات الرئيسية التالية:

جميع المناهج All Curriculum.

الأعمال والأقتصاد Business.

اللغة الإنجليزية (تعليم اللغة الإنجليزية) English.

الصحة (أقرب إلى العلوم) Health.

المهارات الحياتية Life Skills.

الرياضيات match.

المهارات المتقدمة Professional Skills.

العلوم Science.

العلوم الإجتماعية Social Studies.

التكنولوجيا Technology.

واجهة الموقع

ZUNAL.COM تصفح تعليمات الاسئلة؟ لوحة معلوماتي الخروج

قائمة WEBQUEST مرحبا بكم في زونال مستخدم عشوائي

- موسيقى الفن
- الأعمال التجارية / الاقتصاد
- اللغة الإنجليزية/ اللغة
- لغة أجنبية
- الصحة/الصحة العامة
- مهارات الحياة / وظائف
- رياضيات
- المهارات المهنية
- علم
- الدراسات الاجتماعية
- التقنية
- ملفات تعريف المستخدم
- بحث WebQuest

السفر في جميع أنحاء إيطاليا!!! مرحبا! (هولنرسي) بونا سيرا! الطلاب: سوف تذهب إلى رحلة مغامرة إلى إيطاليا. سوف تحصل على معلومات عن الحكومة والثقافة ونمط الحياة والتاريخ والجغرافيا. سيكون لديك هذه التجربة كبيرة وفريدة من نوعها مقارنة وتتاقص **thes** الموضوع: اللغة الأجنبية | الدرجة: 6-8 المؤلف (ق): روث أراس آراء: 16,670,522 | المفضلة: 33 | تعليقات: (68) ★★★★★

الأكثر زيارة عشوائي WEBQUEST

إيطاليا

Italy Republic



zunal.com

Online Webquest Creator

التسجيل بالموقع

ZUNAL حساب إنشاء حساب

بعد الخول على الموقع يمكنك إنشاء حساب

الاسم الأول: حنان محمد

اسم العائلة: الريشي

جنس: أنثى ذكر

بلد:

البريد الإلكتروني: S44181629@st.uqu.edu.sa

شعار:

تأكيد كلمة المرور:

ما هو 4+10? 14

reCAPTCHA أنا لست برنامج روبوت ✓

تسجيل الدخول إلى حساب ZUNAL الخاص بك

البريد الإلكتروني: S44181629@st.uqu.edu.sa

شعار:

reCAPTCHA أنا لست برنامج روبوت ✓

التسجيل الدخول

واجهة الموقع بعد التسجيل

وبعد ذلك تظهر النافذة الجديدة التي تتيح لك رؤية الحساب الجديد مع إمكانية وضع صورة للمستخدم ، كما يتيح الموقع حذف الحساب إن شاء المستخدم، كما توضح الصورة التالية.

The image shows a screenshot of a website interface, likely a learning management system, divided into three main sections:

- Left Panel (User Profile):** Contains a sidebar with navigation options: "ملف التعريف الخاص بي" (My Profile), "WebQuests الخاص بي" (My WebQuests), "المفضلة" (Favorites), "إنشاء WebQuest" (Create WebQuest), and "مجموعاتي" (My Groups). Below this is a yellow box with account information: "نوع الحساب الجاري: حساب مجاني حد وبيكست: 1 عدد من WebQuests التي تم إنشاؤها: 0 انظر التسعير والترقية →".
- Center Panel (Profile Page):** Displays the user's profile with a profile picture of a person holding a cat. The name is "حنان محمد الريشي". The location is "أنثى مدينة، المملكة العربية السعودية" and the email is "s44181629@st.uqu.edu.sa". The user is identified as "عضو منذ: 10/10/2021".
- Right Panel (School Selection):** Titled "مدرستي" (My School), it features a 3D illustration of a school building with a red roof and a sign that says "SCHOOL". Below the illustration, it says "لم يتم تحديد مدرسة" (No school selected) and there is a button labeled "تحديد/ تغيير المدرسة" (Select/Change School).

Blue arrows point from the text in the first paragraph to the corresponding elements in the screenshot: one points to the profile picture area, another to the "إنشاء WebQuest" button, and a third to the school selection area.

أمدّ وسهّد
أيقونات الرحلة المعرفية
مقدمة
المهام
عملية
تقييم
استنتاج
صفحة المعلم
حول المؤلف (المؤلفين)
ملاحظات

ويقوم الموقع بصفة عامة بإتاحة صفحات بمكونات الرحلات المعرفية عبر الويب الرئيسية Web Quest وحرية الكتابة بها ، بالإضافة إلى إدراج الصور الرقمية وبعض الملفات.

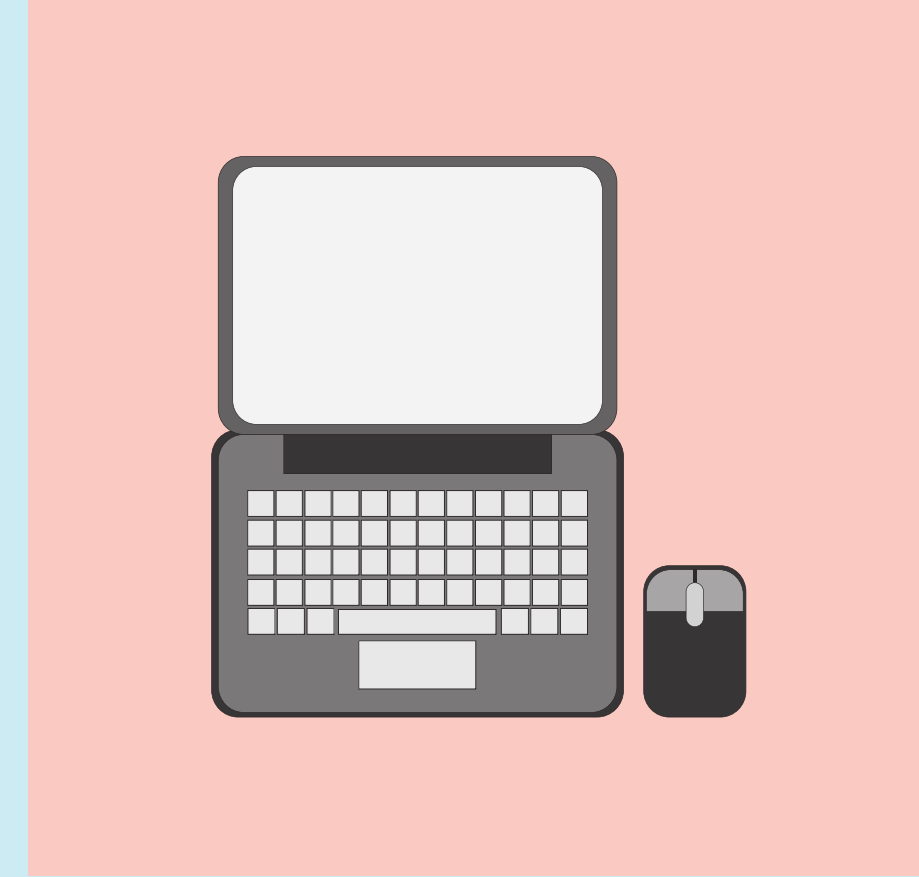
ويعطى موقع (Zunal.com) المكونات الأساسية للرحلات المعرفية عبر الويب Web Quest وهي

1. المقدمة Introduction.
2. المهمة Task.
3. العمليات Process.
4. التقييم Evaluation.
5. الخاتمة (الملخص) Conclusion.
6. المصادر Resource .
7. صفحة المعلم Teacher page .



صفحة المهام Tasks:

وضع المهام الموكل إلى الطلاب القيام بها عن الموضوع دراسته



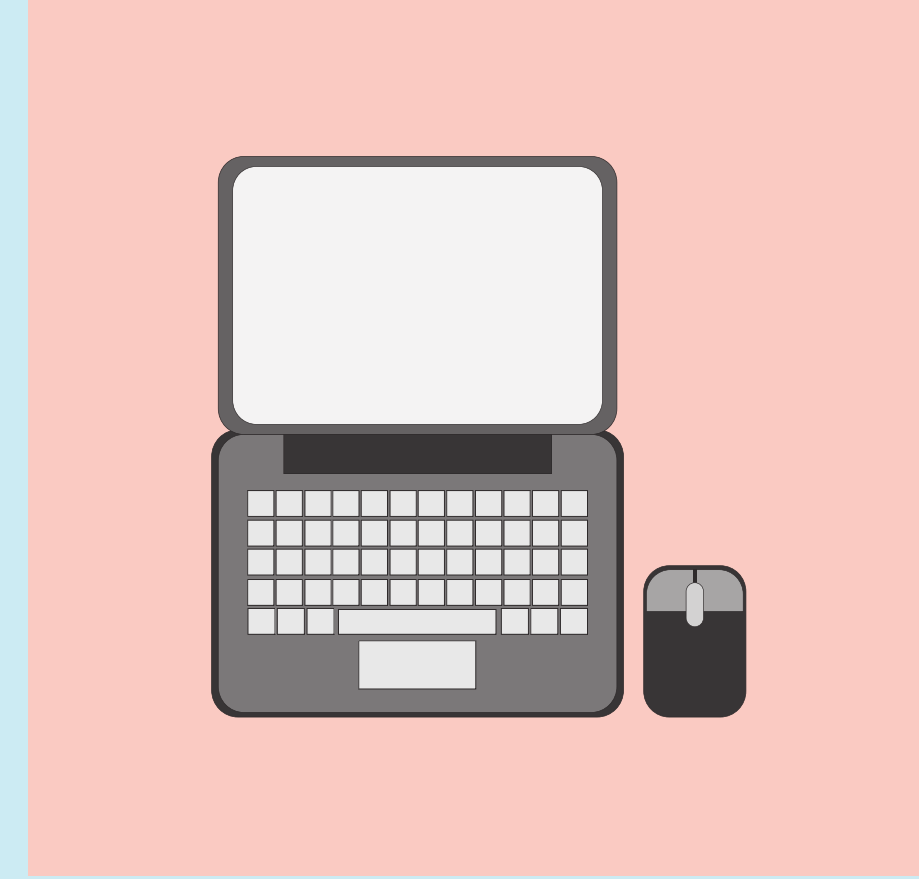
صفحة المقدمة Introduction:

مثلا ووضع صورة لمقال في جريدة التايمز البريطانية عن الموضوع ووضع تعليق



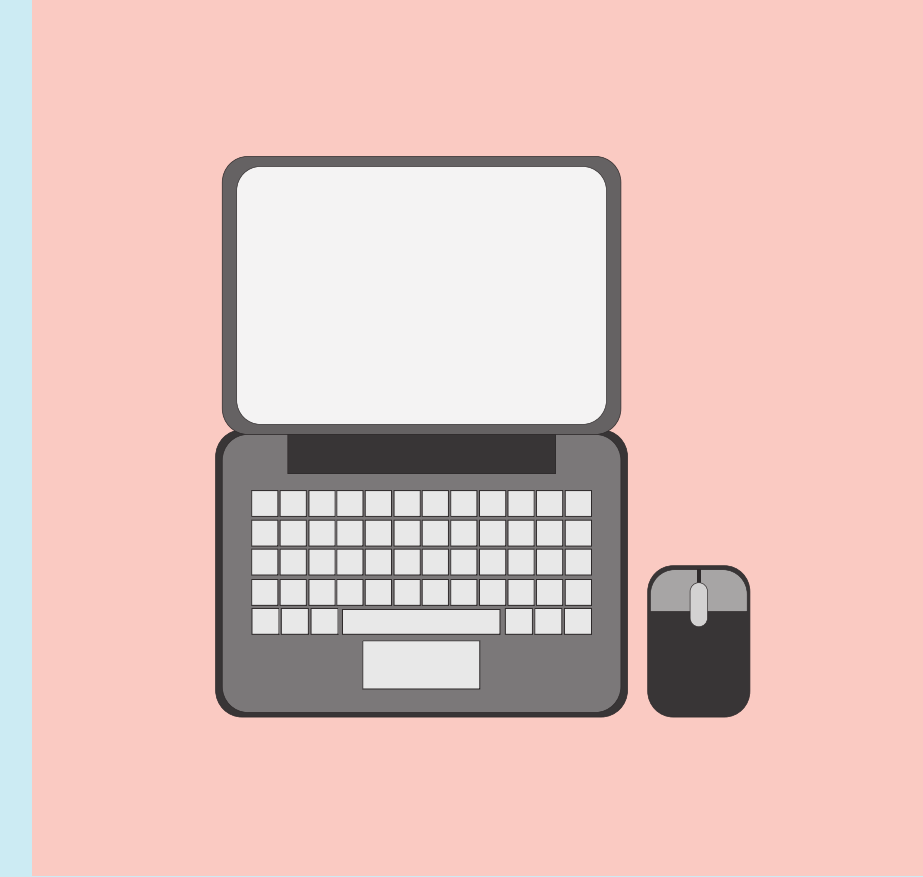
صفحة التقويم Evaluation:

وضع التصور الخاص لتقويم الطلاب خلال الرحلة المعرفية عبر الويب، حيث أشار إلى أن التقويم سيتضمن عملية كتابة مجموعة من الجمل من فكر الطالب وليس نقلاً عبر شبكة الأنترنت



صفحة العمليات Process:

يصاغ في الصفحة العمليات التي سيقوم بها الطلاب، وتضمنت في ضوء عملية البحث عبر شبكة الإنترنت ومن ثم الإجابة على مجموعة من الأسئلة، ثم توجيه الطالب لزيارة مجموعة من الروابط المختلفة ومن ثم الإجابة على بعض الأسئلة مع توضيح طريقة الإجابة عليها في ضوء تصور المصمم.



صفحة المعلم Teacher page:

وهي الصفحة التي يشير فيها المعلم بمعلومات عن صاحب الرحلة المعرفية،

صفحة الملخص Conclusion:

عرض ملخص الفكرة التي تدور حولها الرحلة المعرفية عبر الويب

إنشاء ويب كوسيت جديد

إنشاء WebQuest من سكراتش

عنوان WebQuest

التعليم الإلكتروني

ادخل عنوان الرحلة

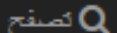
يمكنك تغييره لاحقاً

إلغاء الأمر

إنشاء WebQuest

ثم اضغط هنا

تصميم رحلة معرفية

ZUNAL.COM  تصفح  تعليمات  الاسئلة؟  الخروج  لوحة معلوماتي

ملف التعريف الخاص بي

يتوفر جزء معين من معلومات ملف التعريف الخاص بك للجمهور. يمكنك عرض/تحديث ملف التعريف العام في أي وقت.

WebQuests الخاص بي

يمكنك عرض / تحديث / حذف webquests الخاص بك في أي وقت.

المفضلة

يمكنك عرض webquests المفضلة لديك باستخدام هذه الصفحة.

+ إنشاء WebQuest

يمكنك إنشاء webquest من الصفر أو التكييف (نسخة) وتحسين webquesting.

مجموعاتي

تتوفر حسابات المجموعة فقط لأصحاب "حساب المجموعة". هذا اشتراك خاص حيث يشترك شخص في حساب مجموعة ويوزع رمز المجموعة للأشخاص للانضمام.

نوع الحساب الجارى:

إنشاء WebQuest من سكراتش:

هذا الخيار سوف يتيح لك إنشاء WebQuest العلامة التجارية جديدة مع صفحات فارغة. بمجرد إنشائها، ستتمكن من تحديث كل صفحة ونشر WebQuest الخاص بك.

للتصميم من الصفر لرحلة معرفية

إنشاء WebQuest من سكراتش

قم بتكييف (نسخة) وتحسين WebQuest موجود:

هذا سوف يتيح لك تحديد أي من آلاف WebQuest القائمة وجعل نسخة منه (التكيف). بمجرد نسخها/ تعديلها، ستتمكن من تحديث كل صفحة (إذا لزم الأمر) ونشر WebQuest الخاص بك.

لاختيار قوالب جاهزة وهذه الميزة لأصحاب الحساب المدفوع

التكيف (نسخة) وتحسين WebQuest القائمة

⚠ هذه الميزة غير متوفرة لحسابك.
قم بترقية حسابك إلى Professional لتمكين هذه الميزة.
انظر التسعير والترقية →

واجهة الترحيب في الرحلة المعرفية

صفحة الترحيب Welcome :

وتشتمل على مجموعة من المعلومات الأساسية عن الرحلة المعرفية كما هو موضح في الصورة التالية، وتشتمل على النقاط التالية:

1. **الترحيب Welcome**: وتشتمل على أسم الرحلة المعرفية.
2. **الوصف Descriptions**: وتشتمل على وصف بسيط عن الرحلة المعرفية .
3. **مستوى الصف الدراسي Grade Level**: يكتب فيها أسم الصف الدراسي الموجه إليه الرحلة المعرفية.
4. **المنهج Curriculum**: أسم المادة التي تنتمي إليها الرحلة المعرفية.
5. **الكلمات الدالة Keywords**: أى المصطلحات الرئيسية التي ذكرت في المادة العلمية التي تحتويها الرحلة المعرفية.
6. **المؤلف Anthers**: أسم مؤلف الرحلة المعرفية.

واجهة الترحيب في الرحلة المعرفية

zunal.com

وطن تصفح تعليمات الأسئلة لوحة معلوماتي


WebQuest هذا WebQuest غير منشور

التعليم الالكتروني إضافة إلى المفضلة

اضافتها للمفضلة

أهلاً وسهلاً

أهلاً وسهلاً



تخيير الصورة

اضافة صورة ترحيبية

ترحيب:

Grade Level -- Unknown

أهلاً وسهلاً

مقدمة

المهام

عملية

تقييم

استنتاج

صفحة المعلم

إعدادات مكونات الويب الكويست

محتوى صفحة الترحيب: هذا القسم هو لك لتحديد عنوان Webquest الخاص بك ، والوصف ، ومستوى الصف ، والمناهج الدراسية ، والكلمات الرئيسية الخ. انقر على زر "تغيير محتوى الصفحة" أدناه للحمل على صفحة الترحيب الخاصة بك.

تغيير محتوى الصفحة



يمكنك تغيير المحتوى والتعديل فيه من حيث العنوان والوصف وتحديد الصف الدراسي وتحديد المنهج الدراسي ووضع كلمات مفتاحية للوصول للرحلة

المرفقات

إضافة ملف

إضافة ارتباط



تستطيع إضافة ملفات وروابط إلكترونية

مكون المقدمة:

أهملاً وسهلاً

مقدمة

المهام

عملية

تقييم

استنتاج

صفحة المعلم

حول المؤلف (المؤلفين)

ملاحظات

وحدات +

مقدمة



يتم ارجاع صورة توضيحية للمقدمة

تغيير محتوى الصفحة

تغيير محتوى المقدمة بالنقر عليه

مقدمة محتوى الصفحة: يجب أن تكون هذه الفقرة مكتوبة في الشخص التالي، ومخاطبة الطالب مباشرة وشرح المعلومات الأساسية ودورهم في webquest. يتضمن WebQuest عادة إنشاء سيناريو ، حيث يلعب الطالب دورًا. يمكن أن يكونوا مستكشفين وأعضاء في مجلس الشيوخ وعلماء أبحاث وسفراء وحتى سفراء إلى كواكب أخرى يجب أن يكونوا قادرين لأسباب مختلفة على فهم الموضوع وتقديم تقرير عنه وشرحه وحتى توضيحه للآخرين الذين لا يعرفون أي شيء عن الموضوع. نضع في اعتبارنا أن المتعلمين اليوم هي وسائل الإعلام والدهاء إلى حد ما ، على الرغم من ذلك ، لذلك لا تبلغ WebQuest أو أنهم سوف يعتقدون أنه يجب أن يكون هناك شيء خاطئ في ذلك. لا تخبر المتعلم على وجه التحديد ما سوف تفعل خلال WebQuest. وهذا ما سيأتي في بيان المهمة. بدلاً من ذلك، استخدم هذا المقطع لتحسين المشهد. انقر على زر "تغيير محتوى الصفحة" أدناه لبدء صفحة المقدمة.

مكون المهام

المهام

عملية

تقييم

استنتاج

صفحة المعلم

حول المؤلف (المؤلفين)

ملاحظات

+ وحدات

اعدادات

بنفس الطريقة على كل مكون من مكونات الرحلة المعرفية



بنفس الطريقة إضافة صورة توضيحية

تغيير الصورة

محتوى صفحة المهام: الجزء الأكثر أهمية من أي WebQuest هو وصف المهمة. يصف هذا القسم ببساطة ما تريد أن يكون المتعلم قد أنجزه في الوقت الذي ينتهي فيه من الدرس. لا تقم بتضمين الخطوات الوسيطة التي تؤدي إلى إنجاز المهمة. سينتهي الأمر في قسم العملية. ابدأ بكتابة فقرة تشرح ما يجب إنجازه من قبل webquest. بعد ذلك، تتضمن قائمة مختصرة بما يطلب من الطلاب القيام به دون تفاصيل. شرح أهداف التعلم، والشكل الدقيق الذي يتم تقديم المعلومات، وإعطاء وصف لأي تقارير، والرسوم البيانية والرسوم البيانية أو الجداول الزمنية التي تتطلب منها أن تنتج. شرح أية أدوات أو برامج خاصة يجب استخدامها بما في ذلك التحديدات لإنشاء عروض تقديمية لنقطة الطاقة، أو جداول باستخدام برامج Excel. وينبغي أن تكون مهمة واقعية وقابلة للعمل، ومناسبة لمستوى التنمية وغيرها من الاختلافات الفردية (العمر، الاجتماعية / الثقافة، والاختلافات الفردية) من الطلاب الذين سيتم استخدام webquest. انقر على زر "تغيير محتوى الصفحة" أدناه لبدء صفحة المهام.

تغيير محتوى الصفحة

بنفس الطريقة تغيير وتعديل المحتوى

صفحة المعلم


وقسم موقع (Zunal.com) صفحة المعلم إلى أربع مكونات، وهى:

1. **كتابة نصيحة للمعلمين الآخرين Advice for other Teachers**: ويكتب المصمم بها نصيحة للمعلمين فى ذات مجال موضوع الرحلة المعرفية عبر الويب.
2. **المعايير التربوية المستخدمة فى الرحلة المعرفية عبر الويب Education**
Standers Covers in this web quest: ويقصد بها المعايير والمواصفات التربوية المستخدمة فى المرحلة التعليمية الموجه إليها الرحلة المعرفية عبر الويب.
3. **المصادر (المعينات) Credits**: وهى تختص بالمصادر التى سيضعها المصمم داخل الرحلة المعرفية عبر الويب.
4. **إضافة بعض المعلومات الإضافية others Information**: ويضع فيها المصمم بعض المعلومات الأخرى التى يرى أنها مفيدة أو قد تنفع الطلاب.

صفحة المعلم

- Welcome
- Introduction
- Tasks
- Process
- Evaluation
- Conclusion
- Teacher Page
- About Author(s)
- Reviews
- Modules
- Settings

Teacher Page



[Change Picture](#)

Teacher Page Content: This section is NOT, as you might have thought, the place where you, teacher, introduce yourself. Instead, this is a section aimed at your fellow educators. Just as with the students, you need to hook the teacher, too, so use this as a place to express your enthusiasm for what you've put together for them. In this page, you are expected to provide advice for other teachers, list the curriculum standards your webquest covers, provide credits for the resources you used in your webquest and any other information a teacher should now. Click on "Change Page Content" button below to start your Teacher Page.

[Change Page Content](#)

Attachments

نبذة عن المؤلف About Author :

وتشتمل تلك الصفحة على أسم المؤلف بالإضافة إلى وضع بعض المعلومات عنه مثل:

- عضو في الموقع منذ Member Since .

- مكان المؤلف Locations : مكان المؤلف من مدينة ودولة.
بالإضافة إلى ثلاث خيارات تكون على غير ذي أهمية للمصمم

نبذة عن المؤلف About Author :

أهلاً وسهلاً

مقدمة

المهام

عملية

تقييم

استنتاج

صفحة المعلم

حول المؤلف (المؤلفين)

ملاحظات

#1 المؤلف



4- عضو في الـ "10-04-2021"
12:26:03
الموقع: المدينة، المملكة العربية السعودية
أنا:
المدرسة:

تستطيع ان تضيف مؤلفاتك وانجازاتك وتحديث معلوماتك التعريفية

+ إضافة مؤلف جديد

تحديث معلومات ملف التعريف

ضبط صفحة (Setting):

- وهى الصفحة التى تتولى وضع الشكل النهائى للتصميم والتحكم فى ترتيب الصفحات بالإضافة إلى إمكانية تغيير المسميات للصفحات، وتنقسم صفحة الضبط Setting إلى محوران اختيار اللغة و ضبط الصفحات.

- ضبط اللغة Web quest Language: ويعرض الموقع من خلاله مجموعة من اللغات التى يعتمدها الموقع وهى تسهل فى عملية البحث عن الرحلات المعرفية عبر الويب، وللأسف ليس من ضمنها اللغة العربية.

ضبط صفحة (Setting):

ضبط الصفحات Web quest Button/Page names: ويتيح الموقع في هذه النقطة مرونة كبيرة في التعامل مع مكونات الرحلة المعرفية المصممة، وتشتمل على:

- تغيير مسميات الصفحات بمنتقى السهولة مع الحفاظ على الهيكل التصميمي للرحلة المعرفية من الخيار Menu Title.

- التحكم في إخفاء وعرض الصفحات في التوقيت المناسب للطالب من الخيار Show/Hide Page.
- التحكم في ترتيب الصفحات من الخيار Page Order.

ضبط صفحة (Setting):

WebQuest زر / أسماء الصفحات

صفحة	عنوان القائمة	إظهار/إخفاء الصفحة	ترتيب الصفحات
Webquest	أهلاً وسهلاً	إظهار	1
مقدمة	مقدمة	إظهار	2
المهام	المهام	إظهار	3
عملية	عملية	إظهار	4
تقييم	تقييم	إظهار	5
استنتاج	استنتاج	إظهار	6
صفحة المعلمين	صفحة المعلم	إظهار	7

صفحة المعلم

حول المؤلف (المؤلفين)

ملاحظات

وحدات +

اعدادات

نشر

ضبط صفحة (Setting):

من قائمة الاعدادات يمكنك تعديل صفحة الرحلة المعرفية



WebQuest لغة / تحديث لغة وطن

لغة WebQuest

لغة WebQuest *

حدد لغة لـ webquest الخاص بك.

-
-
-
-
-
-
-
-

الإنكليزية

تركي

الإسبانية

الألمانية

البرتغالية

فرنسية

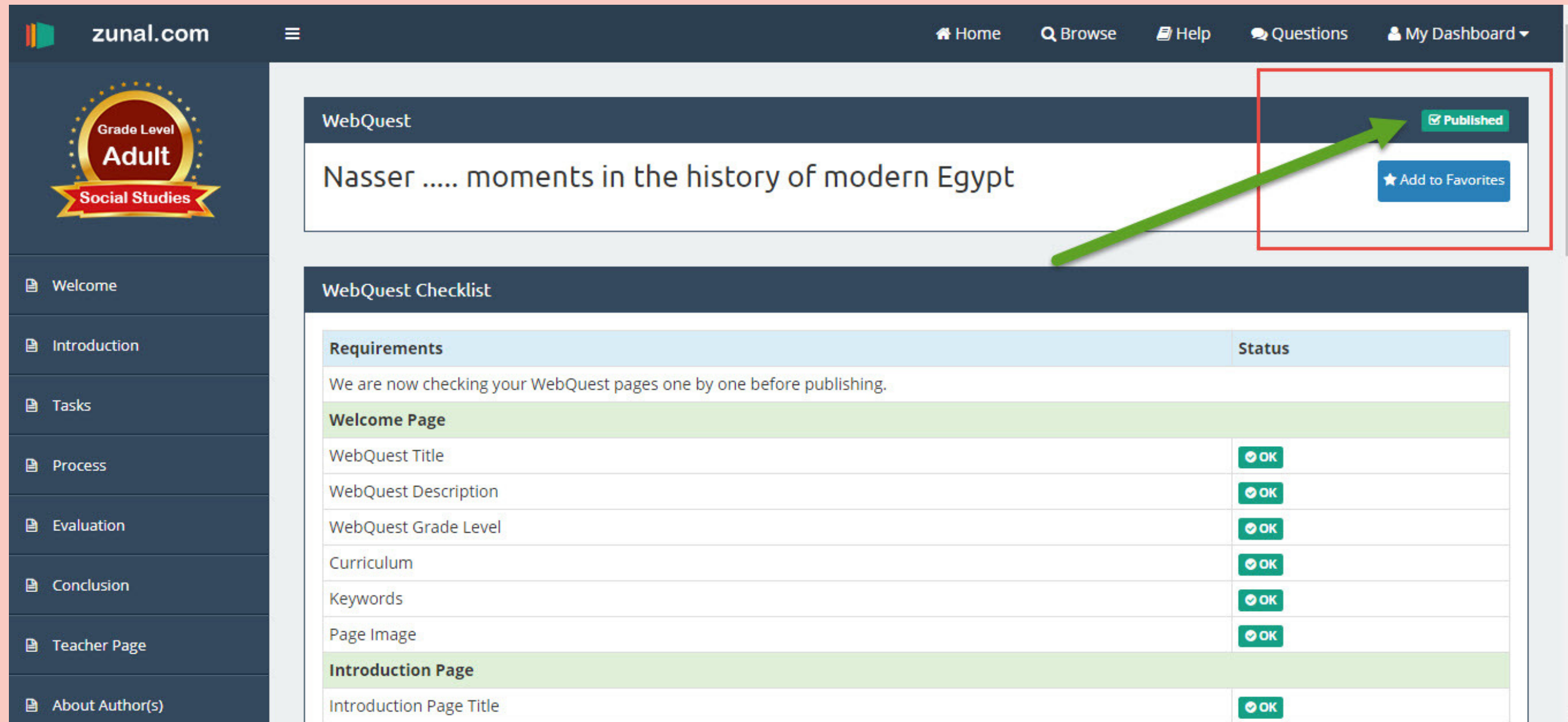
الكatalانية

اليونانية

التوجه إلى صفحة النشر Publish:

فى نهاية التصميم يبدأ المصمم فى الضغط على زر النشر (Publish Web quest) فى أسفل صفحة Publish، وتعطى الصفحة أيضاً نظرة عامة على جميع معطيات التصميم التى قام بها المصمم فى جميع صفحات الرحلة المعرفية عبر الويب أو ما تسمى Web quest Check List

ونلاحظ أن الموقع يشير إلى أن الرحلة المعرفية أصبحت منشورة للامة عبر الموقع كما فى الصور التالية لصفحة النشر.



The screenshot displays the zunal.com interface. The top navigation bar includes 'Home', 'Browse', 'Help', 'Questions', and 'My Dashboard'. The left sidebar shows a 'Grade Level Adult Social Studies' badge and a list of menu items: Welcome, Introduction, Tasks, Process, Evaluation, Conclusion, Teacher Page, and About Author(s). The main content area features a 'WebQuest' card for 'Nasser moments in the history of modern Egypt' with a 'Published' status and an 'Add to Favorites' button. Below this is a 'WebQuest Checklist' table with columns for 'Requirements' and 'Status'.

Requirements	Status
We are now checking your WebQuest pages one by one before publishing.	
Welcome Page	
WebQuest Title	OK
WebQuest Description	OK
WebQuest Grade Level	OK
Curriculum	OK
Keywords	OK
Page Image	OK
Introduction Page	
Introduction Page Title	OK

صفحة النشر Purplish
بعد إتمام النشر

صفحة النشر Purplish بعد إتمام النشر (من أسفل)

TeachersPage Page Title	OK
Advice for other teachers	OK
Educational standards	OK
Credits	OK
Other information	OK
TeachersPage Page Image	OK
Report	
No errors! Congratulations	

Publish Your WebQuest

Congratulations!
Your webquest is currently public.
Here is the URL to your webquest.
<http://zunal.com/webquest.php?w=407952>
If you would like to unpublish your webquest, click on button below.

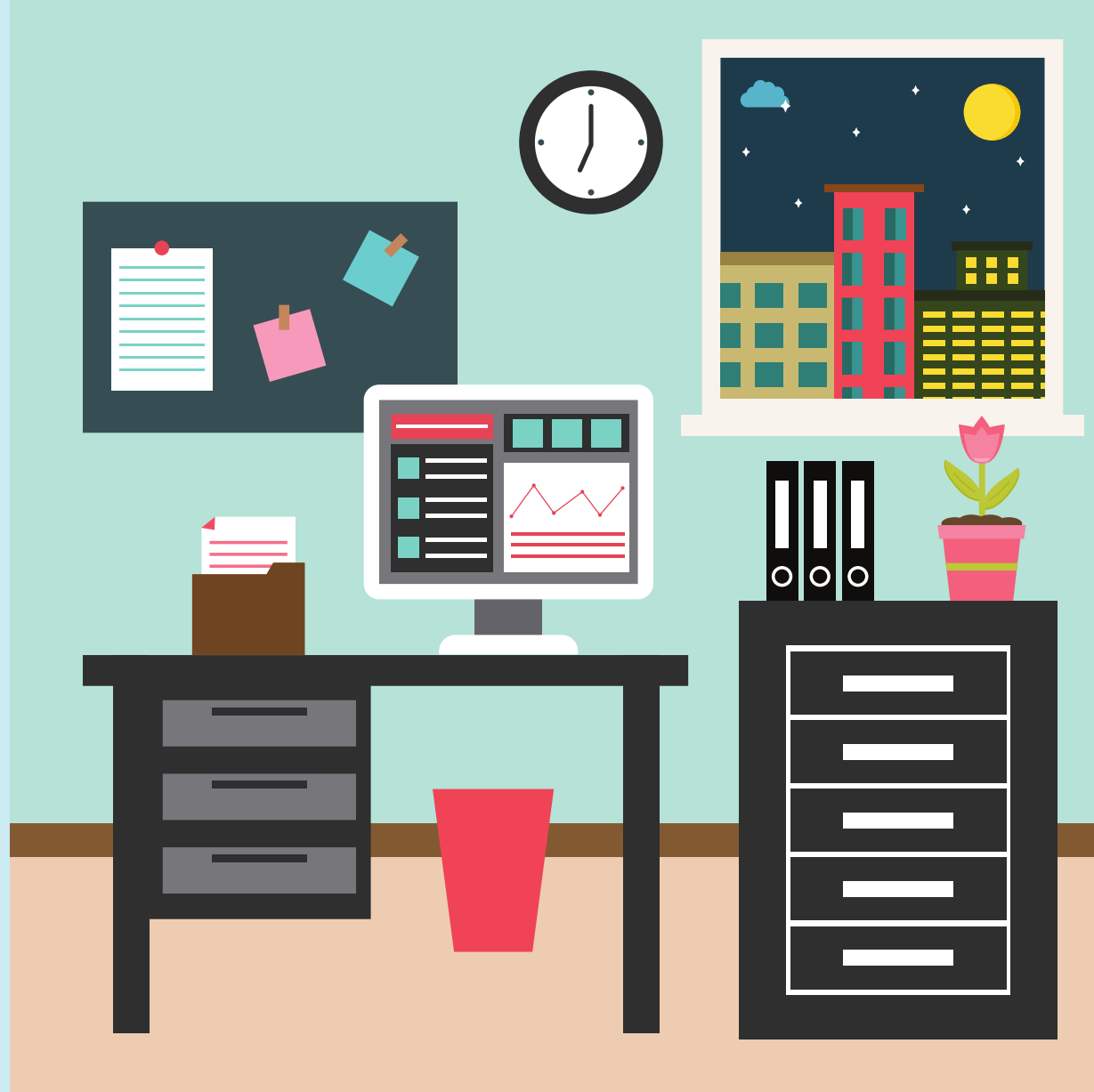


UnPublish WebQuest

ملاحظة هامة:

أنشاء رحلة معرفية عبر الإنترنت عبر موقع (Zunal.com):
على أى مستخدم لموقع (Zounal.com) أن يعرف أن محددات التصميم للرحلات المعرفية عبر الويب فى هذا الموقع تتمثل على النحو التالى:

1. تصميم رحلة معرفية واحدة فقط مجانية، ويمكنك شراء حق الأنشاء للعديد من الرحلات المعرفية من خلال شراء حق الأنشاء عن طريق الدفع الإلكتروني.
2. يتيح قوالب جاهزة لجميع مكونات الرحلة المعرفية عبر الويب.
3. يتيح الموقع كتابة النصوص بحرية.
4. يتيح الموقع إضافة صورة واحدة فقط فى كل مكون من مكونات الرحلة المعرفية عبر الويب.
5. يتيح الموقع إضافة ملحقات Attachments تتمثل فى (الملفات Files - الروابط Links).
6. يتيح الموقع بعض الإعدادات المتقدمة ولاكن عليك عزيزى المستخدم أن تعلم جيداً أساسيات الأنشاء ثم الإتجاه نحو تلك الإعدادات.



zunal.com

Online Webquest
Creator

الرحلات المعرفية (WEB QUEST)