



دليل المستخدم لبرنامج

Wordwall

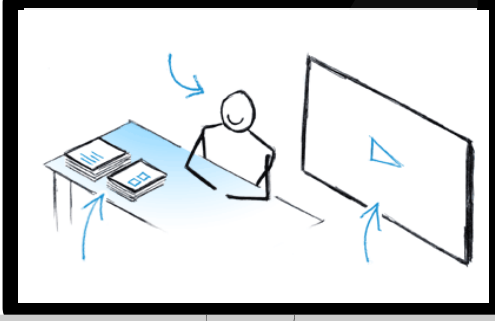
مقرر تقنية المعلومات والاتصالات في التعليم

حنان الريشي

وعد الصبدي

مقدم إلى سعادة :

د. عايد محمد خاتم المالكي



# Wordwall

## دليل تعريفى لاستخدام موقع ورد وال

### محتويات الدليل



- word wall ماهو
- الصفحة الرئيسية للموقع
- مميزات الموقع
- طريقة انشاء حساب
- خطوات عمل موارد تعليمية
- المجتمع
- الاشتراك بالموقع

# ما هو؟



## Wordwall

موقع لإنشاء الموارد التعليمية وإنشاء أنشطة تفاعلية مخصصة  
للفصول الدراسية ويحتوي على قوالب تفاعلية وموارد قابلة  
للطباعة وحزم تنسيقية .

<https://wordwall.net/ar>

# الصفحة الرئيسية لموقع



# Wordwall

كتابة اسم الموقع في متصفح قوقل

word wall

الكل صور فيديو الكتب التسوق المزيد : الأدوات الإعدادات

حوالي 1,300,000,000 نتيجة (عدد الثواني: 0,43)

wordwall.net

**أنشئ دروسًا أفضل وبشكل أسرع - Wordwall**  
الطريقة السهلة لإنشاء الموارد التعليمية الخاصة بك. قم بإجراء أنشطة مخصصة ...  
لقد زرت هذه الصفحة 2 من المرات. تاريخ آخر زيارة: 05/10/20

تسجيل الدخول  
قم بتسجيل الدخول إلى حسابك أو إعادة تعيين كلمة المرور.

Community  
Find activities that have been created by other teachers.  
Enter ...

<https://wordwall.net/ar>

اضغط هنا

واجهة الموقع

wordwall.net/ar

التسجيل تسجيل الدخول خطط الأسعار المجتمع ميزات الصفحة الرئيسية أنشئ دروسًا أفضل وبشكل أسرع

المعلم

قابلة للطبا

التفاعلية

## الطريقة السهلة لإنشاء الموارد التعليمية الخاصة بك.

قم بإجراء أنشطة مخصصة للفصول الدراسية الخاصة بك. مسابقات، مباراة ups، ألعاب الكلمات، وأكثر من ذلك بكثير.



# Wordwall

- إنشاء الأنشطة التفاعلية وصفحات القابلة للطباعة

- إنشاء باستخدام القوالب

- تبديل القالب

- تحرير أي نشاط

- توافر حزم التنسيقات والخيارات

- إرسال واجبات الطلاب

- المشاركة مع المعلمين

- إمكانية التضمين على موقع ويب

- الألعاب متعددة اللاعبين

- يدعم اللغة العربية

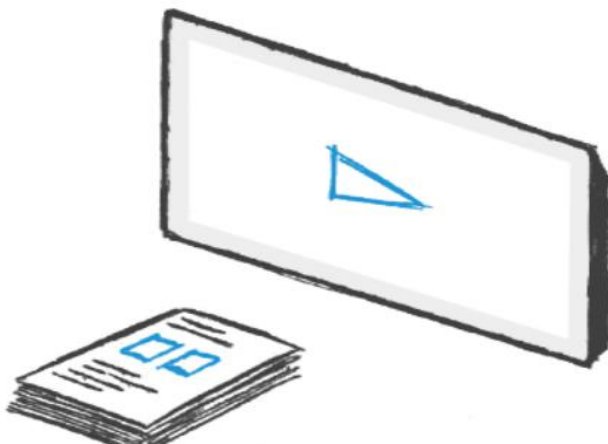


## Wordwall

### الأنشطة التفاعلية والصفحات القابلة للطباعة

يمكن استخدام Wordwall لإنشاء كل من الأنشطة التفاعلية والأنشطة القابلة للطباعة. تتوفر معظم القوالب في نسخة تفاعلية ونسخة قابلة للطباعة. الأنشطة التفاعلية يتم تشغيلها على أي جهاز يعمل على الويب، مثل جهاز الكمبيوتر، أو الجهاز اللوحي، أو الهاتف أو السبورة التفاعلية. ويمكن تشغيلها بشكل فردي من قِبَل الطلاب، أو يمكن للمعلمين توجيهها مع الطلاب بالتناوب في الأدوار أمام الصف.

الصفحات القابلة للطباعة يمكن طباعتها مباشرة أو تحميلها كملف Pdf ويمكن استخدامها كمرافق للأنشطة التفاعلية أو أن تكون قائمة بذاتها



# مميزات موقع



# Wordwall

## إنشاء باستخدام القوالب

يتم إنشاء أنشطتنا باستخدام نظام القوالب. وتشمل هذه القوالب الأنشطة الكلاسيكية المألوفة مثل الاختبارات التنافسية والكلمات المتقاطعة. لدينا أيضًا ألعاب مثل مطاردة بالمتاهة والطائرة، وهناك أدوات إدارة الفصول الدراسية مثل خطة الجلوس. لإنشاء نشاط جديد ابدأ بتحديد القالب الخاص بك ثم ادخل المحتوى. فهو أمر سهل للغاية مما يعني أنه يمكنك إنشاء نشاط تفاعلي بالكامل في بضع دقائق فقط.

## أين يمكنني العثور على قائمة القوالب؟

في [الصفحة الرئيسية](#) ستري قائمة بالقوالب في الجزء السفلي. انقر على أي منها لمشاهدة بعض الأمثلة.

## كم عدد القوالب التي أحصل عليها؟

هذا يعتمد على نوع الحساب الذي لديك. بشكل عام، يوجد ٣٤ أنشطة تفاعلية و٢٢ أنشطة يمكن طباعتها، ولكن راجع [خطة السعر](#) للحصول على معلومات أكثر تحديدًا.

## هل يمكنني تقديم أفكارًا أو اقتراح تغييرات على القوالب الخاصة بك؟

بالتأكيد، نحن دائمًا منفتحون للاقتراحات. الرجاء إرسال رسالة بريد إلكتروني

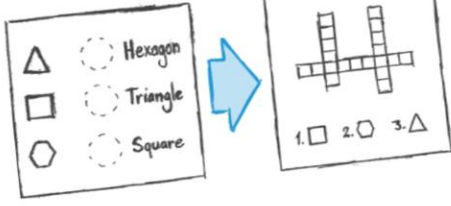
[help@wordwall.net](mailto:help@wordwall.net)

بملاحظاتك.



اضغط على ايقونة الحمراء (ارتباط)

# مميزات موقع



## Wordwall



### تبديل قالب

بمجرد إنشائك لنشاط، يمكنك التبديل إلى قالب مختلف بنقرة واحدة. وهذا يوفر لك الوقت وهو أمر رائع للتمييز والتعزيز. علي سبيل المثال، إذا قمت بإنشاء نشاط Match استنادا إلى أسماء الأشكال ، يمكنك تحويله إلى المتقاطعة بنفس أسماء الشكل بالضبط. بنفس الطريقة يمكننا تحويل الموارد الخاصة بك إلى اختبار أو لعبة البحث عن الكلمات أو إلى العديد من الاحتمالات الأخرى أيضا.

#### كيف يمكنني تبديل قالب النشاط الخاص بي؟

ابحث عن لوحة تبديل القالب على الجانب الأيمن من كل صفحة نشاط. يتم إدراج القالب الأصلي بالأعلى، مع جميع الخيارات الأخرى أسفله.

#### كم عدد القوالب التي يمكنني التبديل إليها؟

ابحث عن لوحة تبديل القالب على الجانب الأيمن من كل صفحة نشاط. يتم إدراج القالب الأصلي بالأعلى، مع جميع الخيارات الأخرى أسفله.

#### أنا لا أرى خيارات القالب التي أريدها...

#### يمكن للأسباب التالية أن تحدّ من عدد الخيارات المتاحة:

- بعض القوالب، مثل قالب إعادة ترتيب الأحرف أو البحث عن الكلمات، تعمل فقط مع النص العادي. إذا كانت المواد تحتوي علي صور أو أرقام أو أحرف خاصة، فلا يمكننا دائما تحويلها في تلك القوالب المستندة على النص.
- تتطلب بعض القوالب حدًا أدنى من المحتوى لا يجب أن يقل عنه القالب. علي سبيل المثال، يتطلب قالب ضرب الخلد بالمطرقة على الأقل ٥ إجابات صحيحة وه إجابات غير صحيحة.
- بعض القوالب، مثل قالب العجلة العشوائية، يحتوي على قائمة بسيطة من المحتوى، والتي لا يمكن تحويلها إلى بنية أكثر تعقيدًا مثل الأسئلة والأجوبة.



## Wordwall



### تحرير أي نشاط

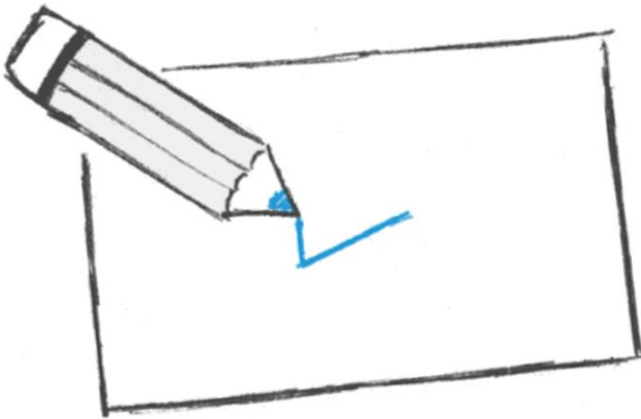
ليس هناك حاجة للاكتفاء بالأنشطة مسبقاً الصنع. إذا وجدت نشاطاً جيداً ولكنه غير ملائم كما ينبغي، يمكنك بسهولة تعديل المواد لتناسب الصف الخاص بك وأسلوبك في التدريس.

#### كيف يمكنني تحرير نشاط؟

في أي صفحة نشاط، يمكنك العثور على رابط تعديل المحتوى أسفل النشاط نفسه. بعد تهيئة محتوى النشاط، انقر فوق تم لحفظ التغييرات.

#### ماذا يحدث إذا قمت بتحرير نشاط عام؟

لا يمكن تعديل النسخة العامة إلا من خلال المؤلف الأصلي، ولكنك سوف تحصل على نسخة خاصة يمكنك تحريرها كما تشاء.



# مميزات موقع

## Wordwall



### حزم التنسيقات والخيارات

يمكن عرض الأنشطة التفاعلية بحزم تنسيقية مختلفة. كل تنسيق يُغيّر المظهر كلياً باستخدام رسومات وخطوط وأصوات مختلفة. ستجد أيضاً المزيد من الخيارات مثل ضبط مؤقت أو تغيير طريقة اللعب. تحتوي الصفحات القابلة للطباعة على خيارات أيضاً. على سبيل المثال، يمكنك تغيير الخط، أو طباعه نسخ متعددة من كل صفحة.

#### كيف يمكنني ضبط مؤقت؟

تقريباً كل قالب لديه إعدادات للمؤقت في لوحة الخيارات تحت حزم التنسيقات. يمكنك تغيير هذا في وقت مبكر من بدء اللعبة.

#### يُجد طلابي اللعبة سريعة جداً...

تحتوي قوالب الألعاب مثل ضرب الخلد بالمطرقة أو الطائرة على مستويات للصعوبة في إعدادات لوحة الخيارات تحت حزم التنسيقات. يمكنك التعديل عليها لجعل اللعبة أسهل إذا كنت بحاجة إلى ذلك.

#### هل لديك حزمة تنسيقية جيدة لمرحلة رياض الأطفال، أو المرحلة الترحيبية أو المرحلة الأساسية ١؟

أجل، ابحث عن حزمة تنسيقية تُسمى الحزمة الابتدائية. تمّ إنشاء الخط الذي تستخدمه هذه الحزمة خصيصاً للتلاميذ الذين يتعلمون القراءة.

#### هل يمكنني تغيير الخيارات المتعلقة بنشاط شخص آخر؟

إذا لم تقم بتسجيل الدخول، سيتم تشغيل اللعبة تحت الخيارات التي وضعها المؤلف. ولكن إذا قمت بتسجيل الدخول يمكنك تجاوز تلك الخيارات لتناسب الاحتياجات الخاصة بك.

# مميزات موقع

## Wordwall



### واجبات الطلاب

كواجبات مكتملة للطلاب. عندما يقوم المعلم Wordwall يمكن استخدام أنشطه بتعيين واجب، يتم توجيه الطلاب إلى ذلك النشاط دون الانشغال بزيارة صفحة النشاط الرئيسية.

#### كيف يمكنني إعداد واجب؟

انتقل إلى صفحة النشاط وانقر على زر مشاركة. اختر تعيين واجب. في الصفحة التالية، يمكنك إعداد وصول الطلاب وتعقب النتائج.

#### أين يمكنني رؤية النتائج؟

قم بزيارة قسم نتائج أعلى الصفحة، ثم حدّد النشاط الذي تريد عرض النتائج الخاصة به. تتوفر نتائج الطلاب الفردية بمجرد انتهاء الطالب من النشاط.

#### أي القوالب يدعم الواجبات؟

الطائرة، إعادة ترتيب الأحرف، فرقة البالونات، الشريط الناقل، الكلمات المتقاطعة، اعثر على العنصر المطابق، اختبار عرض الألعاب، ترتيب المجموعة، الجراد، أعلى أو أدنى، مسابقة الصور، مخطط المربعات، المطابقة، مطابقة الأزواج، مطاردة المتاهة، الكلمة المفقودة، اختبار تنافسي، ترتيب الرتبة، صواب أو خطأ، ضع حسب الترتيب الصحيح، حل الرموز، اضرب الخلد، البحث عن الكلمات.

## مميزات موقع



# Wordwall



## المشاركة مع المعلمين

يمكن تحويل أي نشاط تقوم بإنشائه إلى نشاط عام. وهذا يتيح لك مشاركة رابط صفحة النشاط عبر البريد الإلكتروني، على وسائل التواصل الاجتماعي أو عبر الوسائل الأخرى. كما أنه يسمح للمعلمين الآخرين بالعثور على النشاط في نتائج البحث **بمجمعتنا**، وتشغيله، وتطويره.



### كيف يمكنني مشاركة نشاط؟



جميع الأنشطة عند إنشائها تكون في الوضع الخاص في البداية. لمشاركتها انقر فوق الزر مشاركة في صفحة النشاط.

### هل يجب أن أعطي هذا الرابط لطلابي؟



يمكنك ذلك، ولكنها ليست أفضل طريقة للقيام بذلك. توفر **الواجبات** لطلابك طريقة أكثر تركيزاً لإنجاز المهمة، دون الكثير من الخيارات المشتتة التي تستهدف المعلمين. كما أنها تسمح لك بتتبع نتائج الطلاب.



# مميزات موقع

## Wordwall



### التضمين على موقع ويب

علي موقع ويب آخر باستخدام مقتطف من كود Wordwall يمكن وضع أنشطة وتعمل هذه الميزة بنفس طريقة ميزة تضمين الفيديو التي تجدها على HTML. ، مما يتيح لك نشاطاً قابلاً للتشغيل علي موقعك الخاص. Vimeo أو YouTube

#### « أين يمكنني العثور على رمز التضمين؟

لتضمين نشاط، انقر فوق الزر مشاركة في صفحة النشاط. يمكنك اختيار المشاركة إما مع المعلمين أو الطلاب. حدّد الطلاب إذا كنت ترغب في جمع النتائج.

#### « هل يجب أن أعطي هذا الرابط لطلابي؟

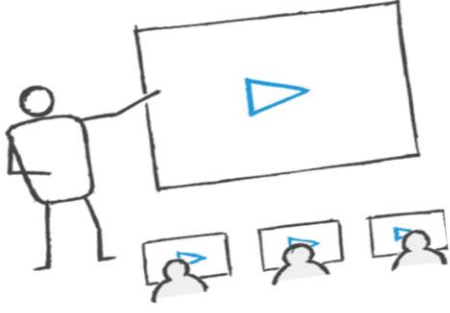
أجل. بعد النقر فوق الزر مشاركة، اختر المشاركة مع الطلاب بالنقر فوق تعيين واجب.

من خلال تضمينه **كواجب**، ستتمكن من جمع أية نتائج تظهر.

#### « ما الفرق بين الأيقونة والصورة المصغرة والإطار المضمن؟

- ثمة ٣ أنماط مختلفة من الأكواد البرمجية التي يمكنك استخدامها:
- أيقونة صغيرة-رابط مدمج من سطر واحد مع أيقونة وعنوان.
- صورة مصغرة-رابط صورة مصغرة بحجم أكبر مع عنوان تحتها.
- إطار مضمن- نشاط قابل للتشغيل مستضاف علي صفحتك الخاصة.

# مميزات موقع



## Wordwall



### الألعاب متعددة اللاعبين

اللعبة متعدد اللاعبين تُعدّ شكلاً من أشكال اللعب الجماعي حيث يتشارك جميع الطلاب نفس اللعبة في وقت واحد، وكل طالب على جهازه الخاص. ويتحكم المعلم بمجريات اللعبة أمام الصف.

#### ما هي الأجهزة التي أحتاجها لتشغيل الألعاب متعددة اللاعبين

يحتاج كل طالب مشارك إلى جهاز خاص به يعمل على الويب، مثل الكمبيوتر المحمول أو الجهاز اللوحي أو الهاتف.

#### كيف يمكنني البدء في استضافة لعبة؟

بعد إنشاء نشاط يدعم تعدد اللاعبين، استخدم لوحة تبديل القالب على الجانب الأيمن من صفحة النشاط للتبديل إلى التنسيق متعدد اللاعبين. وهو ما سيبدأ اللعبة وسيجعلك مضيفاً.

#### كيف ينضم الطلاب إلى اللعبة؟

بمجرد بدء اللعبة، يحتاج الطلاب إلى الذهاب [goWordwall.com](https://wordwall.net/ar/features) وإدخال رمز الدخول الذي يظهر على شاشة المعلم. ثم يحتاجون فقط لإدخال أسمائهم وانتظار المعلم لبدء اللعبة.

#### أين يمكنني رؤية النتائج؟

تم دمج ملاحظات النتائج أثناء سير اللعبة. ولكن يمكنك أيضاً عرض النتائج في اللوحة أسفل صفحة النشاط.

#### ما هي القوالب التي تدعم تعدد اللاعبين؟

العصف الذهني، العصف الذهني للفئة، اختبار تنافسي، لوحة رسم.



# طريقة إنشاء حساب في الموقع

# Wordwall



## سجّل بياناتك لتحصل على حساب أساسي

أو التسجيل مباشرة بحساب قوقل الموجودة  
بجهازك ( جميل ايميل )



أو

✕ عنوان البريد الإلكتروني **الايمل**

✕ كلمة المرور

✕ تأكيد كلمة المرور

الموقع المملكة العربية السعودية

أوافق على شروط الاستخدام و سياسة الخصوصية

التسجيل

[رابط التسجيل](#)



# خطوات عمل موارد تعليمية



## Wordwall

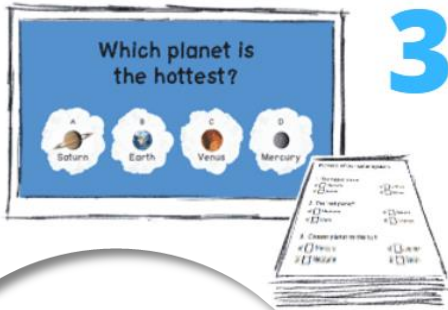


الطريقة السهلة لإنشاء الموارد التعليمية الخاصة بك.



### الأمر سهل لا يأخذ أكثر من ثلاث خطوات

قم بإنشاء مورد مخصص ببضع كلمات وبضع نقرات فقط.



اطبع أنشطتك  
أو العب على الشاشة



أدخل  
المحتوى الخاص بك



اختر قالباً



# خطوات عمل موارد تعليمية

## Wordwall



الترتيب حسب: الأكثر شعبية أبجدي

التفاعلية

### اختبار تنافسي

سلسلة من الأسئلة متعددة الخيارات، انقر على الإجابة الصحيحة للمتابعة.



### عجلة عشوائية

أدر العجلة لمعرفة أي العناصر ستكون التالية.



### المطابقة

اسحب كل كلمة رئيسية وأسقطها بجوار تعريفها.



### الجلاد

حاول إكمال الكلمة عن طريق انتقاء الأحرف الصحيحة.



### ترتيب المجموعة

اسحب كل عنصر إلى مجموعته الصحيحة وأسقطه.



### اضرب الخلد

تظهر المناجد واحداً تلو الآخر، اضرب فقط الخلد الصحيح لتفوز.



### افتح الصندوق

انقر فوق كل مربع بدوره لفتحه والكشف عن العنصر الذي بداخله.



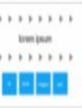
### إعادة ترتيب الأحرف

اسحب الحروف إلى مواضعها الصحيحة لتظهر الكلمة أو العبارة.



### اعثر على العنصر المطابق

انقر على الإجابة المطابقة للتخلص منها، كثر الأمر حتى تختفي جميع الإجابات.



### الكلمات المتقاطعة

استخدم الدلائل لحل الكلمات المتقاطعة، اضغط على الكلمة واكتب الإجابة.



### فرقة البالونات

فرق البالونات لتسقط كل كلمة رئيسية على تعريفها المطابق لها.



### البحث عن الكلمات

الكلمات مخفية في شبكة من الرسائل، اعثر عليها بأسرع ما يمكن.



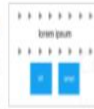
### مخطط المربعات

اسحب وأسقط الدبابيس إلى مكانها الصحيح على الصورة.



### صواب أو خطأ

تمر العناصر أمامك بسرعة، انظر كم منها يمكنك الحصول عليه قبل انتهاء الوقت.



### ضع حسب الترتيب الصحيح

اسحب الكلمات وأسقطها لإعادة ترتيب كل جملة في ترتيبها الصحيح.



### بطاقات عشوائية

ورق البطاقات عشوائياً من مجموعة البطاقات التي تم خلطها.



### اختبار عرض الألعاب

اختبار اختيار من متعدد مع ضغط زمني، وحيل النجاة وجولة مكافأة.



### الكلمة المفقودة

اسحب الكلمات وأسقطها في الموضع الصحيح داخل الجملة.



اختر قالباً



# خطوات عمل موارد تعليمية

## Wordwall



أدخل المحتوى

hmadi2

ترقية الحساب

إنشاء نشاط

الصفحة الرئيسية ميزات Q المجتمع أنشطتي نتائج

أنشئ دروسًا أفضل وبشكل أسرع

Wor

المطابقة

اختر قالبًا < أدخل المحتوى < العب

عنوان النشاط

مطابقة الكلمات بالصور

مبادلة الأعمدة

تعريف

كلمة أساسية



.1

إضافة عنصر +

الحد الأدنى 3 الحد الأقصى 30

تم

الملاحظات

هل هناك أي شيء صعب أو مربك حول إدخال المحتوى الخاص بك؟

كيف تعتقد أننا يمكن أن نحسينه؟

تنشيط Windows

أدخل محتوى المطابقة



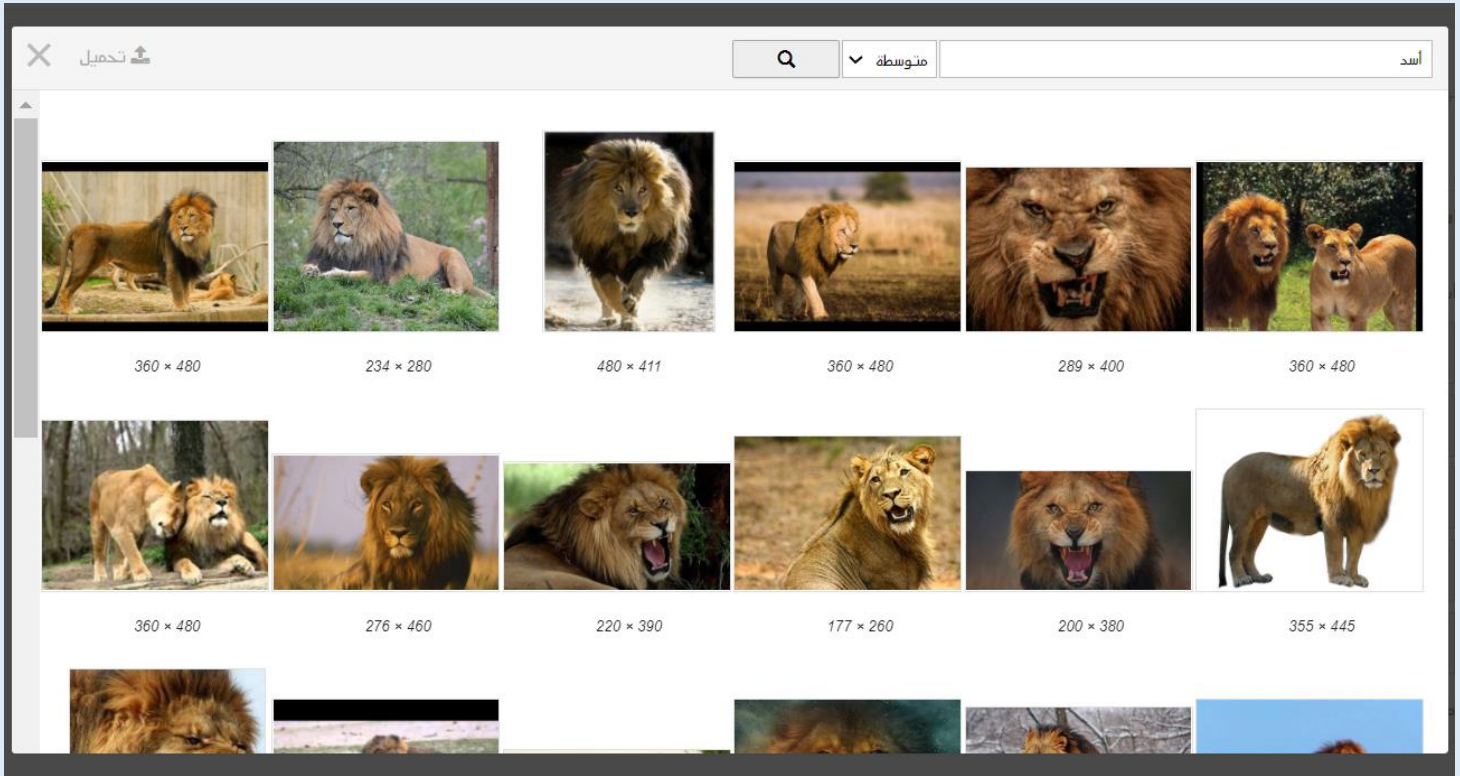
# خطوات عمل موارد تعليمية

## Wordwall



### إضافة عنصر

يمكننا البحث من قوئل أو دخال عنصر من الجهاز



أدخل محتوى المطابقة



# خطوات عمل موارد تعليمية

## Wordwall



بعد اضافة العناصر

المطابقة

اختر قالباً < أدخل المحتوى < اللعب



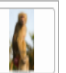
عنوان النشاط

مطابقة الصور بالكلمات

مبادلة الأعمدة

تعريف

كلمة أساسية

1.		أسد	
2.		فيل	
3.		قطه	
4.		قرد	

+ إضافة عنصر

الحد الأدنى 3 الحد الأقصى 30

تم

نضغط على تم لبدء اللعب

أدخل محتوى المطابقة



# خطوات عمل موارد تعليمية

## Wordwall



ابدا اللعبة

تبديل القالب

تفاعلية

المطابقة

اعثر على العنصر المطابق

اختيار تلقائي

إظهار الكل

PDF

موارد قابلة للطباعة

المطابقة

اختيار تلقائي

إظهار الكل

1:03

فيل

قطه

أسد

قرد

إرسال الإجابات

مشاركة

تنشيط windows

مطابقة الصور بالكلمات

تحرير المحتوى > تضمين المزيد

بعد الإجابة يتم ارسال الإجابات ويمكننا أيضا المشاركة من خلال الايقونات التي على اليمين

# خطوات عمل موارد تعليمية

## Wordwall



### نتائج اللعبة

اكتملت اللعبة

الدرجة

الوقت

4 / 4

1:47

أنت رقم 1 على لوحة الأوائل

لوحة الأوائل

إظهار الإجابات

ابدأ من جديد

# خطوات عمل موارد تعليمية

## Wordwall




### مشاركة اللعبة

نضغط على ايقونة المشاركة تظهر لنا هذه الخيارات

من تريد المشاركة معه؟

**طلابي**



أنشئ واجبًا إذا كنت تريد من الآخرين تشغيل النشاط فقط ليس إلا.  
يمكن تتبع النتيجة في نتائجي

[أنشئ واجبًا](#)

**المعلمون الآخرون**



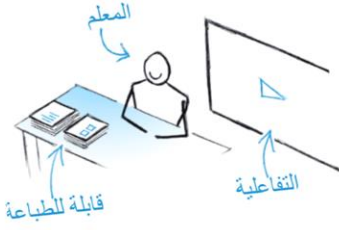
هذا المورد عام بالفعل. وهذا يسمح للآخرين باللعب أو التعديل أو البناء عليه.  
ستحصل على رابط قابل للمشاركة وكود للتضمين.

[احصل على الرابط](#)



# خطوات عمل موارد تعليمية

## Wordwall



عند اختيار طلابي ( انشاء واجباً )

طلابي



المشاركة

### إعداد الواجب

عنوان النتائج

Result 1 for 'تجويد'

لتسجيل

أدخل الاسم

يجب علي الطلاب إدخال اسم قبل البدء.

مجهول

لا يتطلب التسجيل أو إدخال الاسم - فقط قم بتشغيله.

الموعد النهائي

لا شيء

DD/MM/YYYY

9:00

نهاية اللعبة

إظهار الإجابات

لوحة الأوائل

ابدأ من جديد

البدء

رجوع

بعد تعبئة البيانات نضغط على البدء

### تعيين الواجب

كل شيء تم

امنح هذا الرابط لطلابك:

<https://wordwall.net/play/3744/649/645>

مشاركته أو تضمينه:



تمت إضافة سجل في نتائج



# خطوات عمل موارد تعليمية



## Wordwall



عند اختيار مشاركة معلمون آخرون



### مشاركة المورد

أرسل هذا الرابط للمعلمين الآخرين:

[نسخ https://wordwall.net/ar/resource/3744649](https://wordwall.net/ar/resource/3744649)

مشاركته أو تضمينه:

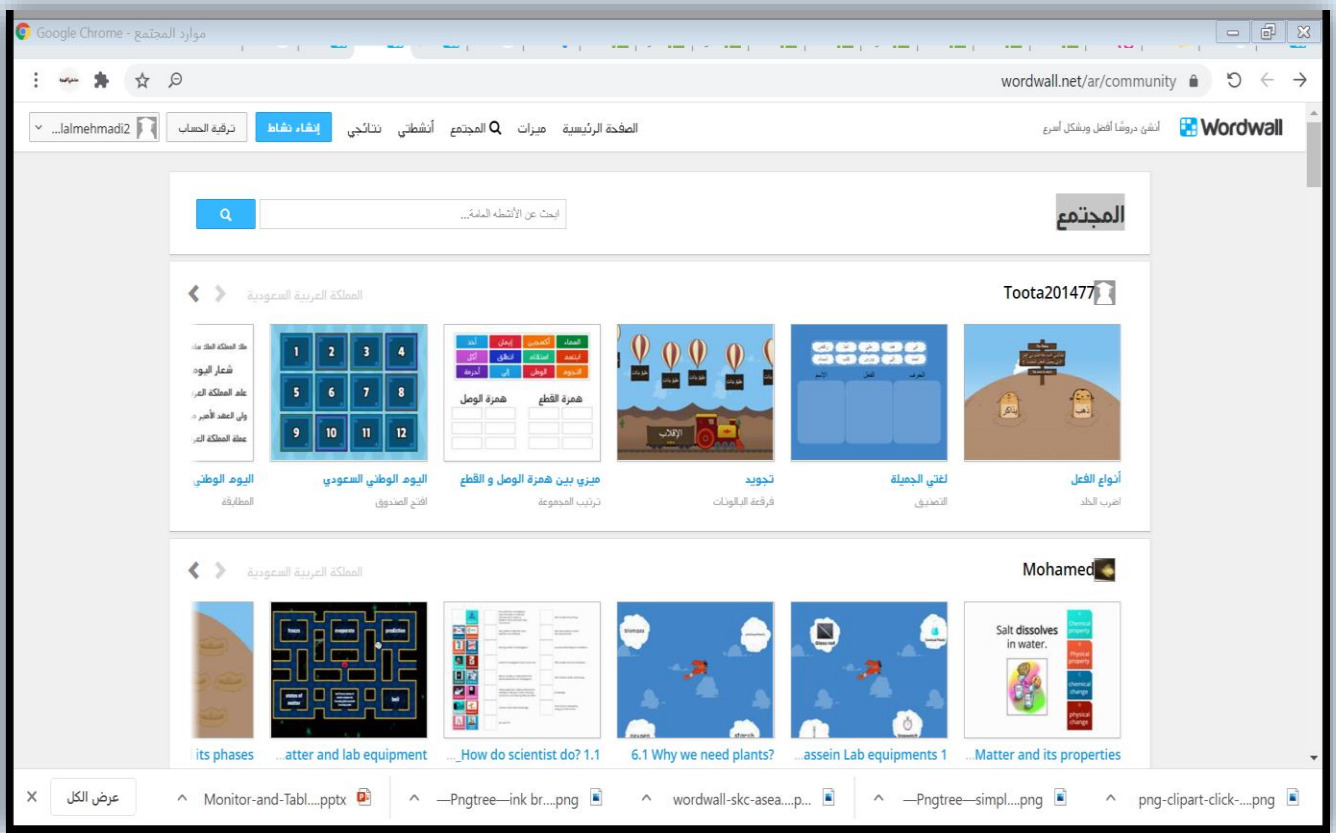


# المجتمع

# Wordwall



رؤية أعمال الآخرين واستخدامها



المجتمع ( أعمال المشاركين بالموقع )



# الاشتراك بالموقع

# Wordwall



## خطط الأسعار

### قم بترقية حسابك

طط المدرسية <

الدفع الشهري  ادفع سنوياً (وفر 10%)

احترافي	قياسي	أساسي	
ايرھش/22,50 س.ر	ايرھش/15 س.ر	مجاني	
SAR	SAR		
▼ 34	▼ 18	▼ 18	التفاعلية
▼ 22	▼ 13	▼ 13	قابلة للطباعة
▼ 4	▼ 1	▼ 0	متعددة اللاعبين
غير محدودة	غير محدودة	5	عدد الموارد التي يمكنك إنشاءها
<a href="#">ترقية الحساب</a>	<a href="#">ترقية الحساب</a>		

خدمة في كل خطة

تنشيط

تبدیل القالب ✓

أنشئ باستخدام القوالب ✓

الأنشطة التفاعلية والصفحات القابلة للطباعة ✓

الباقية المجانية

خطط الأسعار



# الاشتراك بالموقع

# Wordwall



## ترقية الحساب

طريقة الاشتراك بباقة قياسية أو احترافية

amalalmehmadi2@gmail.com

ابدأ الاشتراك

وفقاً للسعر 15س.ر./شهرياً (SAR) سيكون لديك ترخيص قياسي

نضع بيانات بطاقة الفيزا هنا

نموذج آمن

سنة / شهر رمز الأمان

رقم البطاقة

الدفع باستخدام بطاقة

Powered by stripe

VISA



الأسئلة الشائعة

- ◀ هل هناك عقد أو يمكنني الإلغاء في أي وقت؟
- ◀ ما هي طرق الدفع التي تدعمها؟
- ◀ متى سيتم خصم الدفعات؟
- ◀ هل يمكنني التبديل بين الحساب القياسي والاحترافي لاحقاً؟
- ◀ ماذا يحدث لأنشطتي إذا قمت بالإلغاء؟
- ◀ هل يمكنني الحصول على فاتورة؟
- ◀ ماذا يحدث إذا حصلت مدرستي على اشتراك؟
- ◀ إذا قمت بالإلغاء، هل يمكنني استئناف الاشتراك لاحقاً؟

[لمزيد من التفاصيل عن أسئلة الدفع](#)



# Thank you!

## Wordwall



يحتاج الإنسان إلى الشكر والإطراء، والمدح ممن هم حوله من حين إلى آخر؛ حتى يتمكن من إكمال طريقه بكل شغف، فكللمات الثناء والشكر تجعل الإنسان واثقاً من نفسه أكثر من أي وقت آخر، كما تساعد على المتابعة بكل حب، فهي تقدير للتعب، والجهد المتواصل، وتساعد على متابعة الطريق بكل إصرار.

<https://wordwall.net/ar>



Thank  
you!

Wordwall



المراجع

نقل بتصرف من موقع

<https://wordwall.net/ar>

<https://wordwall.net/ar>

