

14 حل لغالب مشاكل نظام التشغيل Windows

المحاور



أ. عادل الميلبي

مشرف تقنيات تعليم

- تعرف على أهم الاعدادات والأوامر لحل مشاكل النظام وتحسين أداءه.
- افحص المعالج والذاكرة والقرص الصلب بأشهر الأدوات المجانية.
- تعرف على خيارات الكشف عن الفيروسات المتقدمة بنظام تشغيل Windows.
- تعرف على بيئة الاسترداد WinER لحل معظم مشاكل النظام.

الأحد | 15 مايو 2022

6:30 - 5:00 مساءً



رابط التسجيل:







الزمن الذي تعيشون فيه





HARDWARE



in தமிழ்



HARDWARE



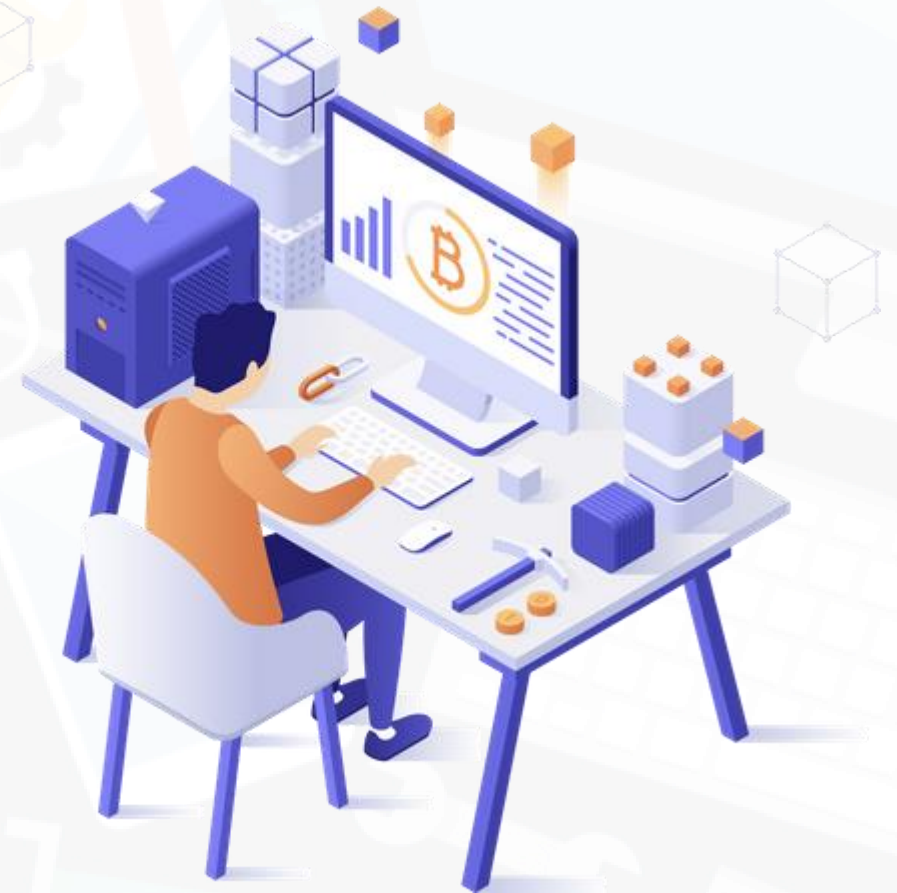
Intel i5



8 RAM



256 SSD



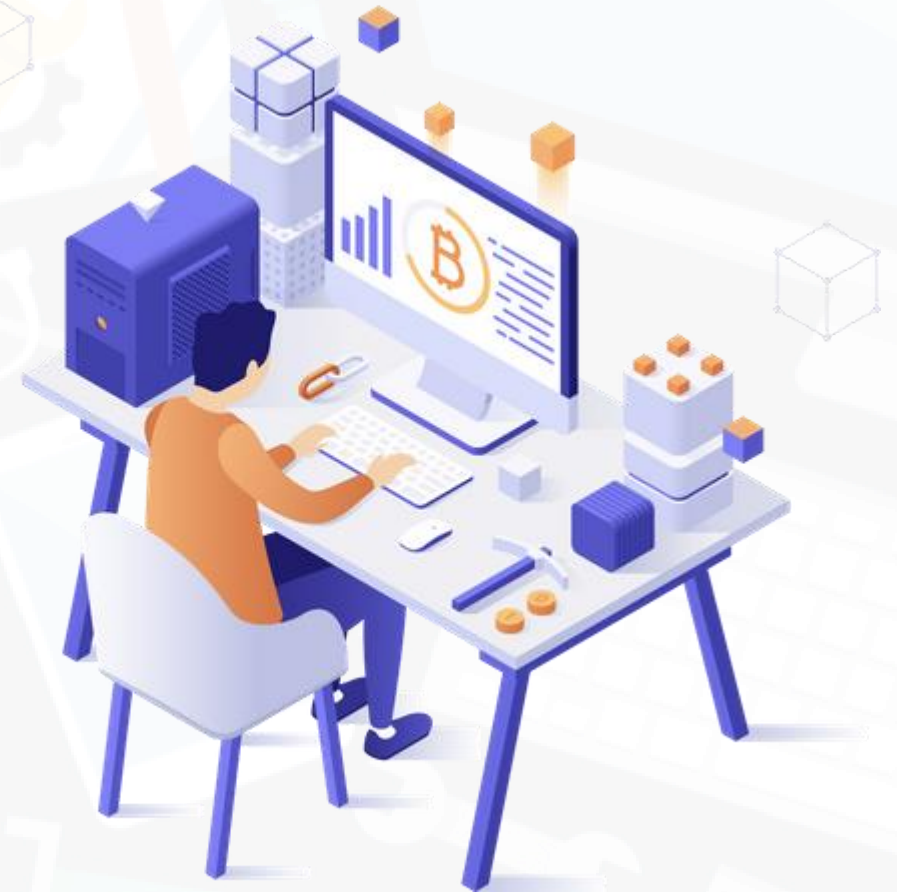
HARDWARE

Crucial® System Scanner

Find your perfect memory & storage upgrades



<https://www.crucial.com/store/systemscanner>





15 Best Free Cloud Storage Providers

Up to 200GB Free Storage



SOFTWARE



Windows 10



ubuntu



Linux Mint



Windows 11



Zorin OS



Mac OS







فنون صيانة الحاسب الآلي (برمجيات)

١٢ يوم تدريبي || ٦٠ ساعة تدريبية

جهازك تغير عليك "شاشة زرقاء، تعليق أداء منخفض" افحص جهازك بنفسك من خلال اتباعك لهذه الخطوات التي تمثل حولا لغالب مشاكل أجهزة الحواسيب التي تعمل بنظام تشغيل Windows، هذه الخطوات لا يشترط فيها الترتيب بحسب خبرتك ممكن أن تتوجه مباشرة لمسببات المشكلة ويضيدك الترتيب في حال كان سبب المشكلة غير واضح بالنسبة لك، وبالتأكيد هنالك حلول أخرى.

احرص على اقتناء فلاش الإقلاع الحي PRO_2021A الذي جمع فيه أهم البرمجيات والأدوات لتيسير عمليات الصيانة والفورمات لأجهزة الحواسيب يمكنك الحصول على نسخة مجانية منه في قناتي الخاصة على التلجرام.



<https://t.me/Almeelby/821>

١. الحرارة العالية من أهم مسببات المشاكل وضعف أداء الجهاز؛ لذا تأكد من سلامة منافذ التهوية والمراوح في جهازك وتنظيفها من الغبار ثم تابع قراءة حساسات الحرارة أثناء العمل على الجهاز. استفيد من البرامج [SpeedFan](#), [HWMonitor](#), [Speccy](#).
٢. تأكد من توفر مساحة حرة كافية في قرص النظام استخدم [CCleaner](#) لحذف الملفات المؤقتة والبرامج غير المستفاد منها، أو من خلال أداة تنظيف القرص وإزالة البرامج المدمجة في نظام Windows.
٣. استخدم خاصية [استعادة النظام](#) لنقطة سابقة قبل حدوث المشكلة للوصول المباشر `rstrui.exe`
٤. استخدم الأمر [Chkdsk](#) لفحص الأقراص الصلبة، للكشف عن أخطاء نظام الملفات والقطاعات التالفة وإصلاحها.
٥. حدث نظام التشغيل عبر شاشة [Windows Update](#)، تأكد من صلاحية التاريخ/الوقت.
٦. عطل البرامج والخدمات المشبوهة والغير ضرورية عند بدء التشغيل من خلال مدير المهام و `Msconfig.exe`.
٧. افحص الجهاز من الفيروسات مستخدما خيار المسح " [فحص Microsoft Defender](#) في وضع [عدم الاتصال](#)".
٨. افحص الجهاز باستخدام "أداة إزالة البرامج الضارة لـ Microsoft Windows" للوصول المباشر `Mrt.exe`.
٩. افحص ملفات النظام الأساسية بالأمر [SFC /Scannow](#) إذا أفاد التقرير بوجود ملفات مفقودة أو معطوبة أصلها بالأمر `DISM.exe /Online /Cleanup-image /Restorehealth`
١٠. إعادة ضبط أو تعين مستعرضات الويب التي تستخدمها ومن أشهرها Microsoft Edge, Google Chrome, Firefox وإلغاء تفعيل الملحقات.
١١. افحص حالة القرص الصلب وصلاحيته للعمل بكفاءة باستخدام البرنامج [CrystalDiskInfo](#)
٢١. افحص الذاكرة العشوائية باستخدام "تشخيص الذاكرة لـ Windows" للوصول المباشر [Mdsched.exe](#) أو باستخدام [Memtest86+](#)
٣١. افحص المعالج باستخدام الأداة المناسبة من الشركة المصنعة مثلاً: [The Intel® Processor Diagnostic Tool](#).
٤١. إعادة تهيئة النظام باستخدام [خيار الاسترداد](#) "إعادة تعيين هذا الكمبيوتر" اتبع المعالج وفضل خيار إزالة كل الملفات ومهم جدا أن تحفظ ملفاتك في وسيط خارجي أو سحابي.





مجتمع Google
السعودي للمطورين



أبو البراء، عادل بن سعد الميمني

✉ vipdear@Hotmail.com

🐦 @AlMeelby

📺 youtube.com/c/Galmeelby

📍 https://t.me/s/Almeelby

كل الشكر والتقدير دمتمو بحفظ الكريم



تقنيات التعليم للجميع
@EduTec4All

