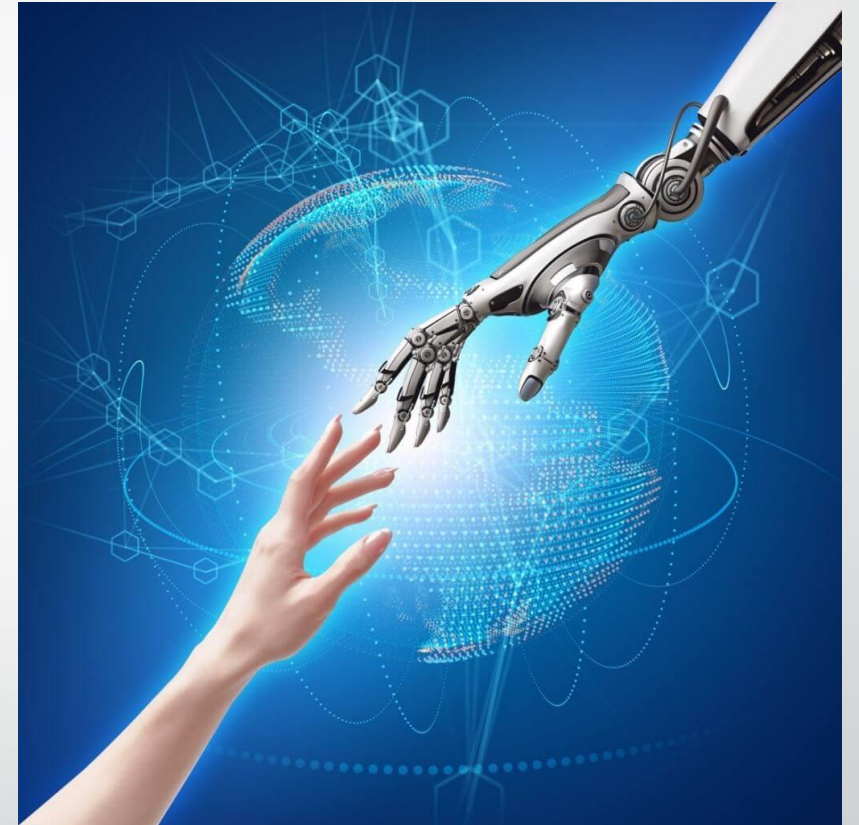


شات جي بي تي ChatGPT في التعليم بين الفرص والمخاوف والتحديات

د. ناريمان علي العوامي

مبادرة تقنيات التعليم للجميع





المقدمة

- نعيش اليوم ثورة غير مسبوقة في الذكاء الاصطناعي الذي يستهدف خدمة البشرية ويساهم في خلق أنماط جديدة لأداء المهام وتسريع الإنجاز في مختلف المجالات.
- في 30 نوفمبر 2022، أصدرت Open AI وهي مؤسسة ذكاء اصطناعي غير ربحية في سان فرانسيسكو، كاليفورنيا روبوت المحادثة يسمى ChatGPT (Generative Pre-trained Transformer) الذي يعتبر أحدث نماذج تعلم الآلة وهو واجهة ذكاء اصطناعي للمحادثة تستخدم معالجة اللغة الطبيعية (NLP) (natural language processing).

استخدامات ChatGPT

التحديات

المخاوف المرتبطة ب ChatGPT

رسائل أساسية لقطاع التعليم

ما هو الذكاء الاصطناعي؟

ما هو الذكاء الاصطناعي التوليدي؟

كيف يعمل ChatGPT؟

نصائح للتعامل مع الذكاء الاصطناعي التوليدي

ما هو الذكاء الاصطناعي؟

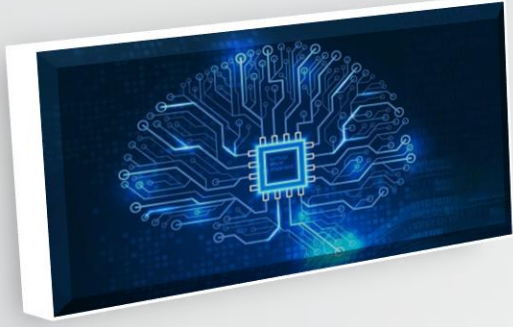


- تعرف منظمة التعاون والتنمية الاقتصادية الذكاء الاصطناعي على أنه "الذكاء الذي تبديه الآلات والبرامج بهدف وضع التوقعات وتقديم الاقتراحات أو اتخاذ القرارات التي تؤثر على العالم الحقيقي أو الافتراضي لمجموعة من البشر أو الأشياء".



ما هو الذكاء الاصطناعي التوليدي؟

- هو نوع من تقنيات الذكاء الاصطناعي الحديثة والأكثر تطورا وانتشارا والتي يمكن استخدامها لإنشاء محتوى جديد يعتمد على كميات كبيرة من البيانات بناء على تدريب الإنسان لهذه التقنيات/ النماذج. يمكن أن يشمل ذلك الصوت، الرمز النصوص والصور ومقاطع الفيديو والأعمال الفنية والأكواد البرمجية وغيرها من المخرجات.



كيف يعمل ChatGPT؟

- يتم تدريب ChatGPT على استخدام التعلم التعزيزي عن طريق الاستفادة من الردود البشرية (Reinforcement Learning from Human Feedback) (RLHF). وهي تقنية تسمح للبرمجيات بالتعلم عبر تعليقات وتقييمات البشر.
- يعتمد ChatGPT في إنشاء الردود على شبكة محولات متعددة الطبقات، وهي نوع من نماذج التعلم العميق المدربة على بيانات ضخمة وواسعة وغير منظمة تغطي مواضيع متعددة.

نصائح للتعامل مع الذكاء الاصطناعي التوليدي وتلقي المعلومات منه:

- تعلم أساسيات الذكاء الاصطناعي
- إعطاء تعليمات واضحة
- ابق على اطلاع
- التحقق من مصداقية المعلومات
- التجارب
- تكرار التعليمات عند الحاجة
- التواصل مع مجتمع الذكاء الاصطناعي
- دمج الذكاء البشري
- التحليل النقدي
- الاستخدام الأخلاقي

استخدامات ChatGPT:

- استخدام ChatGPT في التحليل الإحصائي
- استخدام chatGPT في الكتابة
- استخدام ChatGPT كمحرك بحث
- استخدام ChatGPT في البحث العلمي
- استخدام ChatGPT في شرح الموضوعات المعقدة
- استخدام ChatGPT في شرح قواعد اللغة الإنجليزية

التحديات:

- ضعف استخدام اللغة العربية في معالجة اللغات الطبيعية
- إمكانية الوصول
- الموارد الحاسوبية المطلوبة لتشغيل تطبيقات الذكاء الاصطناعي.
- تحديات الصيانة والتحديثات
- جودة المدخلات والمخرجات
- منصات الذكاء الاصطناعي التوليدي عرضة للبيع أو الشراء أو الاستحواذ

المخاوف المرتبطة باستخدام ChatGPT في التعليم:

- الأخلاق
- القضايا القانونية
- الابتكار
- الدقة
- التحيز
- الشفافية
- الخصوصية

رسائل أساسية لقطاع التعليم :

- على الرغم من أن تقنيات الذكاء الاصطناعي التوليدي ليست جديدة ، إلا إن التطورات الحديثة والمتسارعة تمكن عامة الناس من استخدام هذه التكنولوجيا وهذا يفرض فرصا وتحديات أمام قطاع التعليم.
- يحتاج قطاع التعليم إلى إعداد الطلاب لوظائف المستقبل، بما ذلك تعليمهم كيفية استخدام التقنيات الناشئة.
- تحتاج المدارس والكليات والجامعات إلى اتخاذ إجراءات مناسبة لمنع الممارسات الخاطئة.
- يحتاج الطلاب إلى المعرفة والمهارات الأساسية للتمييز والحكم على دقة المعلومات ومدى ملاءمتها.
- من الضروري أن يتمكن نظام التقييم من إجراء تقييم عادل وقوي لمهارات ومعارف الطلاب
- مراجعة سياسات ونهج الواجبات المنزلية وأشكال الدراسة الأخرى الغير خاضعة للإشراف.
- الاستخدام المناسب يقلل عبء العمل ويوفر وقت المعلمين
- يجب على المؤسسات التعليمية مراجعة وتعزيز أمنها السيبراني.
- حماية البيانات الشخصية والحساسة



• هل سيتفوق ChatGPT على العقل البشري؟ أم أنه مصمم بحدود وقدرات معينة؟!

الشكر الجزيل لحسن استماعكم