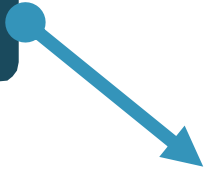


تطبيق
Microsoft forms
و Google forms
في الأعمال الإدارية
ضحى سبيه
٢٠٢٣

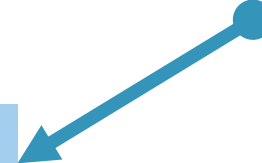


المتطلبات المادية :

جهاز حاسب



شبكة انترنت



متطلبات العمل

س/هل الجميع لديه Gmail وHotmail





google forms



Microsoft forms





Microsoft forms



Microsoft forms

هو تطبيق بسيط من تطبيقات **Microsoft** يسمح لك بسهولة إنشاء الاستطلاعات والاختبارات والاستقصاءات، في كافة المؤسسات .



وهو خدمة مجانية فقط لمن يملك حساب في
Microsoft (للمن لديه بريد إلكتروني Hotmail)



Hotmail | Outlook

المميزات

- يستخدم في المؤسسات و الشركات .
- يمكن استخدامها لجمع الملاحظات .
- قياس رضا الموظف أو تحسين المنتج .
- الاطلاع على النتائج بسهولة عند ظهورها .



المميزات

- يمكنك استخدام Microsoft Forms لتقييم الطلاب وجمع ملاحظات من أولياء الأمور والتعاون في العمل مع الآخرين.
- إنشاء استطلاعات واختبارات واستقصاءات، فضلاً عن الاطلاع على النتائج بسهولة عند ظهورها.
- مشاركة الاختبارات مع الطلاب باستخدام أي مستعرض ويب، حتى على الأجهزة المحمولة.



المميزات

- إنشاء تقييمات تكوينية باستخدام التشعب.
- استخدام تحليلات مضمنة لتقييم نتائج اختبارات الطلاب.
- إنشاء التقييمات كفريق عن طريق مشاركة مسودة اختبار مع المعلمين الآخرين.
- تصدير البيانات، مثل نتائج الاختبار، إلى Excel للحصول على تصنيف أو تحليل.





google forms

التعرف على خدمات جوجل

هي مجموعة من الأدوات والحلول التعاونية والتشاركية المقدمة من شركة **google**، والتي يمكن الاستفادة منها بشكل دائم من كافة العاملين في جميع القطاعات العامة والخاصة .



google forms



هي خدمة مقدمة من شركة قوقل

مدمجة بخدمات Google Drive

هي خدمتہ مجانيہ
فقط لمن يملك حساب في Google
(لمن لديه بريد الكتروني Gmail)



المميزات

- الحصول على نتيجة الاستبيان داخل ورقة إكسل.
- الحصول على ملخص بياني لنتيجة الاستبيان.
- حفظ النموذج تلقائياً في قوئل درايف.
- إمكانية تحميل الإضافات على نماذج وهي تعتبر من أسرار نماذج قوئل مثل (مؤقت الإجابة - التصحيح الآلي -).



المميزات

- إمكانية تغيير المظهر لإعطاء شكل جمالي للاستبيان.
- إمكانية إرسال النموذج ومشاركته عبر البريد الإلكتروني أو وسائل التواصل بواسطة رابط ويب.
- إمكانية استقبال الردود من الجميع بدون شرط التسجيل.
- الحصول على نتيجة الاستبيان داخل ورقة إكسل.



مقارنة بين نماذج جوجل ونماذج مايكروسوفت

من حية النشأة :

تم اطلاق نماذج مايكروسوفت في العام ٢٠١٨.

تم إطلاق نماذج قوقل في العام ٢٠١٢

من حيث الدخول إلى النماذج:

أما نماذج مايكروسوفت فيتم الدخول لها من الرابط المباشر forms.office.com أو من قائمة التطبيقات الموجودة في خدمة التخزين السحابي الخاصة بشركة مايكروسوفت OneDrive وذلك باختيار خدمة forms بالضغط على أيقونة التطبيقات التي تظهر أعلى الصفحة.

يمكنك الدخول إلى نماذج قوقل من الرابط المباشر forms.google.com أو من خلال خدمة التخزين السحابي قوقل درايف وذلك بإنشاء ملف جديد من داخل درايف بالضغط على زر جديد ومن ثم اختيار نماذج قوقل.

طريقة إنشاء اختبار أو استبانة

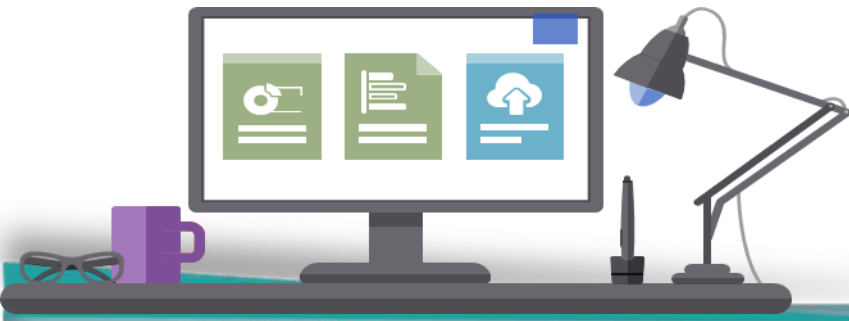
عن طريق نماذج مايكروسوفت عليك اتخاذ قرارك قبل البدء بتصميم النموذج؛ هل تريده اختبار أم استبانة؟ أما في نماذج قوقل فيمكنك تحويل الاستبانة إلى اختبار والاختبار إلى استبانة في أي وقت أثناء العمل في النموذج.

في نماذج قوقل ونماذج مايكروسوفت يمكنك إنشاء استبانة أو اختبار إلكتروني.

أنواع الأسئلة المتاحة في الاستبانة أو الاختبار

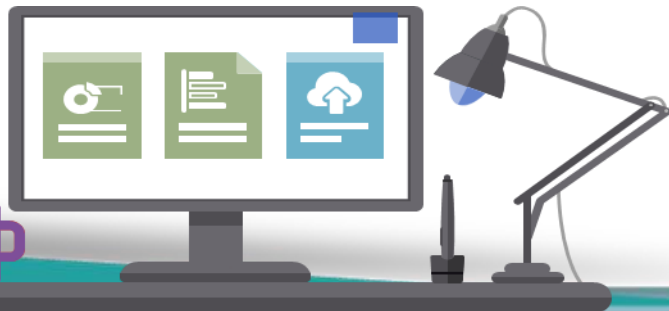
أنواع الأسئلة المشتركة

تتشارك نماذج قوئل ونماذج ميكروسوفت في مجموعة من أنواع الاسئلة الأساسية مع بعض الاختلافات البسيطة في طريقة الوصول إليها وهي؛ الاختيار من متعدد **Multiple Choice**، ومربعات الاختيار والقائمة المنسدلة والإجابة القصيرة والفقرة والمقياس الخطي (تسمى في ميكروسوفت التقييم **Rating** والتاريخ وشبكة متعددة الاختيارات (تسمى في مجموعة أوفيس **Liker**)



أسئلة موجودة في قوئل وغير موجودة في ميكروسوفت

- هناك مجموعة من الاسئلة موجودة في نماذج قوئل وغير موجودة في نماذج ميكروسوفت وهي؛ **تحميل ملف، وشبكة مربعات الاختيار، والوقت** وهو نوع من الأسئلة يتم فيه تحديد قيمة الوقت، كأن تسأل أحدهم: س/ كم ساعة تعمل بها خلال اليوم؟



اجابة قصيرة



فقرة



خيارات محددة



مربعات اختيار



القائمة المنسدلة



تحميل ملف



المقياس الخطي



شبكة محددة الخيارات



شبكة مربعات الاختيار



التاريخ

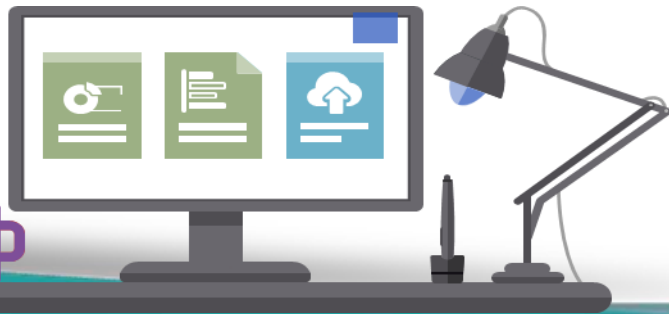


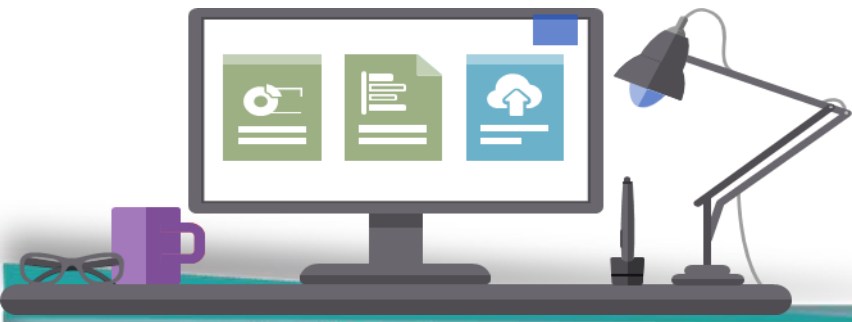
الوقت



أسئلة موجودة في ميكروسوفت وغير موجودة في قوقل

- هناك مجموعة من الأسئلة موجودة في نماذج ميكروسوفت وغير موجودة في نماذج قوقل وهي؛ الترتيب **Ranking** والتقييم **Rating**. الترتيب وهو نوع من الأسئلة تطلب فيه من المستجيب أن يرتب مجموعة من العبارات أو الكلمات أو الخطوات بالتسلسل الصحيح كأن تطلب منه أن يرتب أيام الأسبوع، ويكون من خلال السحب والإفلات **Drag and Drop**.
- أما نوع التقييم فهي موجودة في نماذج قوقل أيضاً ولكنني وضعتها هنا لأنها تحتوي على خيار إضافي وهو التقييم على شكل نجوم والذي يمكن للمستخدم إضافة لغاية ١٠ نجوم.

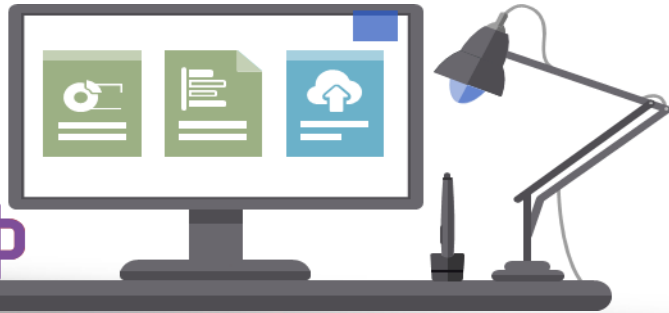




A screenshot of a software interface. At the top, there is a dark green header bar with several icons and text: a downward arrow, 'تاريخ' (Date) with a calendar icon, 'تقييم' (Rating) with a thumbs-up icon, 'نص' (Text) with an 'Abc' icon, 'اختيار' (Select) with a radio button icon, and a plus sign. Below the header, a dropdown menu is open, showing the following options: 'المزيد' (More) in a small box, 'تصنيف' (Sort) with a double-headed vertical arrow icon, 'ليكرت' (Likert) with a grid icon, 'Net Promoter Score' with a circular arrow icon, and 'المقطع' (Snippet) with a document icon.

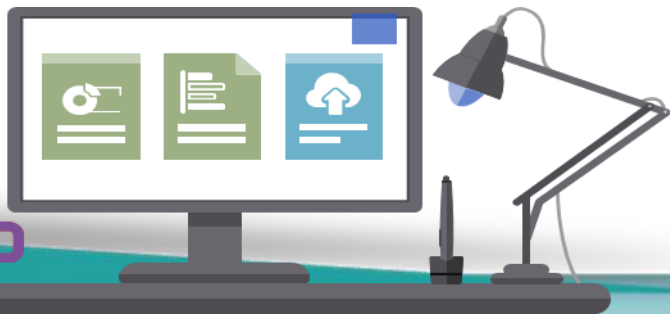
إضافة صور داخل أسئلة الاستبانة أو الاختبار

- إضافة صور تدعم السؤال من الأمور الهامة في الأسئلة أو الاستبانات. ولما كانت مهمة فإن كلا الخدمتين؛ نماذج قوئل ونماذج ميكروسوفت توفر إمكانية إضافة صورة للسؤال إلا أن نماذج قوئل تتميز بإمكانية إضافة صورة لكل خيار من خيارات الإجابات .
- نماذج ميكروسوفت التي لا تتيح ذلك لغاية الآن.



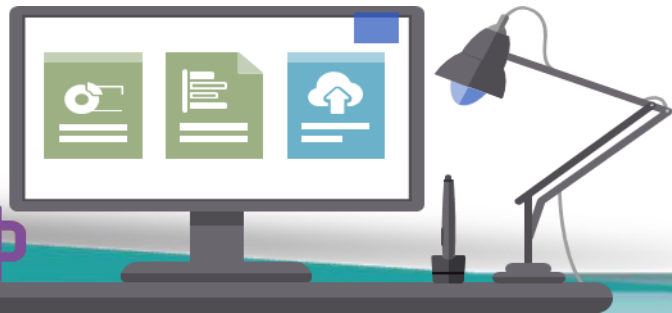
إضافة فيديوهات بين أجزاء النموذج

- يمكن إضافة مقطع فيديو توضيحي قبل البدء بطرح الاسئلة أو في حالة أخرى قد تحتاج إلى إدراج فيديو وتساءل عليه أكثر من سؤال وهذا ما توفره نماذج قوئل .
- لا توفره نماذج ميكروسوفت لغاية الآن.



ترتيب الخيارات وتنظيمها في الاستبانة أو الاختبار

- أثناء كتابة السؤال قد تضع بعض الخيارات في ترتيب معين ولكنك لسبب ما تريد نقل خيار إلى الأسفل أو إلى الأعلى هذه الميزة موجودة في نماذج قوئل.
- غير موجودة في نماذج ميكروسوفت لغاية الآن.



تغيير نوع السؤال في الاستبانة أو الاختبار

- هذه الميزة موجودة في كلا النموذجين؛ قوئل وميكروسوفت، إلا أن بينهما اختلاف بسيط. ففي نماذج ميكروسوفت، إذا كنت تكتب سؤال من نوع اختيار من متعدد، يمكنك تحويله إلى سؤال من نوع قائمة منسدلة أو مربعات الاختيار، ولكن لا يمكنك تحويله إلى نوع آخر من الأسئلة.
- يمكنك في نماذج قوئل تغيير نوع السؤال إلى أي نوع آخر تريده دون قيد.



محددات وقيود السؤال النصي

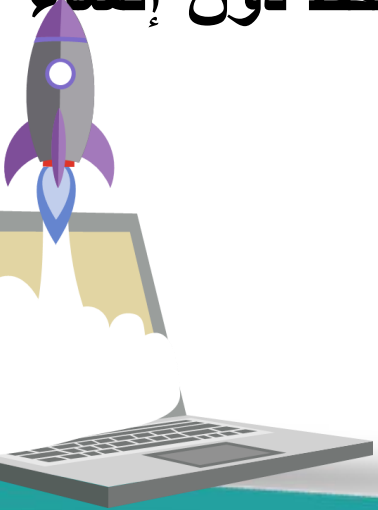
□ الكثير يحتاج إلى أن يكتب السؤال: أدخل البريد الإلكتروني. ولكن ما نوع هذا السؤال؟ هو نص، ولكن المستخدم قد يخطئ أثناء كتابة بريده الإلكتروني؛ كأن يضع فراغاً بين الحروف أو يكتب بالعربية أو ينسى كتابة إشارة @ أو ينسى أن يضع خاتمة البريد؛ النقطة متبوعة بـ com, net, edu أو غيرها. لذلك كان لا بد من محددات تعمل على فحص كل هذه النقاط بشكل أوتوماتيكي. هذه المحددات موجودة في نماذج قوئل، من ضمن خيارات السؤال النصي والتي تتيح تحديد نوع النص بأن يكون عنوان بريد إلكتروني Email أو رابطاً إلكترونياً URL. كما يمكن أن يتم تحديد طول النص المكتوب بعدد أحرف معينة كأن تطلب من المشاركين في الاستبانة كتابة اسم يتكون من أربعة حروف مثلاً.

□ هذه الخيارات الإضافية للسؤال من نوع نص غير موجودة في نماذج ميكروسوفت لغاية الآن.



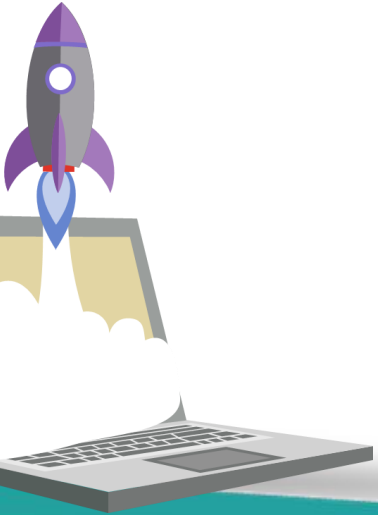
نظام الأقسام

يوجد في نماذج قوئل خيار تقسيم النموذج إلى أقسام بحيث يتم تجزئة الاستبانة أو الاختبار إلى أجزاء منفصلة؛ كأن يتم كتابة مجموعة أسئلة شخصية ثم الانتقال إلى أسئلة تهم الطلاب وأولياء الأمور... الخ. في هذه الحالة لا بد من خيار لتقسيم النموذج حسب الموضوع بحيث يمكن للمستجيب أن يتجاهل قسماً كاملاً بناءً على إجابته لسؤال معين؛ كأن ينتقل إلى قسم أسئلة الطلاب إذا أجاب أنه طالب وأن يقفز عن هذا القسم إذا أجاب بأنه ولي أمر! هذا الخيار؛ خيار الانتقال إلى سؤال آخر حسب الإجابة موجود في نماذج ميكروسوفت ولكنه ينتقل بين الأسئلة فقط دون إنشاء أقسام منفصلة.



التغذية الراجعة في الاختبارات الالكترونية

في نماذج قوئل ونماذج ميكروسوفت يمكنك تزويد المتقدم للاختبار بالتغذية الراجعة في حال كانت إجابته خاطئة أو صحيحة. الفرق بين قوئل وميكروسوفت في هذه النقطة دقيق؛ فقوئل تتيح لك رسالة خطأ واحدة لكل الخيارات الخاطئة ورسالة واحدة للإجابات الصحيحة، أما ميكروسوفت فتتيح لك تغذية راجعة لكل إجابة خاطئة أو صحيحة على حدة.



تحديد وجهة تخزين الردود

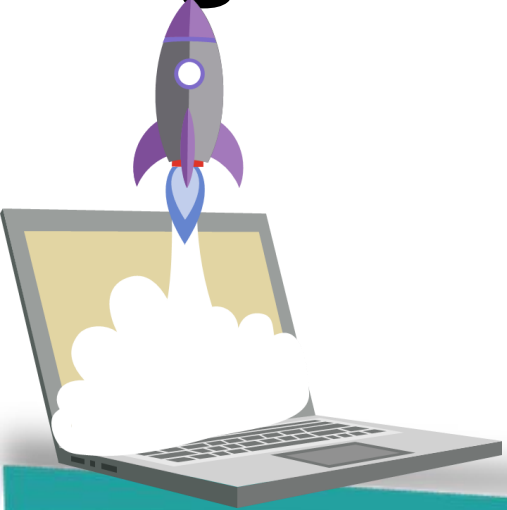
في نماذج قوئل يمكنك تحديد وجهة تخزين الردود في جداول بيانات قوئل Sheets، ويتم تخزينها مباشرة على خدمة التخزين السحابي درايف بحيث يمكن الوصول لها في أي وقت ومن أي مكان، بينما في نماذج ميكروسوفت يتم تصدير النتائج إلى ملف إكسل فقط ويتم تنزيل الملف على الجهاز الشخصي. وتجدر الإشارة إلى أن نماذج قوئل يمكنها تخزين إجابات أكثر من نموذج في جدول أو شيت واحد، وهذه نقطة هامة لصالح قوئل.

ملاحظة: نماذج قوئل تدعم تنزيل الردود بصيغة CSV أيضاً والتي يمكن فتحها باستخدام الإكسل لكن نماذج ميكروسوفت لا تدعم إلا التصدير بصيغة إكسل.



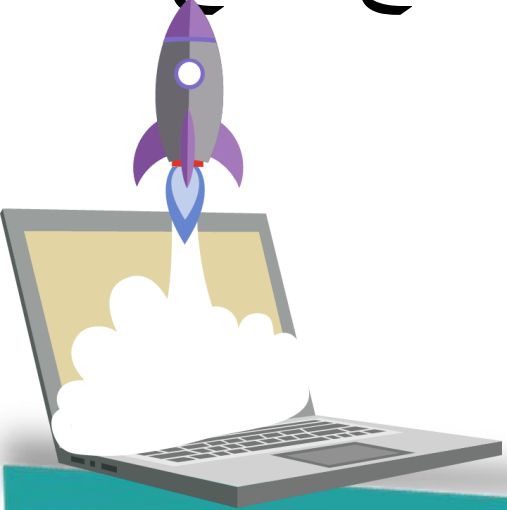
إمكانية طباعة الأسئلة ورقياً

في نماذج قوقل يمكنك طباعة أسئلة النموذج ورقياً ويتم التعديل على تنسيقها أوتوماتيكياً بينما لا يوجد مثل هذا الخيار في نماذج ميكروسوفت. هذه نقطة تحسب لصالح قوقل، حيث يحتاج البعض إلى طباعة ورقة الأسئلة وبهذا الخيار لن تحتاج إلى إعادة كتابة الأسئلة من جديد.



دمج التطبيقات والإضافات البرمجية

نماذج قوقل تدعم إضافات برمجية يمكن تنزيلها إلى النماذج بحيث تعمل على تعزيز عملها، أما ميكروسوفت فلا تدعم أية إضافات برمجية لغاية الآن. من الأمثلة على الإضافات التي يمكن دمجها مع نماذج قوقل إضافة تسمى فلوبارو Flubaroo تعمل على تصحيح نتائج الاختبار وتحليلها بشكل أوتوماتيكي.



إضافة متعاونين يكتبون الاستبانة أو الاختبار معك

نقطة هامة لصالح قوقل وهي إمكانية إضافة متعاونون Collaborators يساهمون في تصميم النموذج معك ويمكنكم العمل على النموذج أنت ومجموعة من الأشخاص في نفس الوقت. هذا الخيار غير موجود في نماذج ميكروسوفت.



اشعارات تعبئة النموذج

في نماذج قوئل يمكنك تفعيل خيار التنبيه بالبريد عندما يقوم أحد بتعبئة النموذج، أما في ميكروسوفت فلا يوجد هذا الخيار.



تحديد وقت بداية ونهاية الاختبار أو الاستبانة اوتوماتيكياً

في نماذج ميكروسوفت يمكنك تحديد وقت بداية ونهاية النموذج اوتوماتيكياً أما في نماذج قوئل فلا يوجد مثل هذا الخيار. هذه نقطة هامة تحسب لصالح نماذج ميكروسوفت.



المراجع :

- أم كي سي ،مهارات الحاسب الألي . جامعة طيبة ، ٢٠١٣م.
- النجيلي ، الشيشتاوي وآخرون . تطبيقات الحاسب :معهد العالمية للحاسب والتقنية ، الرياض ، ٢٠٠٣م.

<https://www.qodoraat.com/?app=article.show.74>

