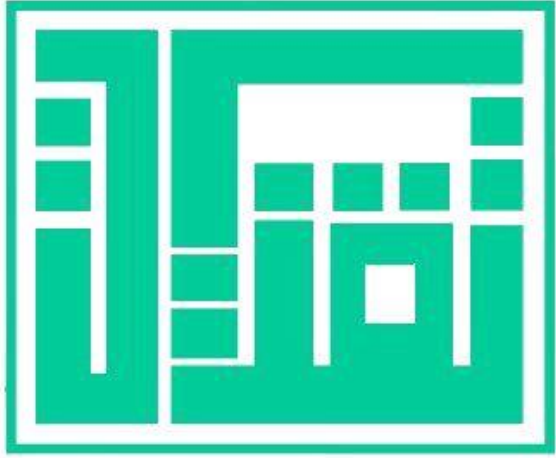


بِسْمِ اللَّهِ الرَّحْمَنِ الرَّحِيمِ

والصلاة والسلام على أشرف الأنبياء والمرسلين سيدنا ونبينا محمد وعلى آله وصحبه أجمعين



تقنيات التعليم للجميع

الطالب المدون : مهدي أمين بخش

MATH SOLVER نبذة عن تطبيق

تطبيق متميز وفريد سهل وبسيط من إنتاج
شركة مايكروسوفت المبدعة

يدعم التطبيق أيضا الجبر والمعادلات
التربيعية والرسوم البيانية والخطية ويدعم
الكسور والجذور والأسس والمصفوفات.



MATH SOLVER

مميزات تطبيق

(١) تطبيق مجاني لا يتطلب دفع رسوم لاستخدامه

(٢) يدعم اللغة العربية والعديد من اللغات

(٣) متوفر لنظام الأندرويد و IOS

(٤) يسمح بكتابة المسائل باليد او بالحاسبة او حتى تصويرها

(٥) يقوم بحل شتى أنواع المسائل خطوة بخطوة مع الشرح

(٦) يقدم أسئلة وتمارين متنوعة لتطوير مستوى الطلاب ويتابع تقدمهم

(٧) يقدم فيديوهات لشرح المسائل وتوضيحها



لمحة عن بعض الخدمات التي
يقدمها التطبيق وكيفية عملها

التفاضل والتكامل	حساب المثلثات	الجبر	مبادئ الجبر
<u>المشتقات</u>	<u>تبسيط</u>	<u>الجمع بين المصطلحات المتشابهة</u>	<u>يعني</u>
<u>التكاملات</u>	<u>تقييم</u>	<u>حل لمتغير</u>	<u>وضع</u>
<u>النهايات</u>	<u>الرسومات البيانية</u>	<u>المعامل</u>	<u>العامل المشترك الأكبر</u>
	<u>حل المعادلات</u>	<u>توسيع</u>	<u>المضاعفات المشتركة الأقل</u>
		<u>احسب الكسور</u>	<u>ترتيب العمليات</u>
		<u>المعادلات الخطية</u>	<u>الكسور</u>
		<u>المعادلات التربيعية</u>	<u>الكسور المختلطة</u>
		<u>التباين</u>	<u>عامل رئيسي</u>
		<u>نظم المعادلات</u>	<u>الأسس</u>
		<u>المصفوفات</u>	<u>الجزور</u>



كتابة

رسم

مسح ضوئي

كتابة مسألة رياضية



كتابة

رسم

مسح ضوئي

كتابة مسألة رياضية

الواجهة الرئيسية

تحتوي بعض الأيقونات خيارات أكثر

استخدام الحاسبة العلمية





كتابة

رسم

مسح ضوئي



كتابة

رسم

مسح ضوئي

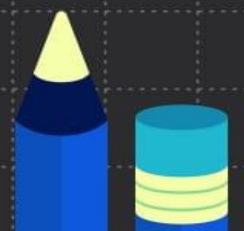


ارسم مسألة أدناه

كتابة المعادلات باليد

تصوير المعادلات المكتوبة

قراءة المعادلات من الصور الموجودة على الجهاز



$$4 \sin \theta \cos \theta = 2 \sin \theta$$

$$x^2 - 4x - 5 = 0$$

$$x^2 + 5 = 20$$

$$-16x^2 + 64 + 6$$

$$x^2 - 4x - 12$$

$$9x^2 = 25$$

$$5x - 13 = 3x - 3$$

حدد بعض المسائل
إذا اردت العودة لها
من خانة الإشارات
المرجعية

تظهر لك المسائل
التي حللتها في
البرنامج من قبل



كتابة

رسم

مسح صوتي

افتح القائمة الأخرى
اضغط على الثلاث
شرطات في الزاوية

كتابة مسألة



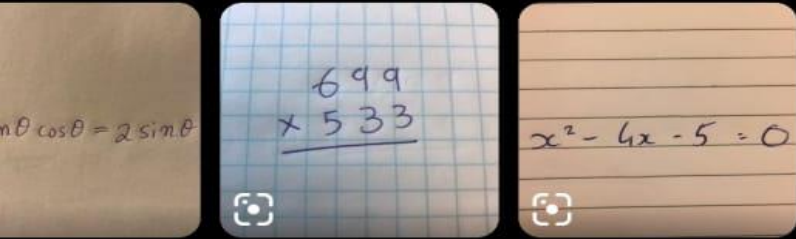
الإعدادات

أمثلة

اختبار

المحفوظات

جرب هذه الصور



جرب هذه المسائل

$$\frac{\sqrt[5]{8}}{\frac{2}{25} - \frac{5}{16}}$$

$$\frac{3}{n^2} = \frac{n-4}{3n^2} + \frac{2}{3n^2}$$

$$10\sqrt{9x} = 6$$

$$6|1 - 5x| - 9 = 57$$

أنواع مختلفة من
المسائل قد تثير
اهتمامك

اختبارات لنفس
نوع المعادلات
التي تحلها

متابعة التقدم
الأسبوعي ونسبة
الأجوبة الصحيحة

اختبار الممارسة اليومي

QuadraticEquation

حل مسائل مشابهة لـ:

$$x^2 - 4x - 5 = 0$$

Trigonometry

حل مسائل مشابهة لـ:

$$\theta \cos \theta = 2 \sin \theta$$

Polynomial

حل مسائل مشابهة لـ:

$$-16x^2 + 64 + 6$$

Polynomial

حل مسائل مشابهة لـ:

$$x^2 + 5 = 30$$

الملخص الأسبوعي

متوسط الدرجات

--%

إتمام

◆

الاختبارات المكتملة



الإعدادات



أمثلة



اختبار



المحفوظات



الإعدادات



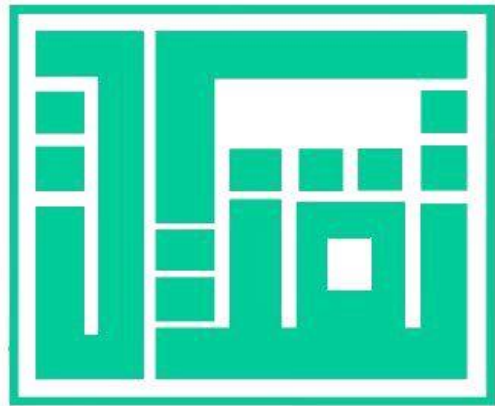
أمثلة



اختبار



المحفوظات



شكرا لكم ودمتم في رعاية الله